

玻璃周报 2026. 1. 26-1. 30

大越期货投资咨询部 胡毓秀

从业资格证号：F03105325

投资咨询证号：Z0021337

联系方式：0575-85226759

重要提示：本报告非期货交易咨询业务项下服务，其中的观点和信息仅作参考之用，不构成对任何人的投资建议。我司不会因为关注、收到或阅读本报告内容而视相关人员为客户；市场有风险，投资需谨慎。

上周玻璃期货震荡下行，主力合约FG2605收盘较前一周下跌0.75%报1056元/吨。现货方面，河北沙河白玻大板报价940元/吨，较前一周上涨1.73%。

供给方面，玻璃生产利润略有改善，但行业主动减产动力依旧不足，供给收缩不及预期；上周全国浮法玻璃生产线在产213条，开工率71.86%，日熔量15.10万吨，供给低位。需求方面，随着春节脚步临近，部分加工厂进入收尾阶段，拿货多维持刚需，同时资金偏紧张，当前回款资金为主下，备货意愿低。截至1月29日，全国浮法玻璃企业库存5256.40万重量箱，较前一周下跌1.23%，库存处于同期历史高位。综合来看，玻璃基本面疲弱，库存高企，短期预计震荡偏弱运行为主。

影响因素总结

利多：

1、玻璃生产利润低位，行业存在进一步冷修预期。

利空：

1、地产终端需求依然疲弱，玻璃深加工企业订单数量历史同期低位。

2、深加工行业资金回款不乐观，贸易商、加工厂心态谨慎，消化原片库存为主。

主要逻辑和风险点

1、主要逻辑：玻璃供给低位，下游深加工厂订单惨淡，玻璃厂库回升，预期玻璃低位震荡偏弱运行为主。

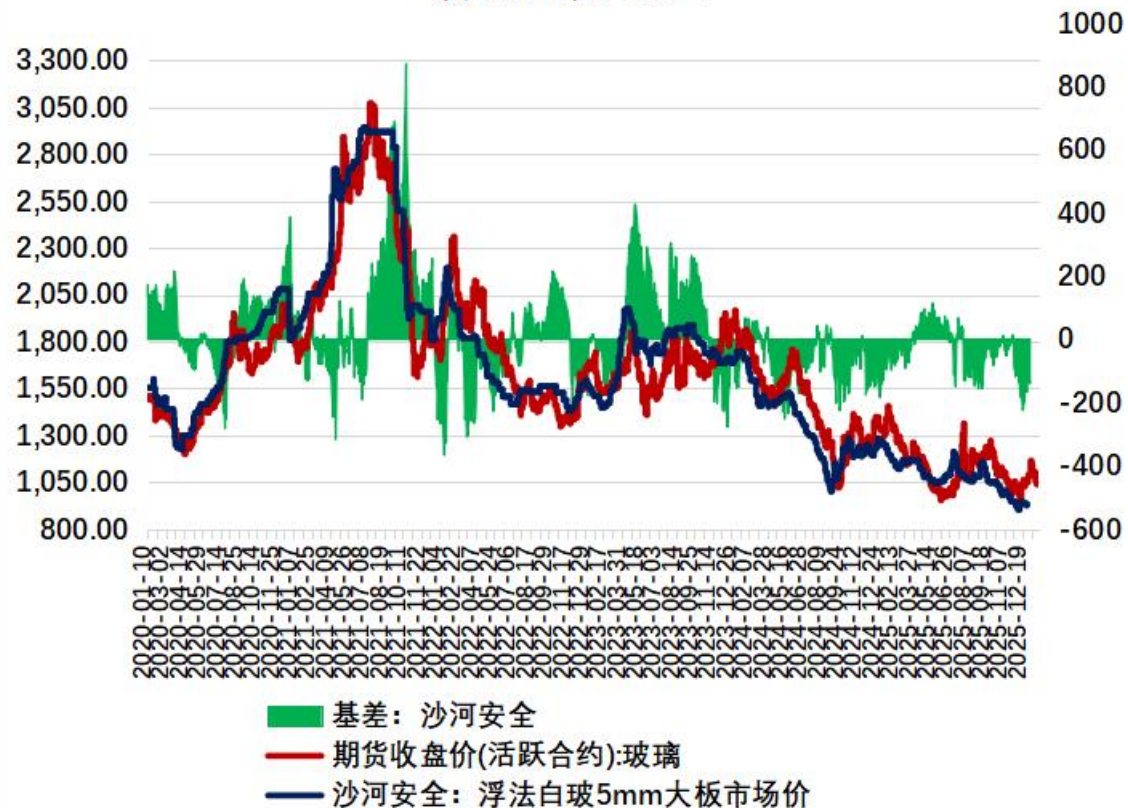
2、风险点：“反内卷”政策力度超预期

一、玻璃期、现货周度行情

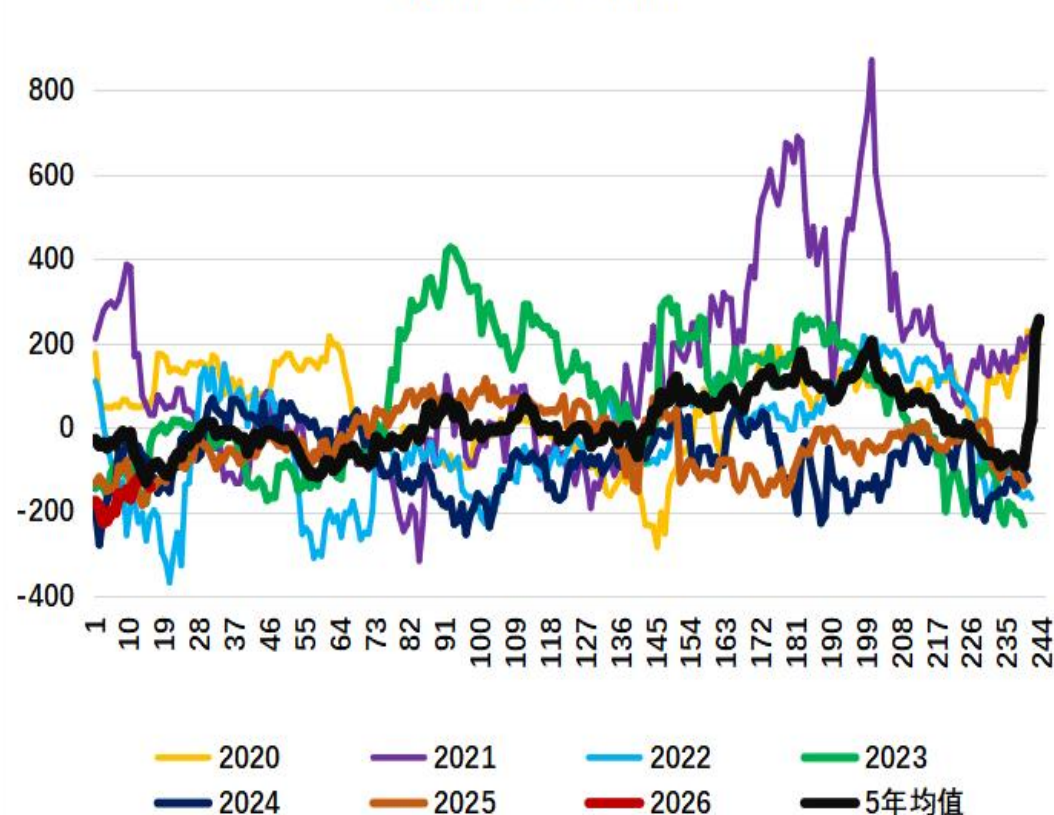
周度	主力合约收盘价 (元/吨)	现货基准价 (元/吨)	主力基差 (元/吨)
前值	1064	924	-140
现值	1056	940	-116
涨跌幅	-0.75%	1.73%	-17.14%

主力基差

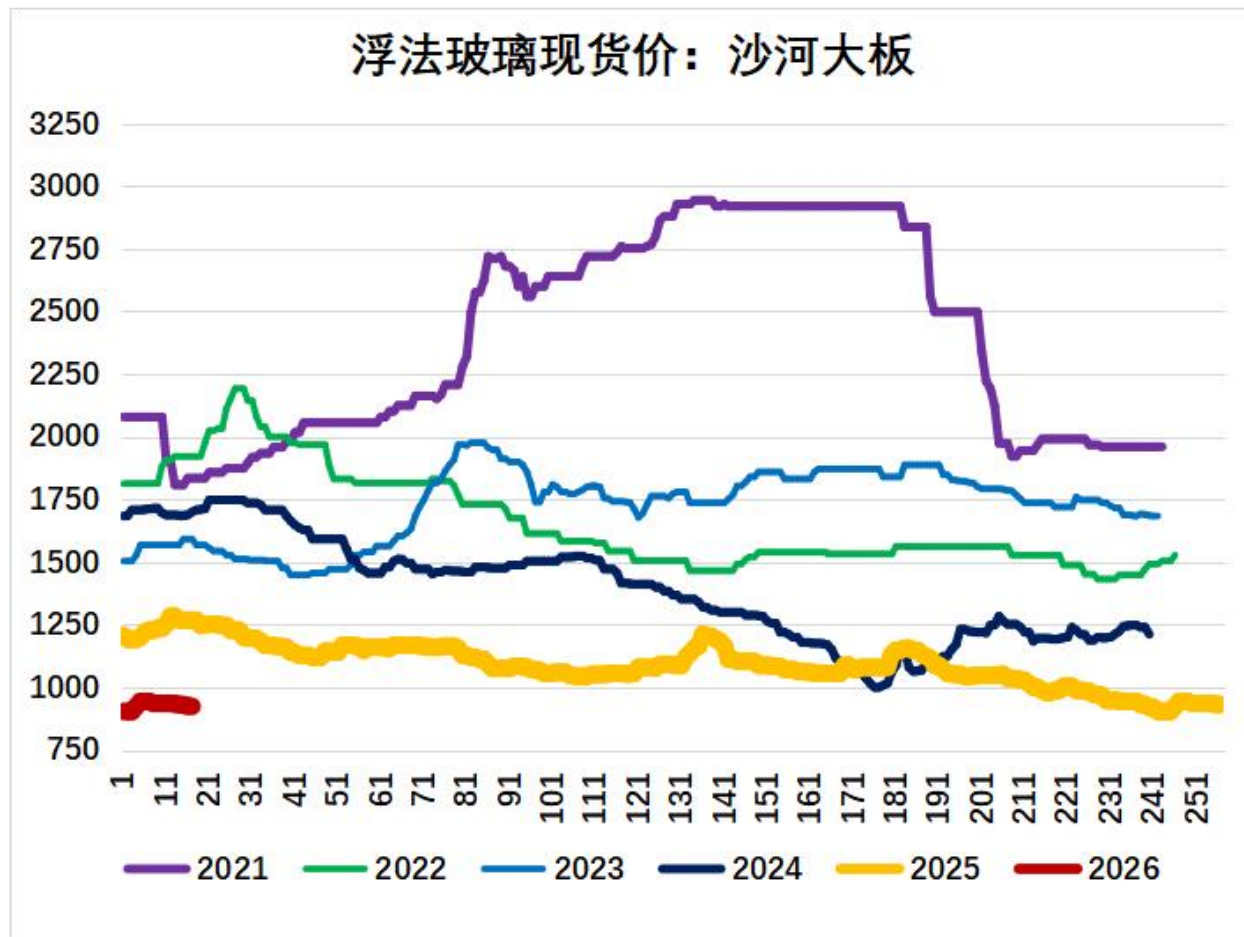
玻璃主力基差



玻璃基差季节性



二、玻璃现货行情



现货基准地河北沙河5mm白玻大板市场价940元/吨，较前一周上涨1.73%。

三、基本面——成本、利润

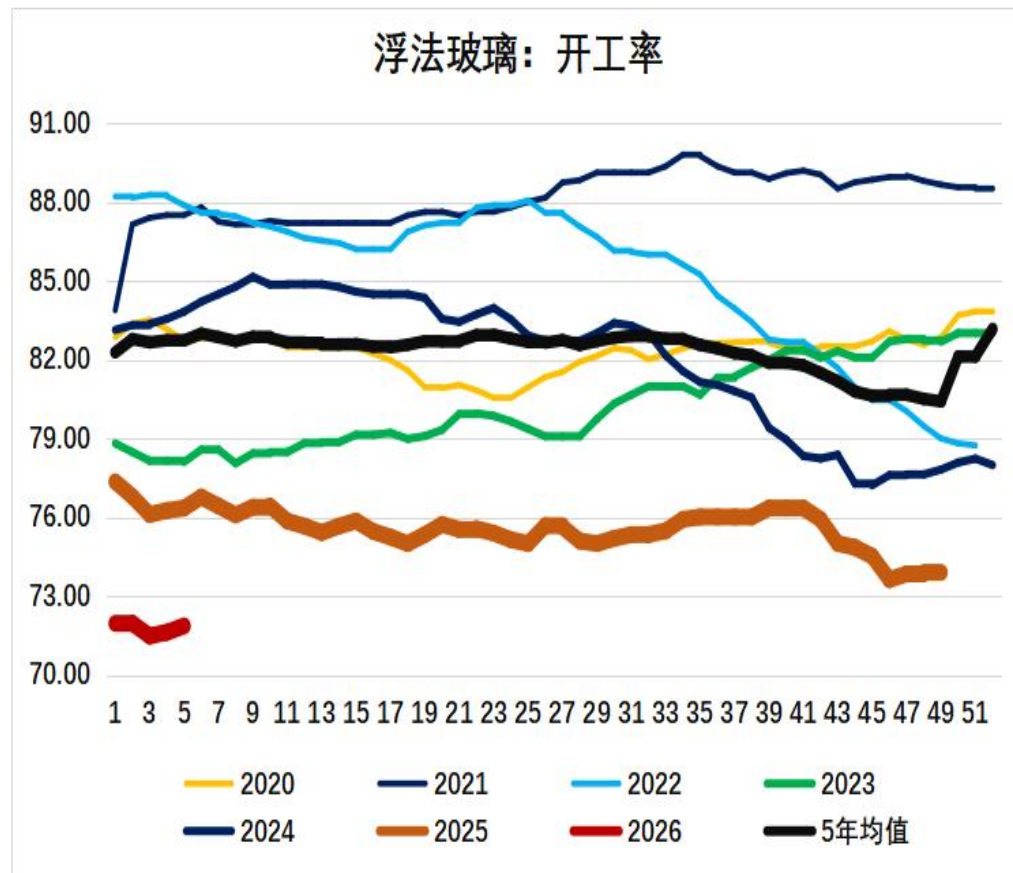
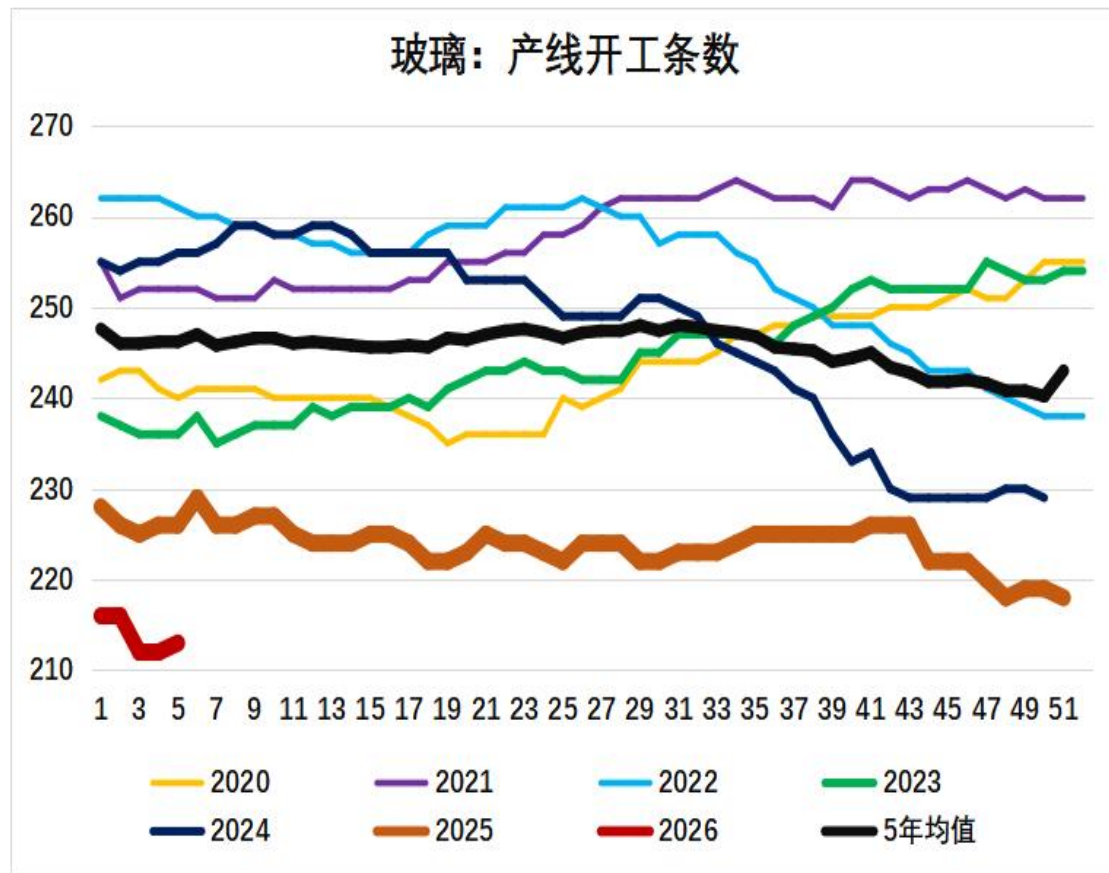
1、玻璃生产利润

图4 国内浮法玻璃平均利润走势（元/吨）

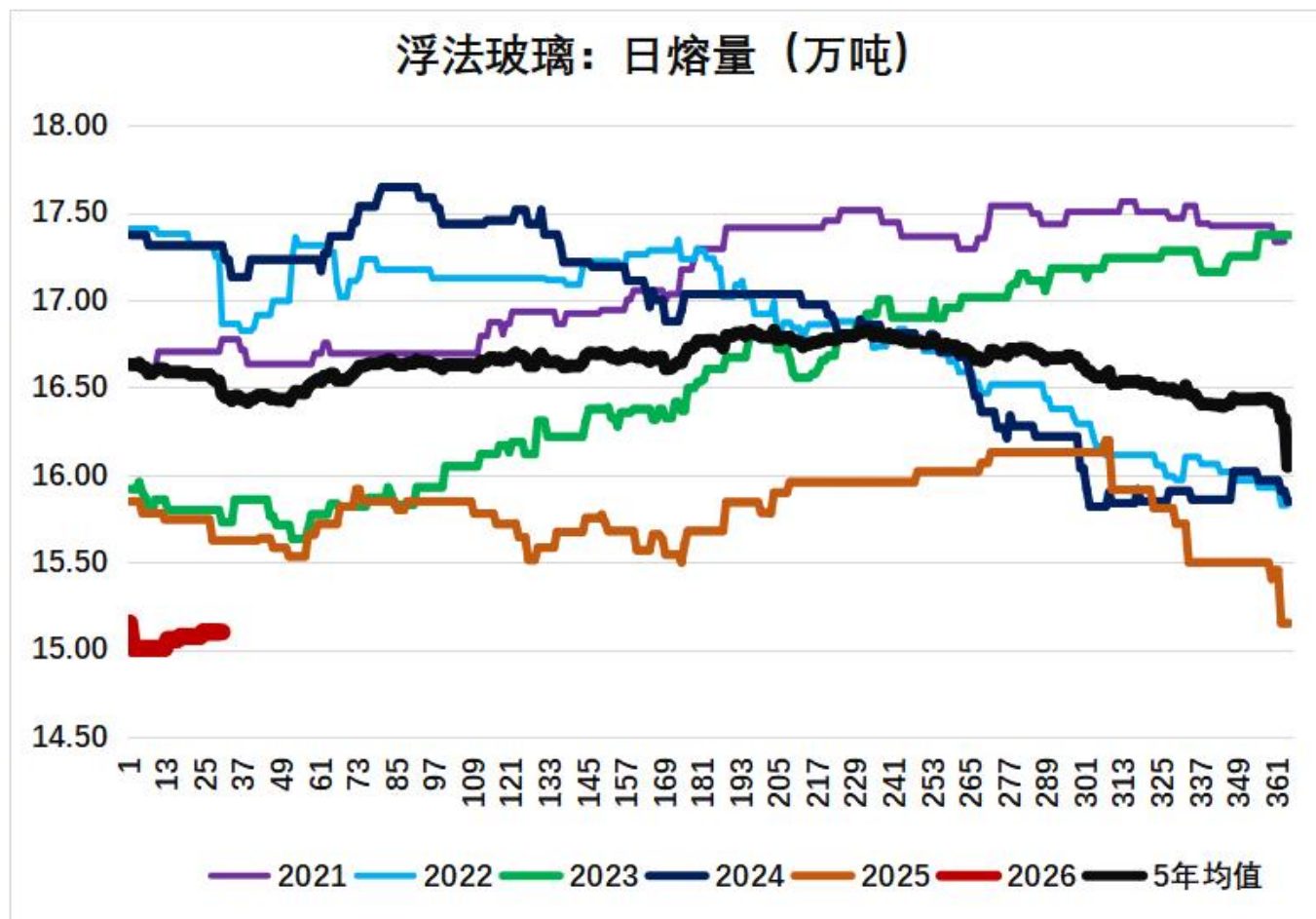


基本面分析——供给

1、玻璃产线开工、产能、产量：



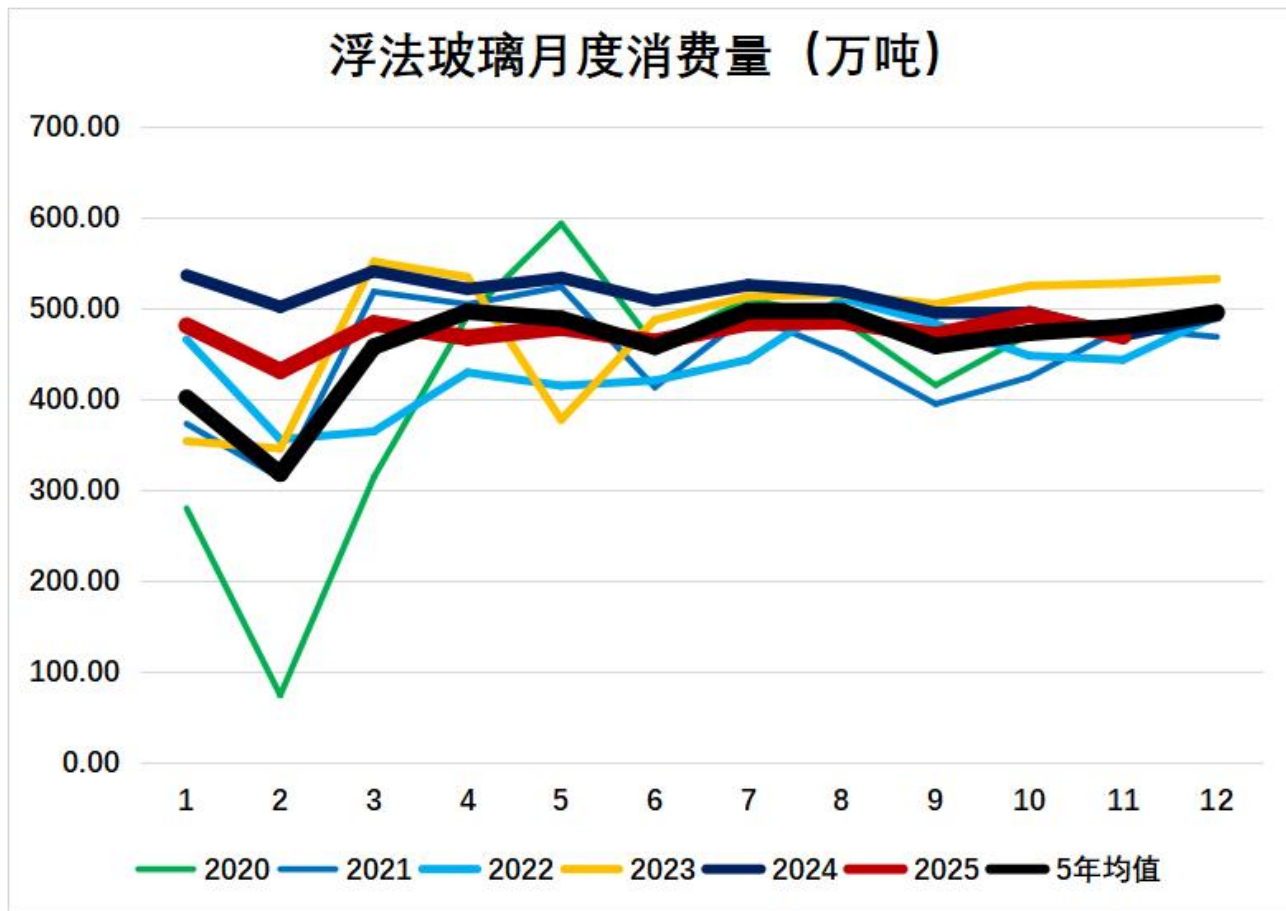
全国浮法玻璃生产线开工213条，开工率71.86%，玻璃产线开工数处于同期历史低位。



全国浮法玻璃日熔量15.10万吨，产能处于历史同期低位。

基本面分析——需求

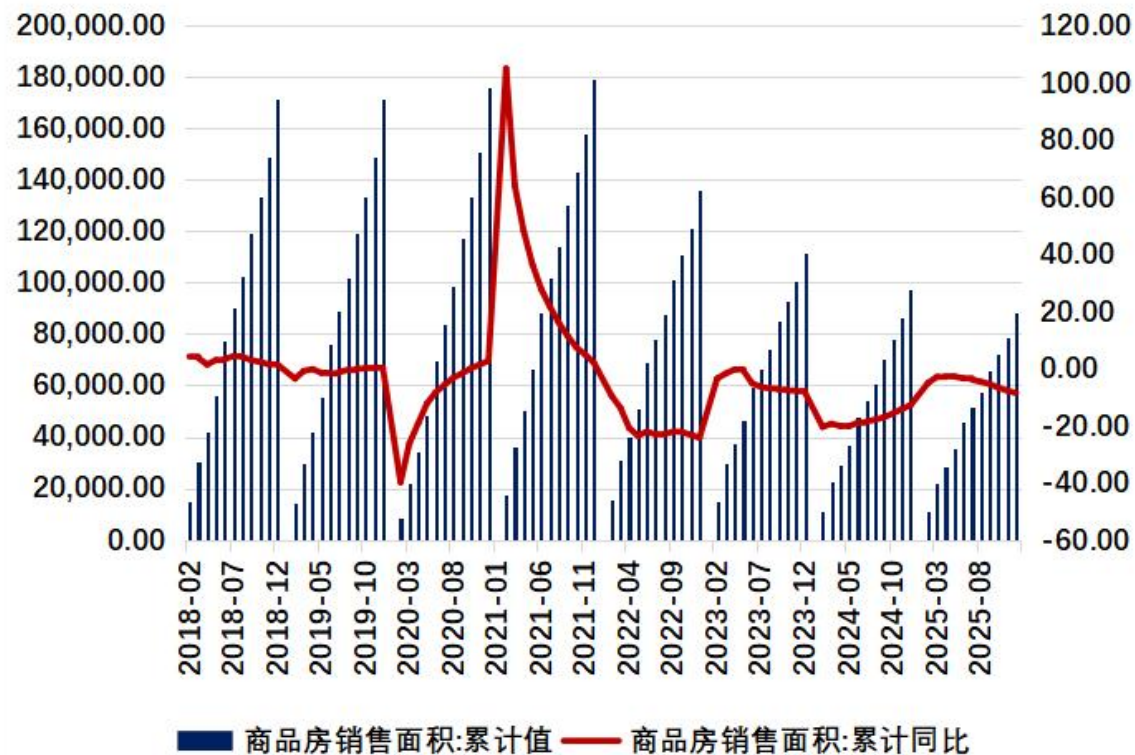
1、浮法玻璃月度消费量



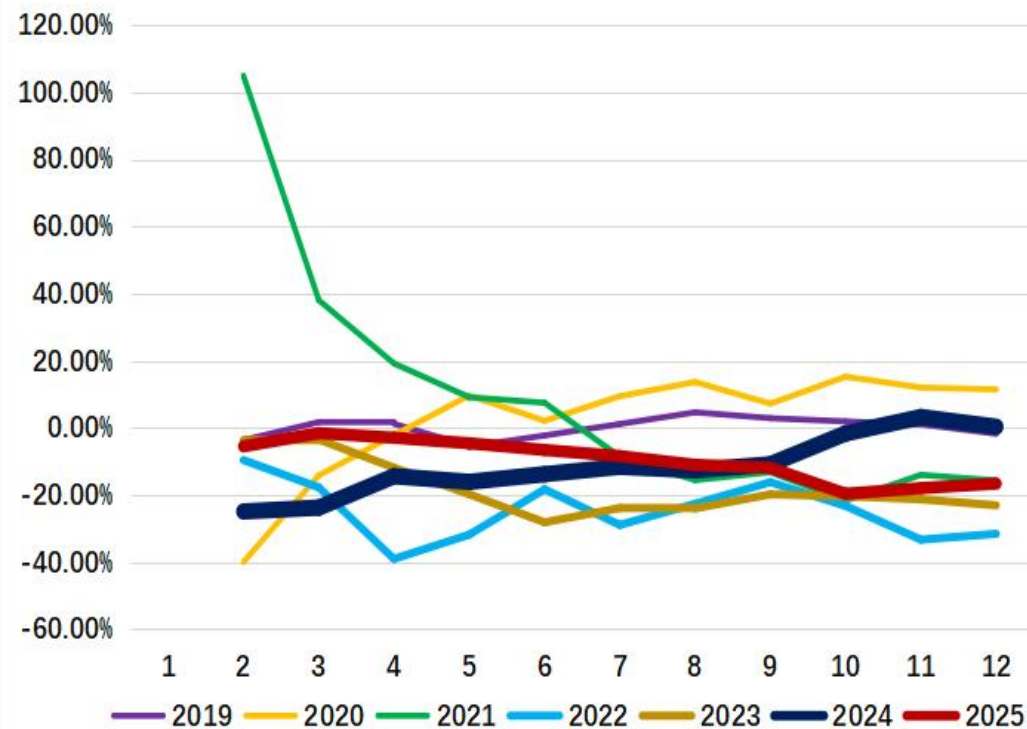
据隆众资讯，2025年11月，浮法玻璃表观消费量为469.44万吨。

2、房屋销售情况

商品房销售面积（万平米）及累计同比

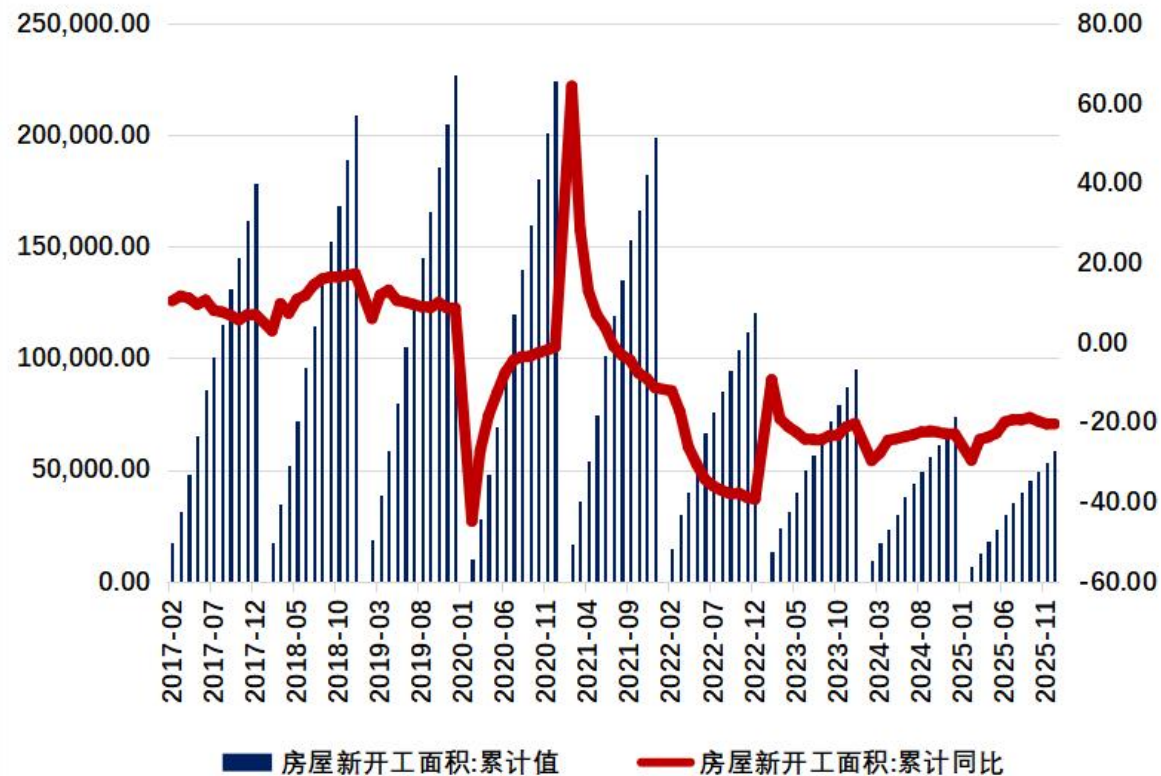


商品房销售面积：当月同比

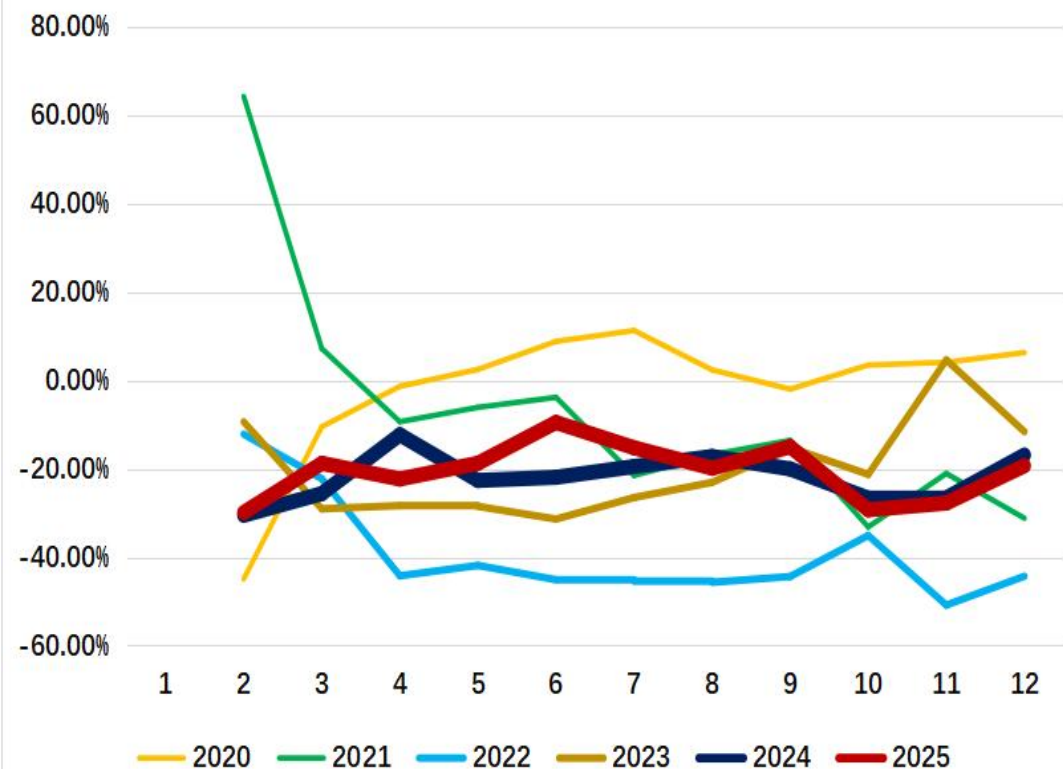


3、房屋新开工、施工和竣工面积

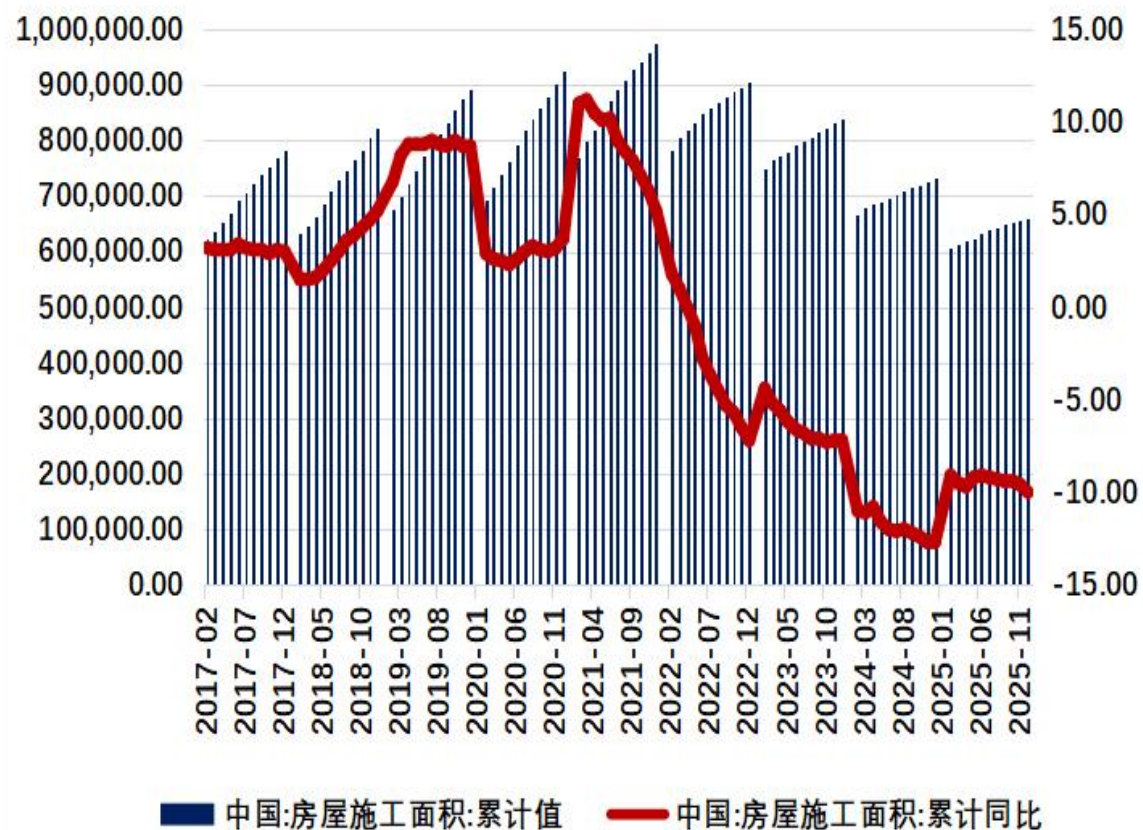
房地产新开工面积（万平米）及累计同比



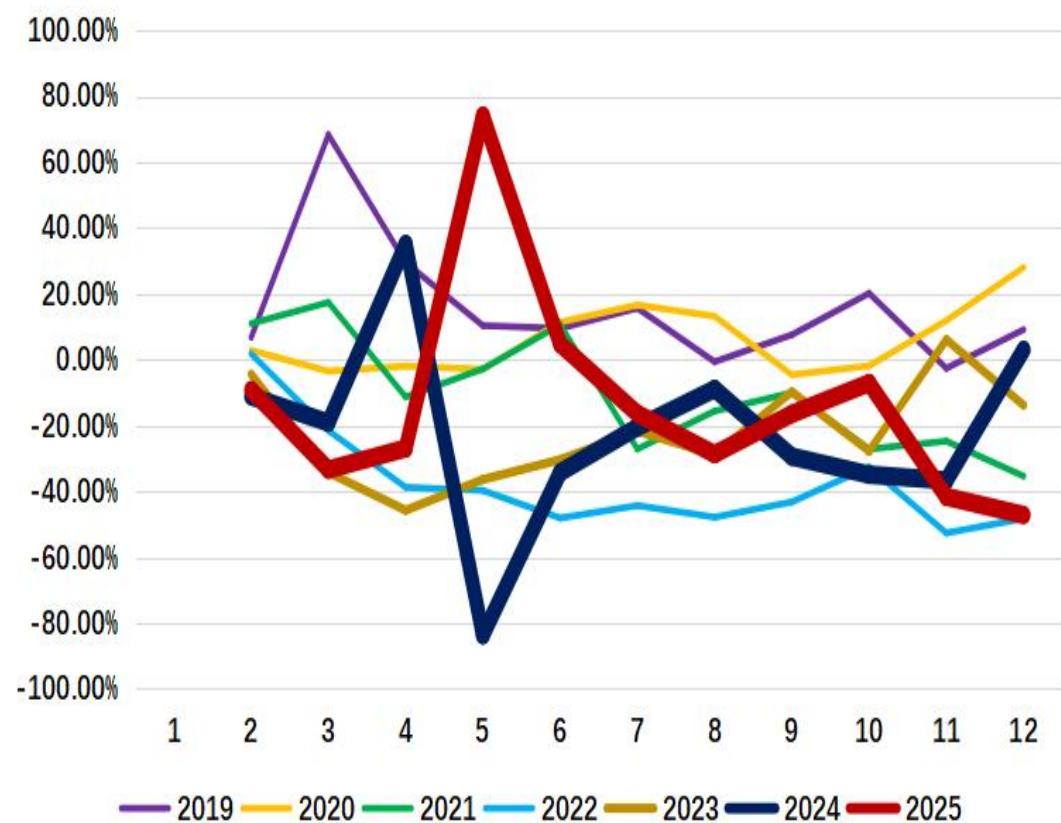
房地产新开工面积：当月同比



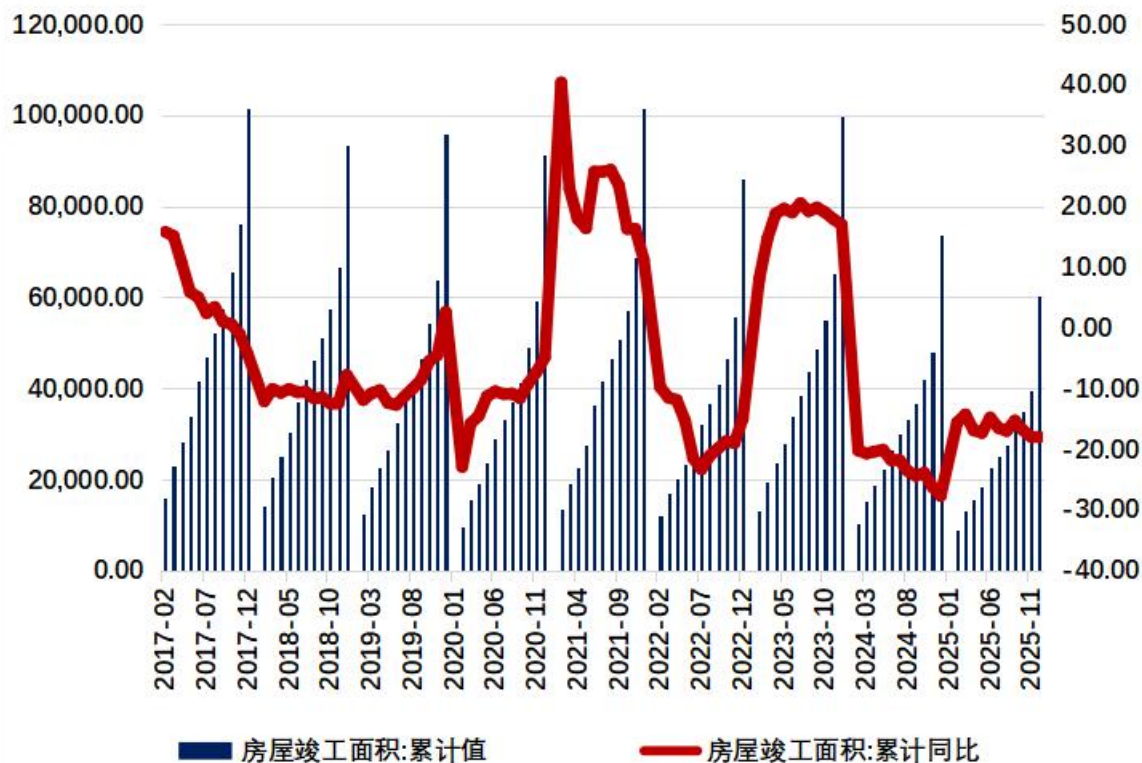
房地产施工面积（万平米）及累计同比



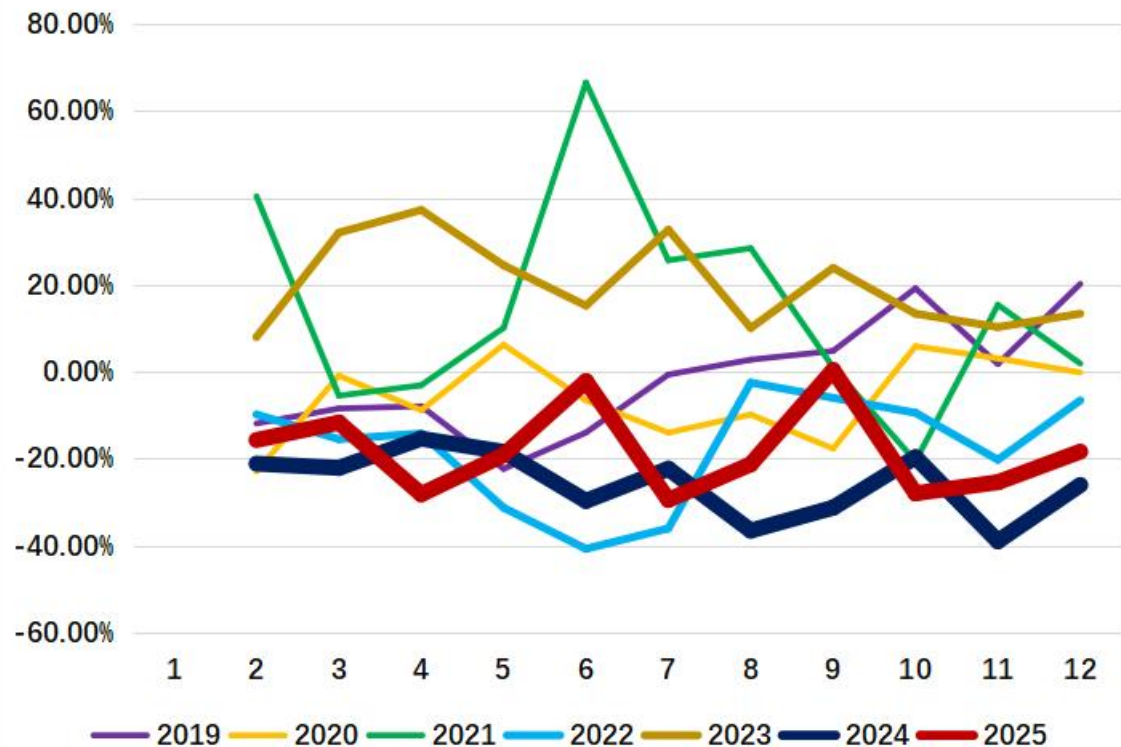
房屋施工面积：当月同比



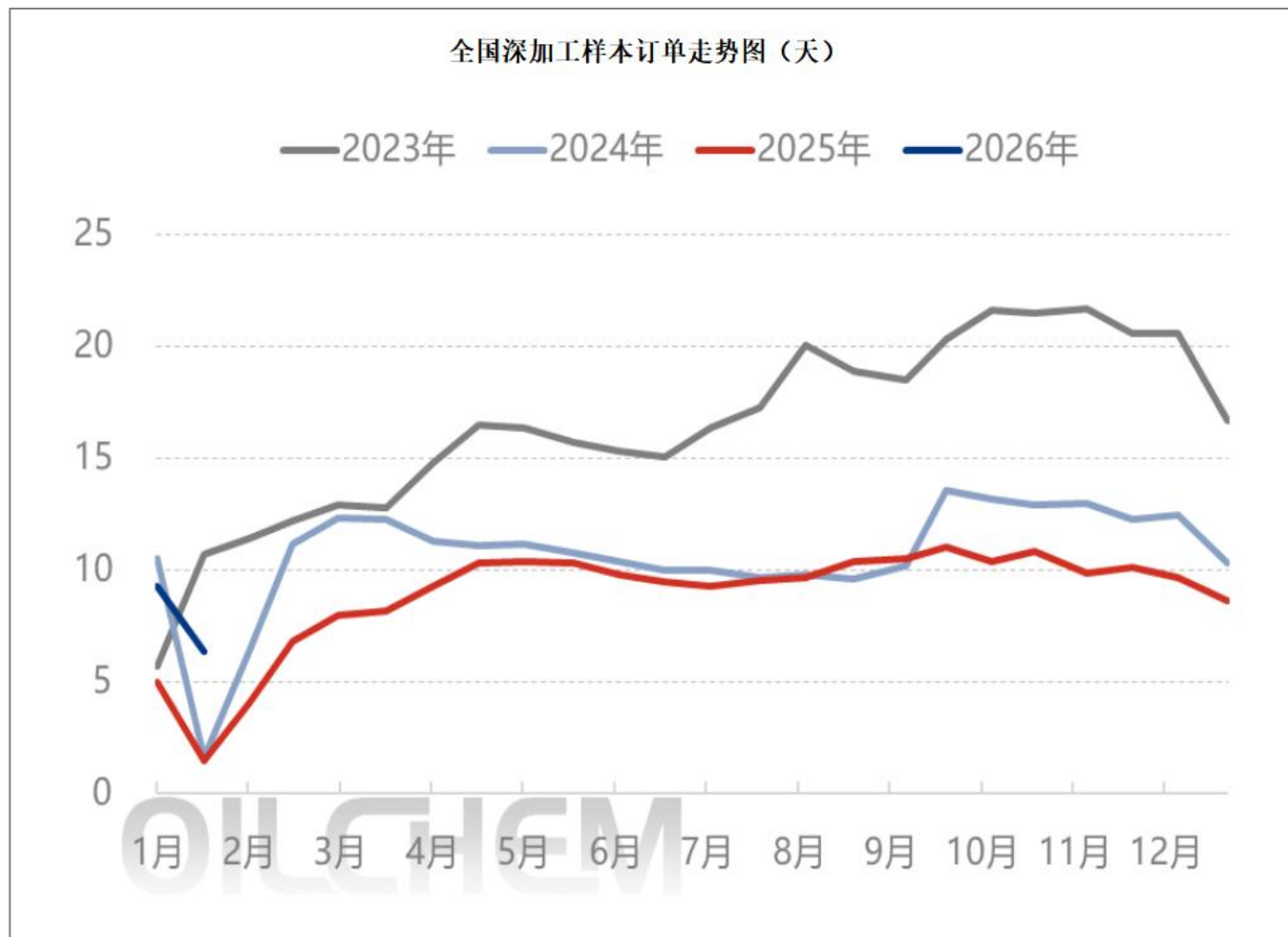
房地产竣工面积（万平米）及累计同比



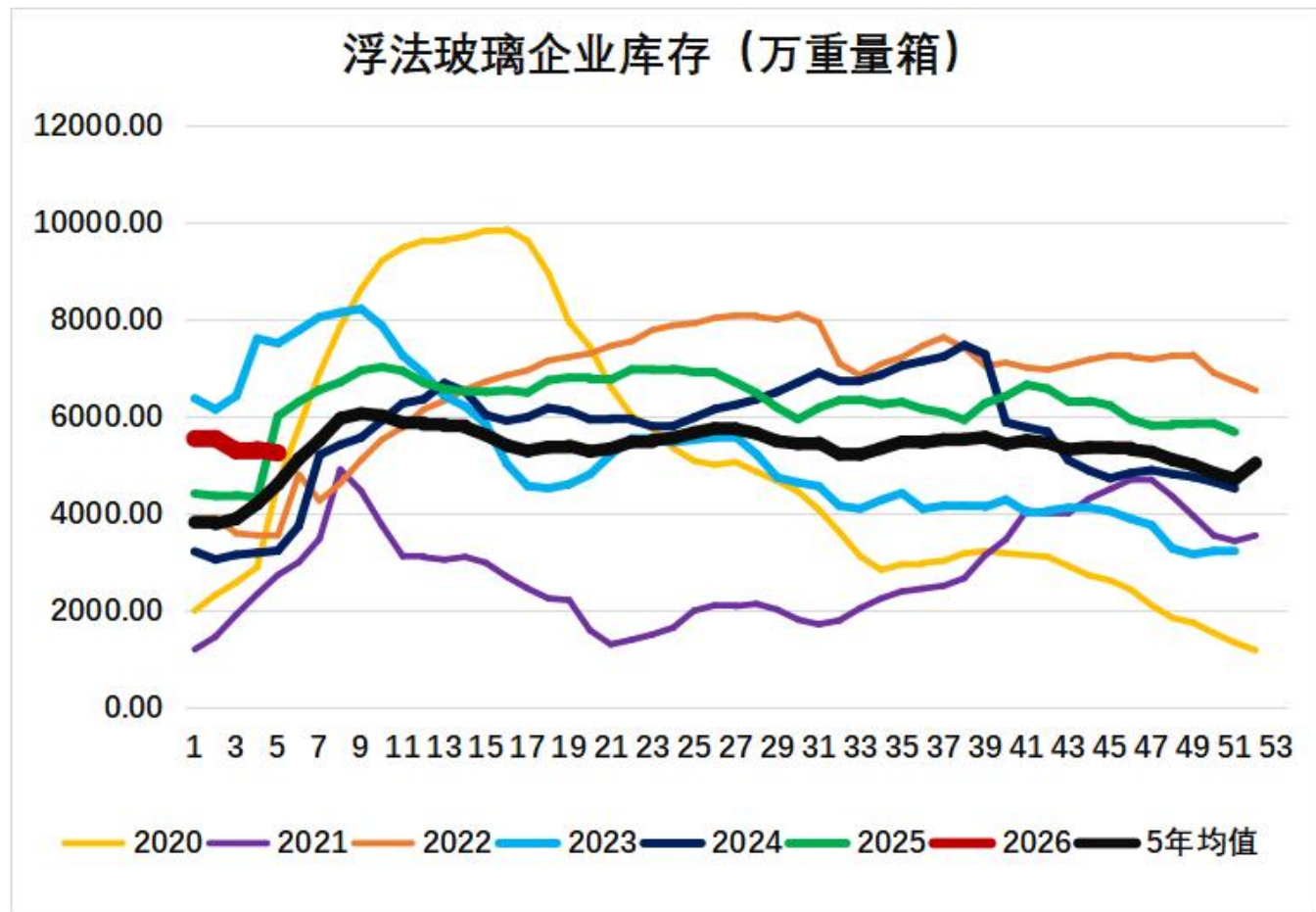
房地产竣工面积：当月同比



5、下游加工厂开工及订单情况



基本面分析——库存



全国浮法玻璃企业库存5256.40万重量箱，较前一周减少1.23%，库存在5年均值上方运行。

基本面分析——供需平衡表

浮法玻璃年度供需平衡表（单位：万吨）										
年份	产量	进口	出口	净进口	表观供应	消费量	供需差	产量增速	消费增速	净进口占比
2017	5354	21	112	-91	5263	5229	34	—	—	-1.73%
2018	5162	22	86	-64	5098	5091	7	-3.59%	-2.64%	-1.26%
2019	5052	40	65	-25	5027	5061	-34	-2.13%	-0.59%	-0.50%
2020	5000	56	42	14	5014	5064	-50	-1.03%	0.06%	0.28%
2021	5494	52	39	13	5507	5412	95	9.88%	6.87%	0.24%
2022	5463	23	68	-45	5418	5327	91	-0.56%	-1.57%	-0.83%
2023	5301	20	69	-49	5252	5372	-120	-2.97%	0.84%	-0.93%
2024E	5510	20	69	-49	5461	5310	151	3.94%	-1.15%	-0.90%

免责声明

本报告的著作权属于大越期货股份有限公司。未经大越期货股份有限公司书面授权，任何人不得更改或以任何方式发送、翻版、复制或传播此报告的全部或部分材料、内容。如引用、刊发，须注明出处为大越期货股份有限公司，且不得对本报告进行有悖原意的引用、删节和修改。本报告基于大越期货股份有限公司及其研究人员认为可信的公开资料或实地调研资料，仅反映本报告作者的不同设想、见解及分析方法，但大越期货股份有限公司对这些信息的准确性和完整性均不作任何保证，且大越期货股份有限公司不保证所这些信息不会发生任何变更。

本报告中的信息以及所表达意见，仅作参考之用，不构成任何投资、法律、会计或税务的最终操作建议，大越期货股份有限公司不就报告中的内容对最终操作建议做出任何担保，投资者根据本报告作出的任何投资决策与大越期货股份有限公司及本报告作者无关。

THANKS!

