

股指期货早报 – 2025年11月11日

大越期货投资咨询部 杜淑芳

从业资格证号：F0230469

投资咨询证号：Z0000690

联系方式：0575-85226759

重要提示：本报告非期货交易咨询业务项下服务，其中的观点和信息仅作参考之用，不构成对任何人的投资建议。 我司不会因为关注、收到或阅读本报告内容而视相关人员为客户；市场有风险，投资需谨慎。

早评

期指

- 1、基本面：受到美国两党将结束关门利好，全球股市反弹，昨日消费和化工等板块领涨，科技回调，港股反弹，市场热点增加，沪指在站上4000关口；中性
- 2、资金：融资余额24755亿元，减少50亿元；偏空
- 3、基差：IH2512升水0.14点，IF2512贴水23.05点，中性
IC2512贴水108点，IM2512贴水142.25点，偏空
- 4、盘面：IH>IC>IF>IM，IM在20日均线上方，偏多
IH、IF、IC在20日均线下方，偏空
- 5、主力持仓：IF 主力多减，IH主力多增，IC 主力多减，偏多
- 6、预期：目前来看沪指在4000关口拉锯，受到美国两党将结束关门利好，全球股市反弹，国内板块热点轮动，整体震荡偏强，不过操作上建议逢高适当减仓。

股指期货升贴水表

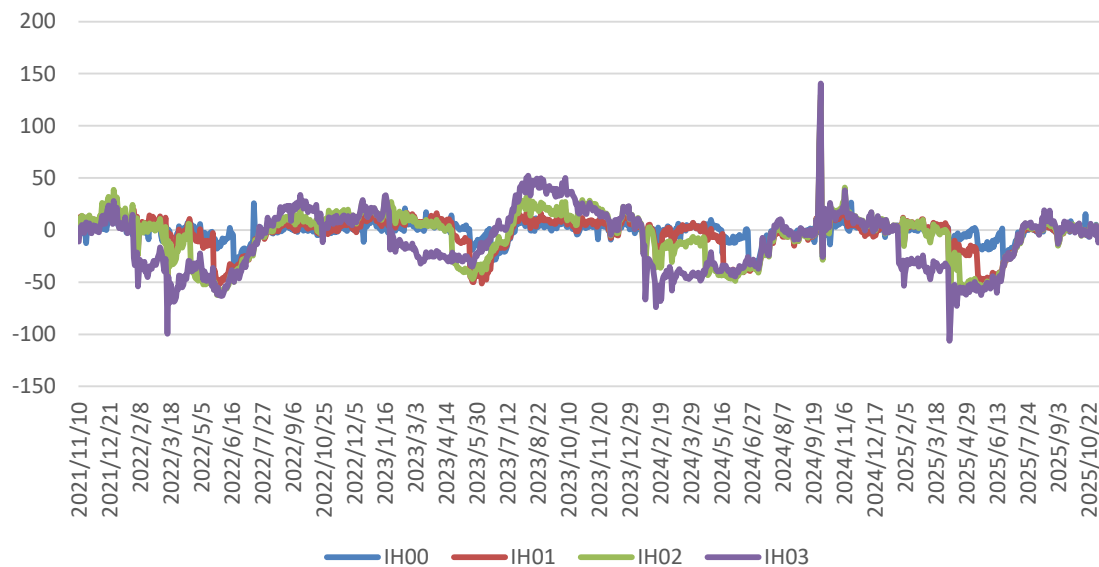
当前日期2025/11/10

数据来源: wind, 市盈率取PE (TTM)

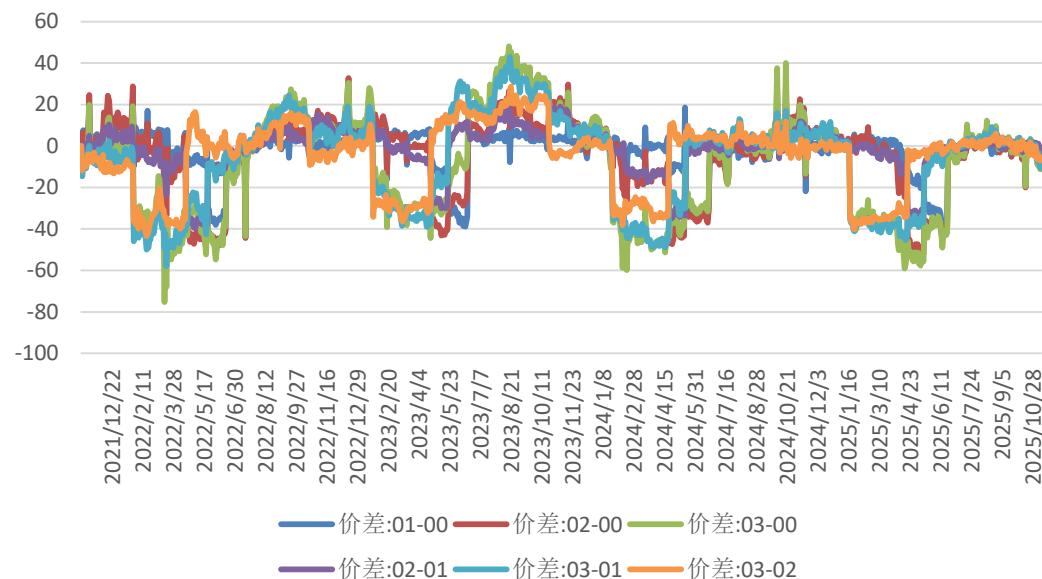
指数	代码	简称	合约价格	涨跌幅 (%)	成交量	指数价格	涨跌幅 (%)	市盈率	市净率	股息率 (%)	价差	升贴水比例	年化升贴水	合约价值 (元/手)	交割日	剩余期限
上证50	IH2511.CFE	IH2511	3,054.80	0.45	9,753	3,053.86	0.51	12.01	1.31	3.20	0.94	0.03%	1.02%	916,440	2025-11-21	11
	IH2512.CFE	IH2512	3,054.00	0.45	30,249						0.14	0.00%	0.04%	916,200	2025-12-19	39
	IH2603.CFE	IH2603	3,049.60	0.45	4,315						-4.26	-0.14%	-0.39%	914,880	2026-03-20	130
	IH2606.CFE	IH2606	3,043.60	0.47	1,593						-10.26	-0.34%	-0.56%	913,080	2026-06-19	221
指数	代码	简称	合约价格	涨跌幅 (%)	成交量	指数价格	涨跌幅 (%)	市盈率	市净率	股息率 (%)	价差	升贴水比例	年化升贴水	合约价值 (元/手)	交割日	剩余期限
沪深300	IF2511.CFE	IF2511	4,686.20	0.28	22,468	4,695.05	0.35	14.36	1.49	2.54	-8.85	-0.19%	-6.27%	1,405,860	2025-11-21	11
	IF2512.CFE	IF2512	4,672.00	0.28	69,883						-23.05	-0.49%	-4.62%	1,401,600	2025-12-19	39
	IF2603.CFE	IF2603	4,640.00	0.27	11,109						-55.05	-1.19%	-3.33%	1,392,000	2026-03-20	130
	IF2606.CFE	IF2606	4,595.40	0.23	3,325						-99.65	-2.17%	-3.58%	1,378,620	2026-06-19	221
指数	代码	简称	合约价格	涨跌幅 (%)	成交量	指数价格	涨跌幅 (%)	市盈率	市净率	股息率 (%)	价差	升贴水比例	年化升贴水	合约价值 (元/手)	交割日	剩余期限
中证500	IC2511.CFE	IC2511	7,302.80	0.14	23,580	7,343.80	0.22	33.48	2.28	1.37	-41.00	-0.56%	-18.63%	1,460,560	2025-11-21	11
	IC2512.CFE	IC2512	7,235.80	0.07	76,452						-108.00	-1.49%	-13.97%	1,447,160	2025-12-19	39
	IC2603.CFE	IC2603	7,065.00	0.03	16,831						-278.80	-3.95%	-11.08%	1,413,000	2026-03-20	130
	IC2606.CFE	IC2606	6,874.80	-0.01	5,873						-469.00	-6.82%	-11.27%	1,374,960	2026-06-19	221
指数	代码	简称	合约价格	涨跌幅 (%)	成交量	指数价格	涨跌幅 (%)	市盈率	市净率	股息率 (%)	价差	升贴水比例	年化升贴水	合约价值 (元/手)	交割日	剩余期限
中证1000	IM2511.CFE	IM2511	7,508.80	0.22	33,873	7,563.25	0.28	47.88	2.51	1.07	-54.45	-0.73%	-24.06%	1,501,760	2025-11-21	11
	IM2512.CFE	IM2512	7,421.00	0.13	128,195						-142.25	-1.92%	-17.94%	1,484,200	2025-12-19	39
	IM2603.CFE	IM2603	7,199.20	0.08	22,461						-364.05	-5.06%	-14.20%	1,439,840	2026-03-20	130
	IM2606.CFE	IM2606	6,984.20	0.14	9,944						-579.05	-8.29%	-13.69%	1,396,840	2026-06-19	221

期货市场-上证50基差与价差

上证50基差



上证50价差

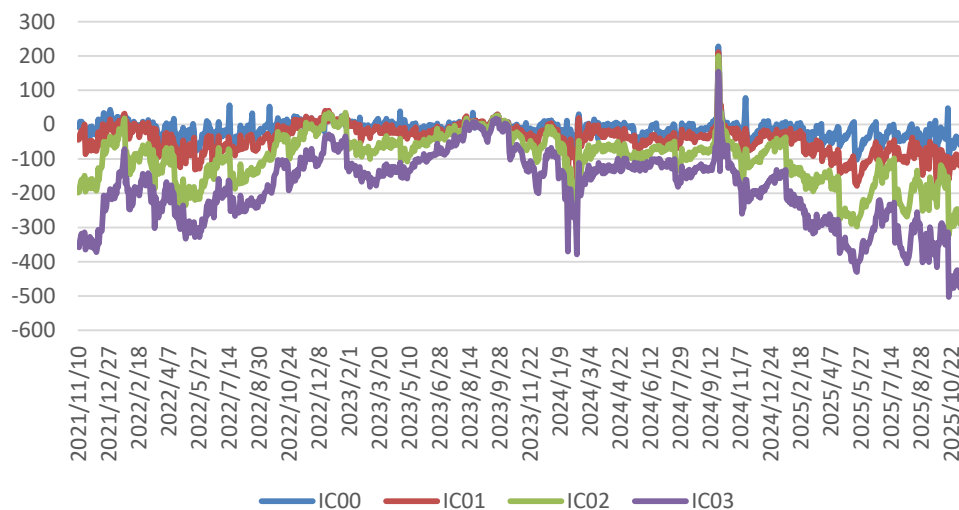


数据来源: wind资讯

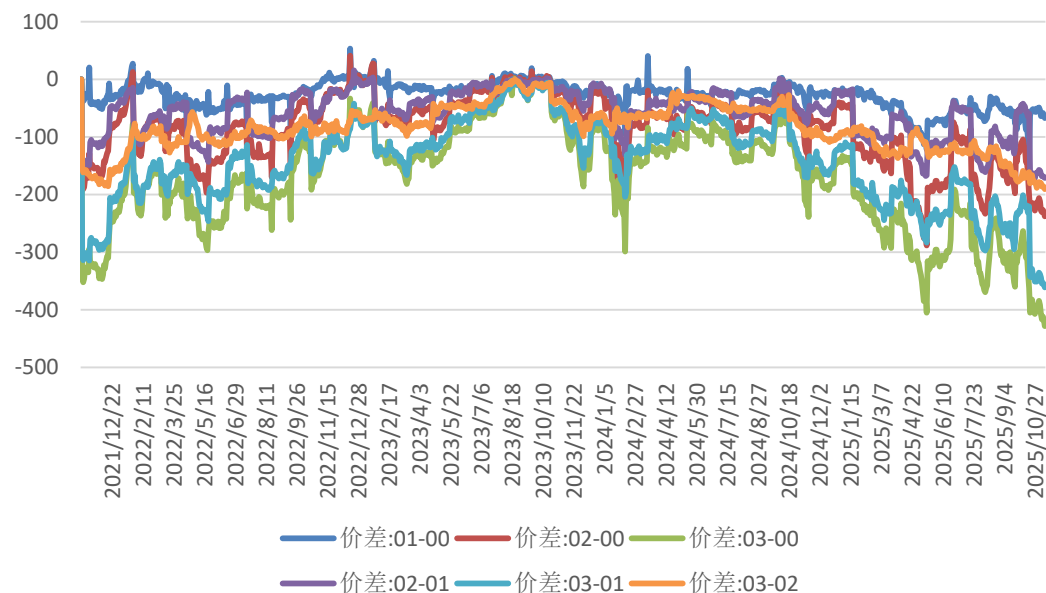
数据整理: 大越期货

期货市场-中证500基差与价差

中证500基差



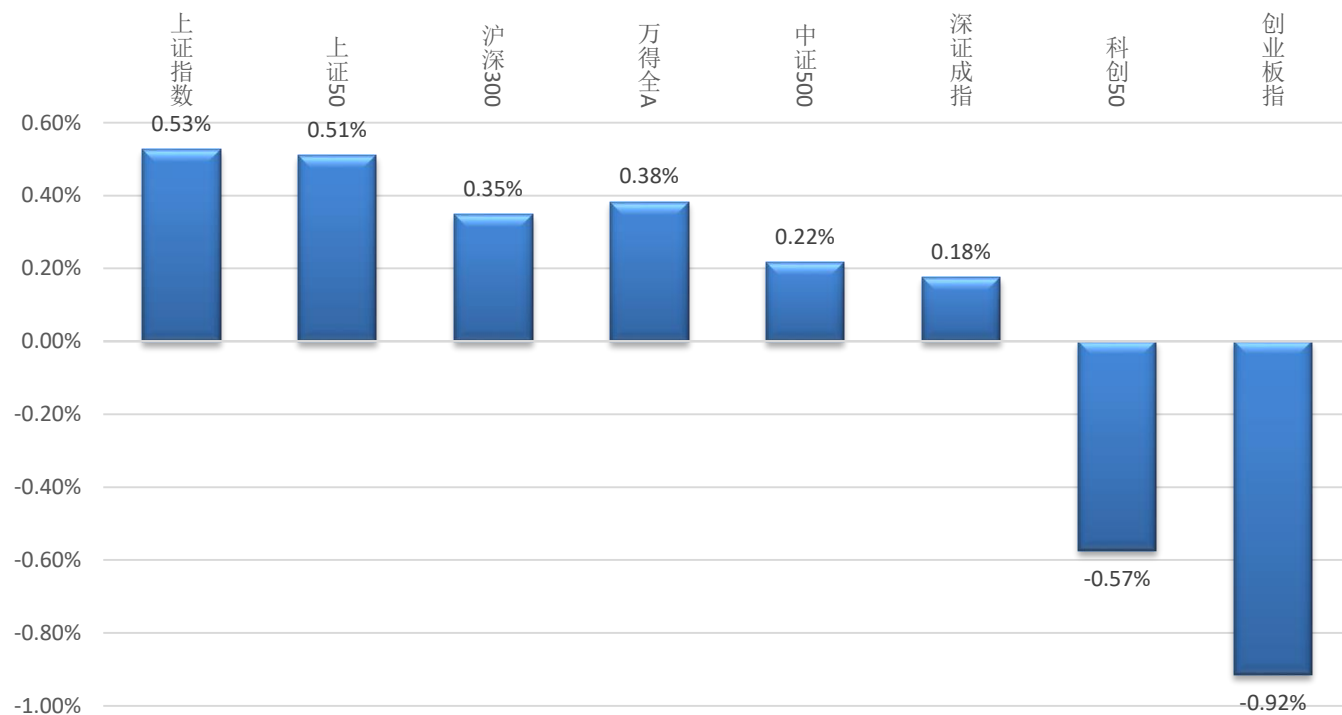
中证500价差



数据来源: wind资讯

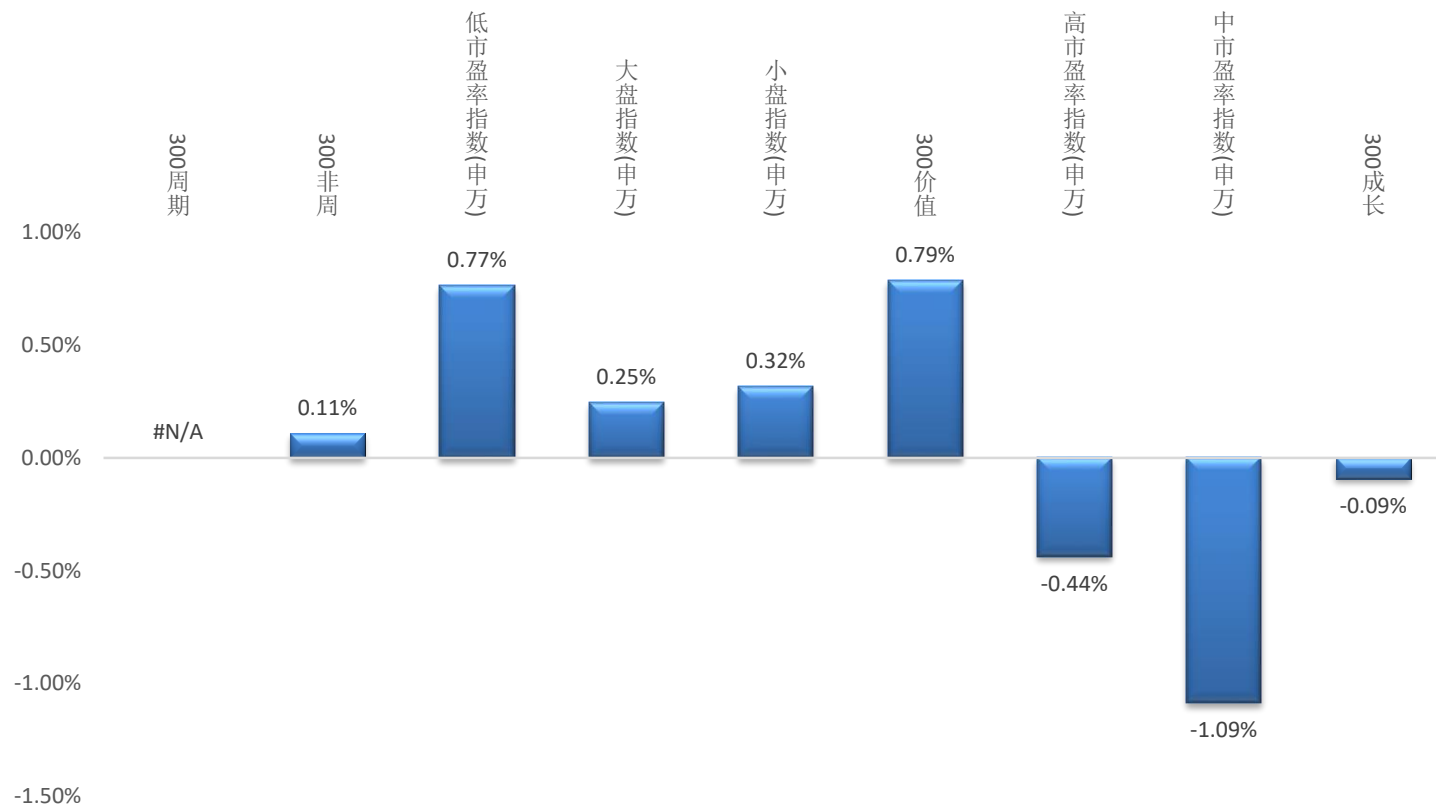
数据整理: 大越期货

现货市场-重要指数日涨跌幅



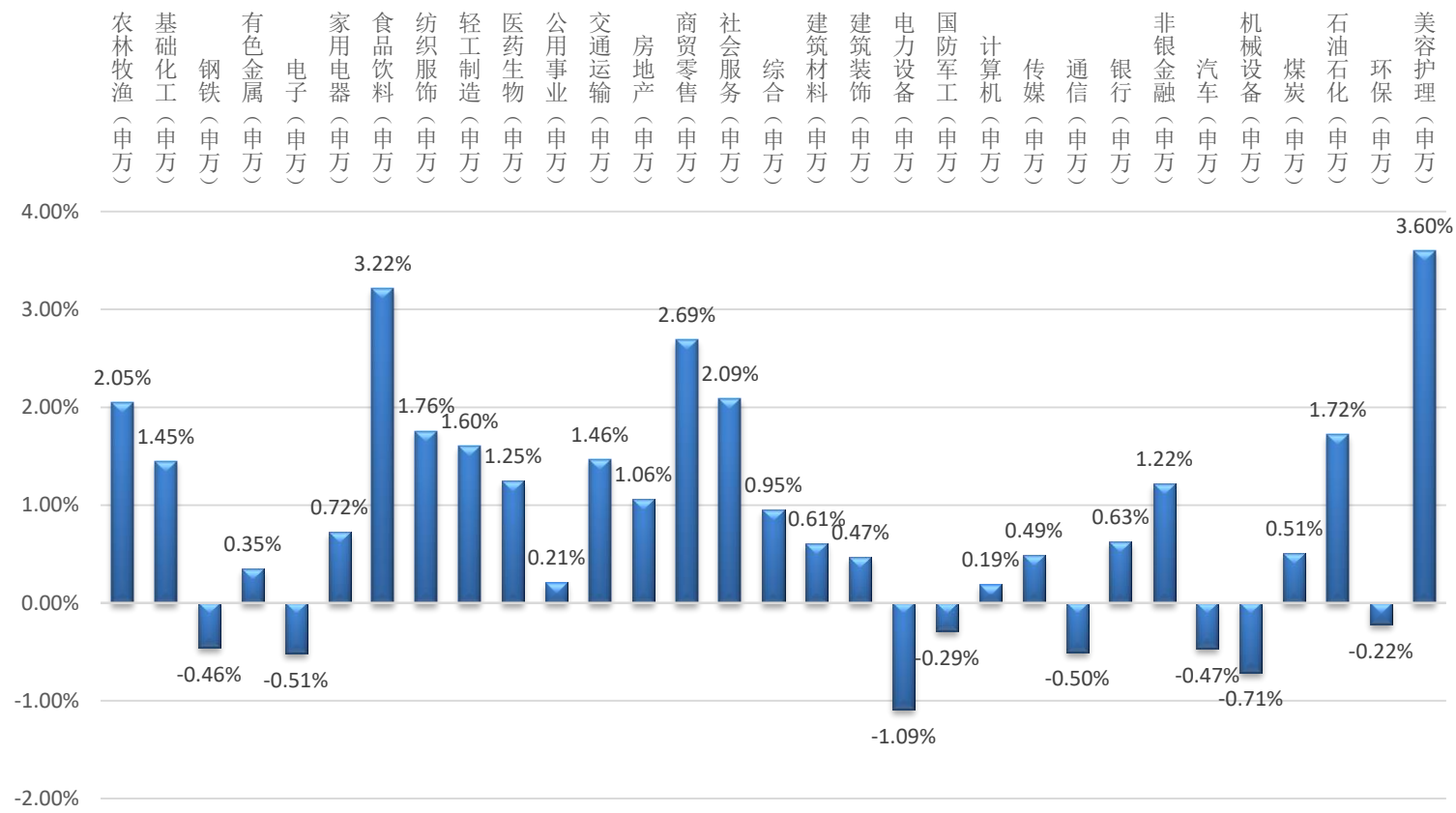
数据来源：wind资讯 数据整理：大越期货

现货市场-风格指数日涨跌幅



数据来源: wind资讯 数据整理: 大越期货

现货市场-风格指数日涨跌幅



数据来源：wind资讯 数据整理：大越期货

市场结构-AH股折溢价

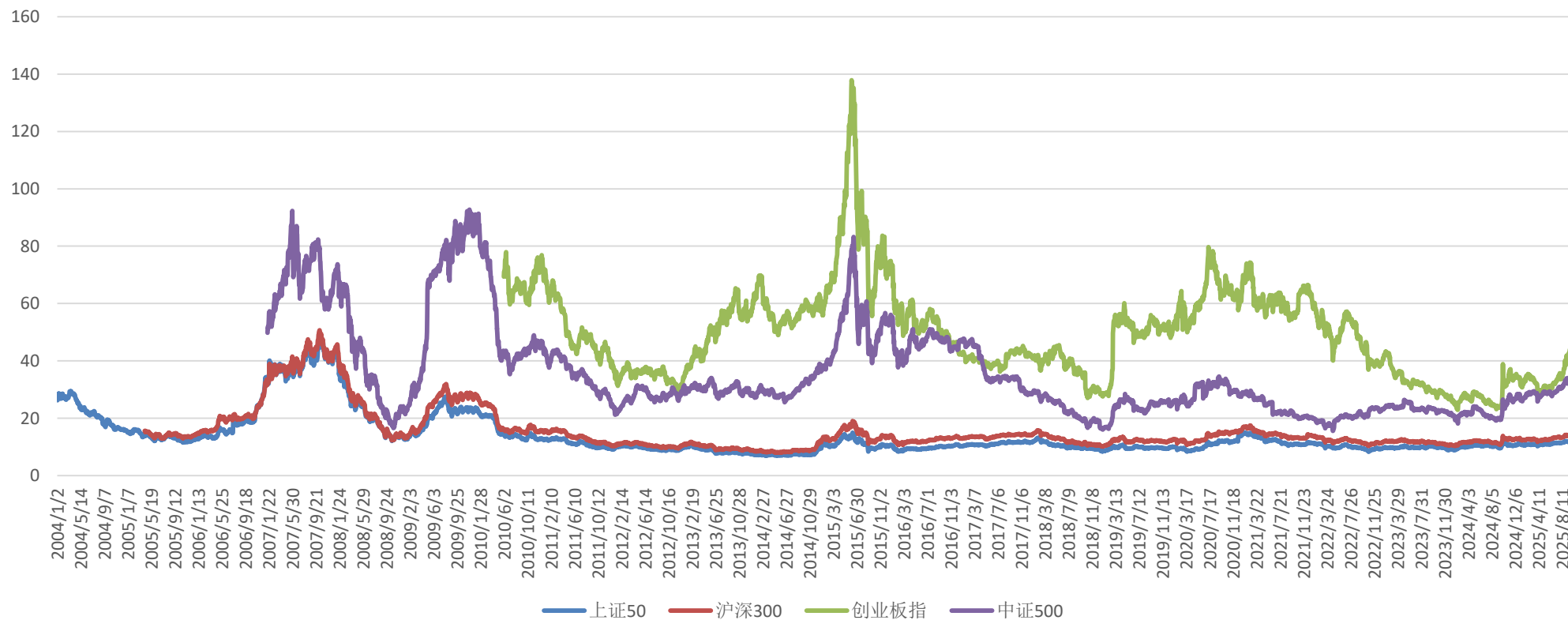
恒生AH溢价指数



数据来源: wind资讯 数据整理: 大越期货

市场结构-市盈率PE（TTM）

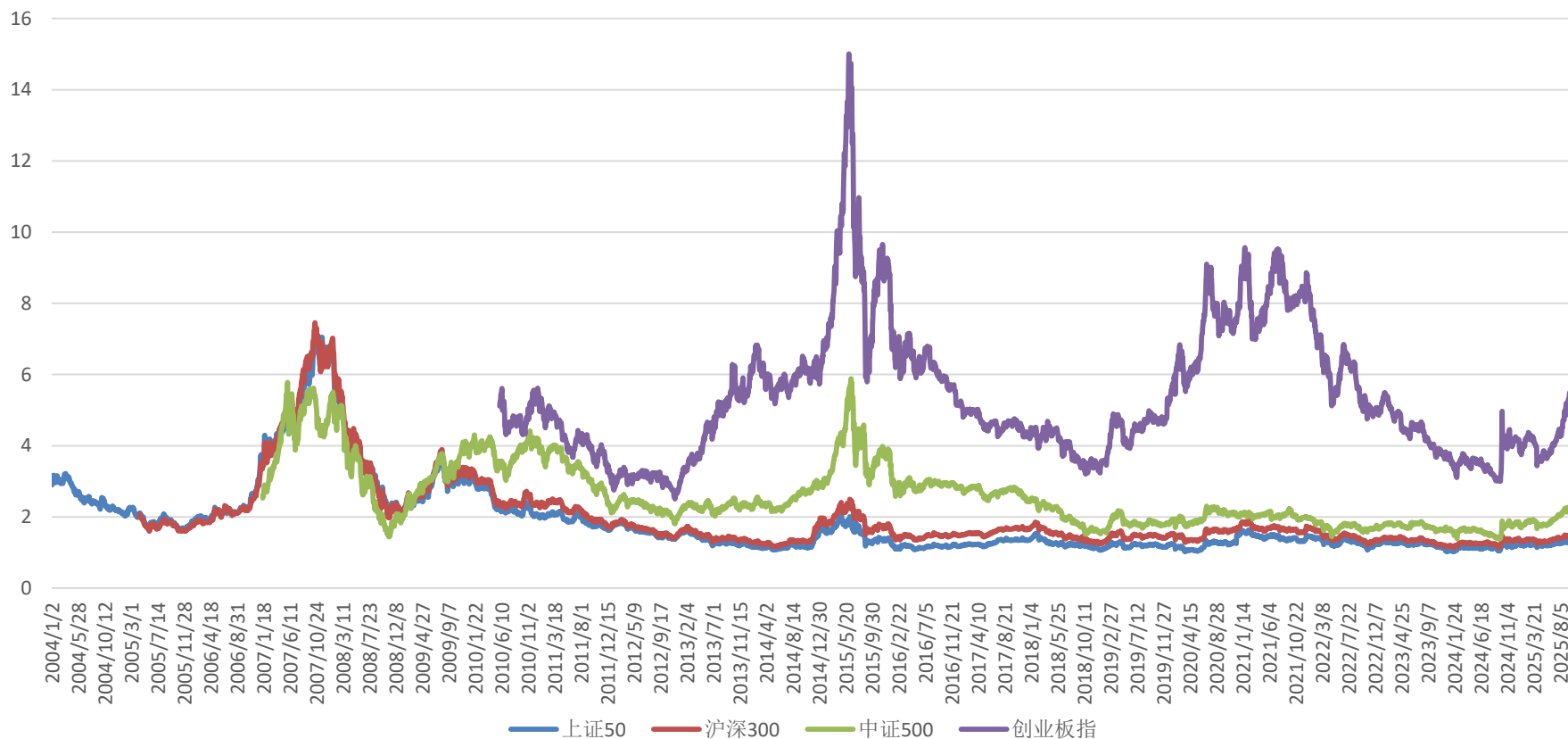
上证50、沪深300、中证500和创业板指市盈率PE



数据来源: wind资讯 数据整理: 大越期货

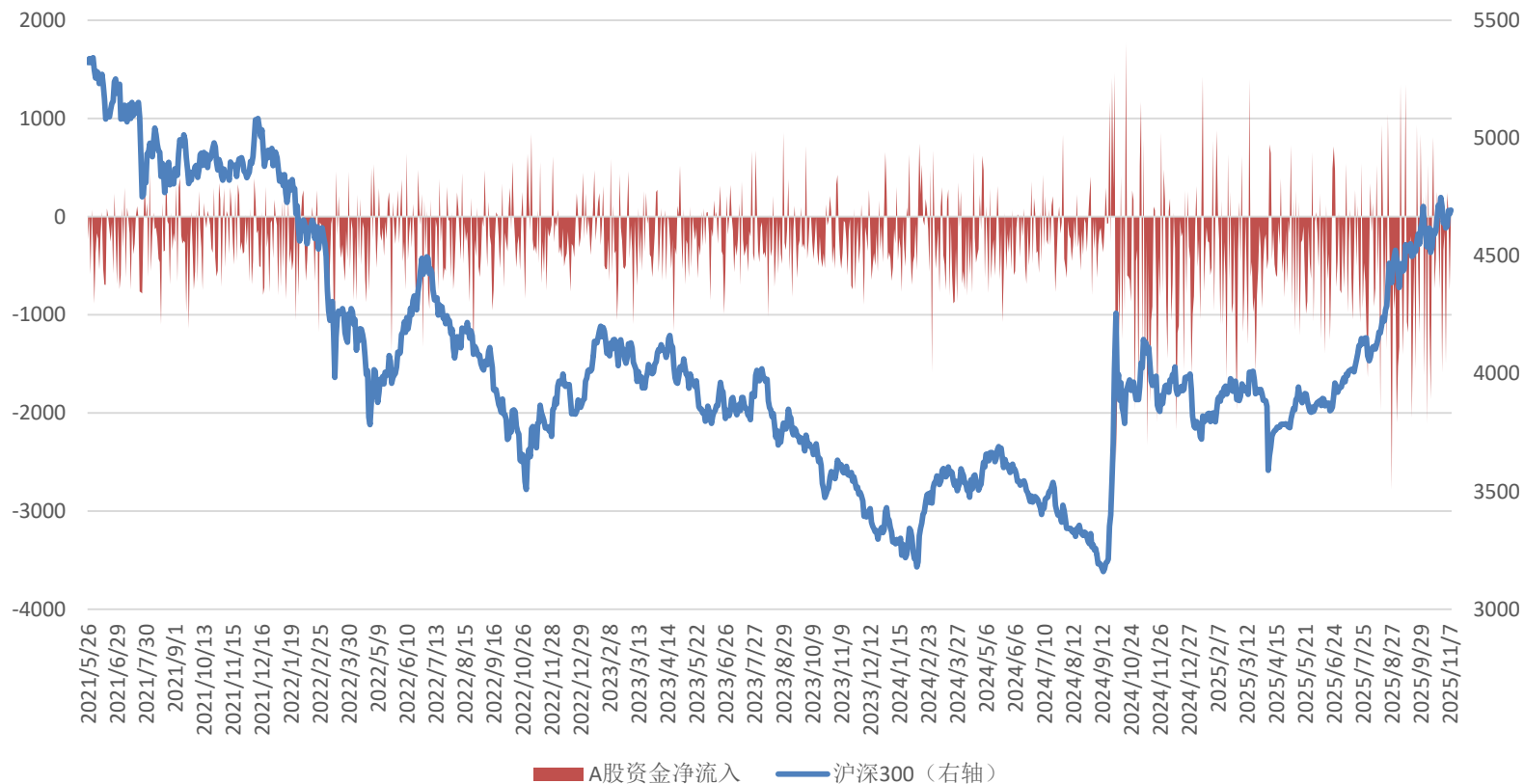
市场结构-市净率PB

上证50、沪深300、中证500和创业板指市净率PB



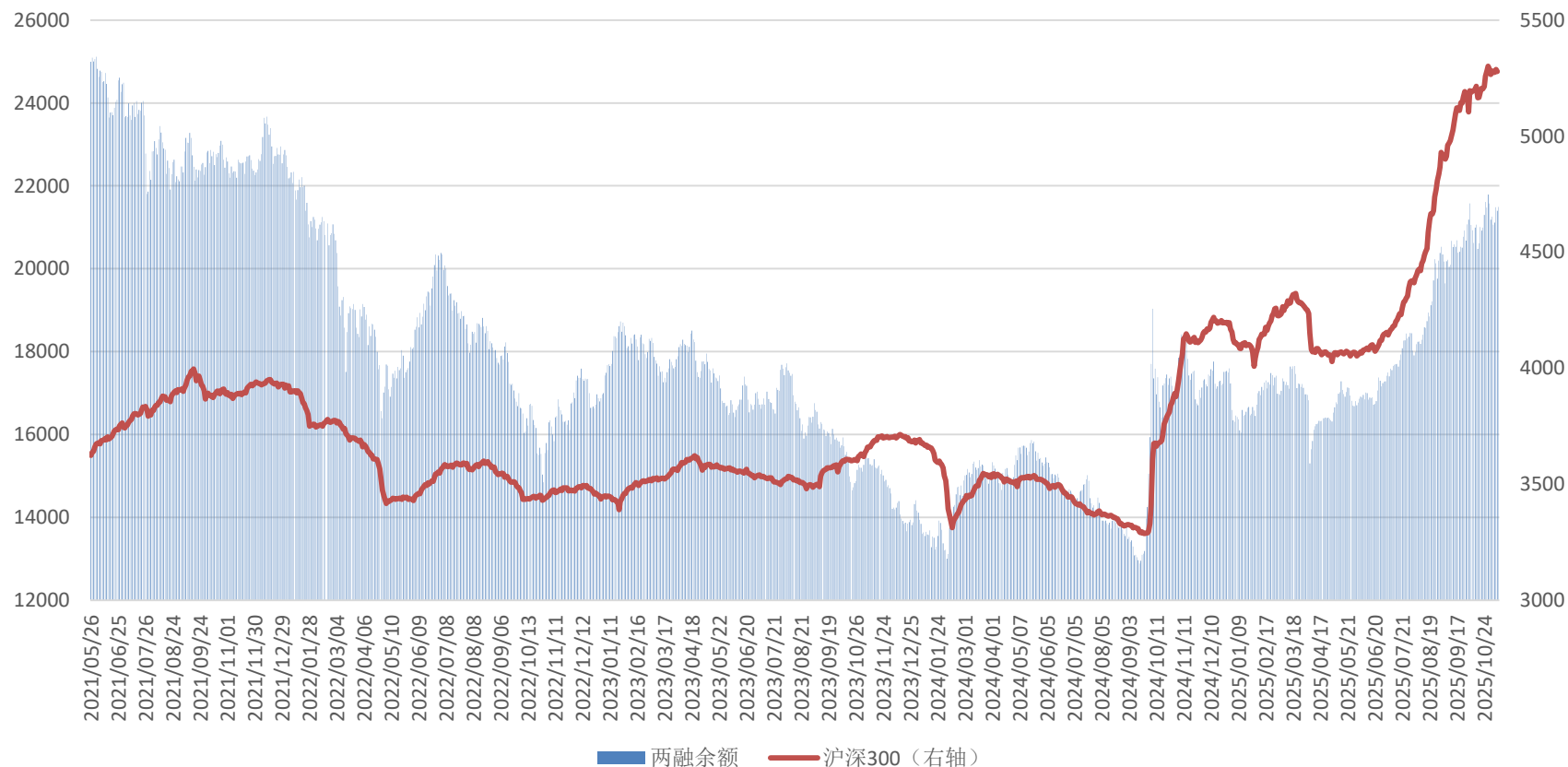
数据来源: wind资讯 数据整理: 大越期货

市场资金面-股市资金流入



数据来源: wind资讯 数据整理: 大越期货

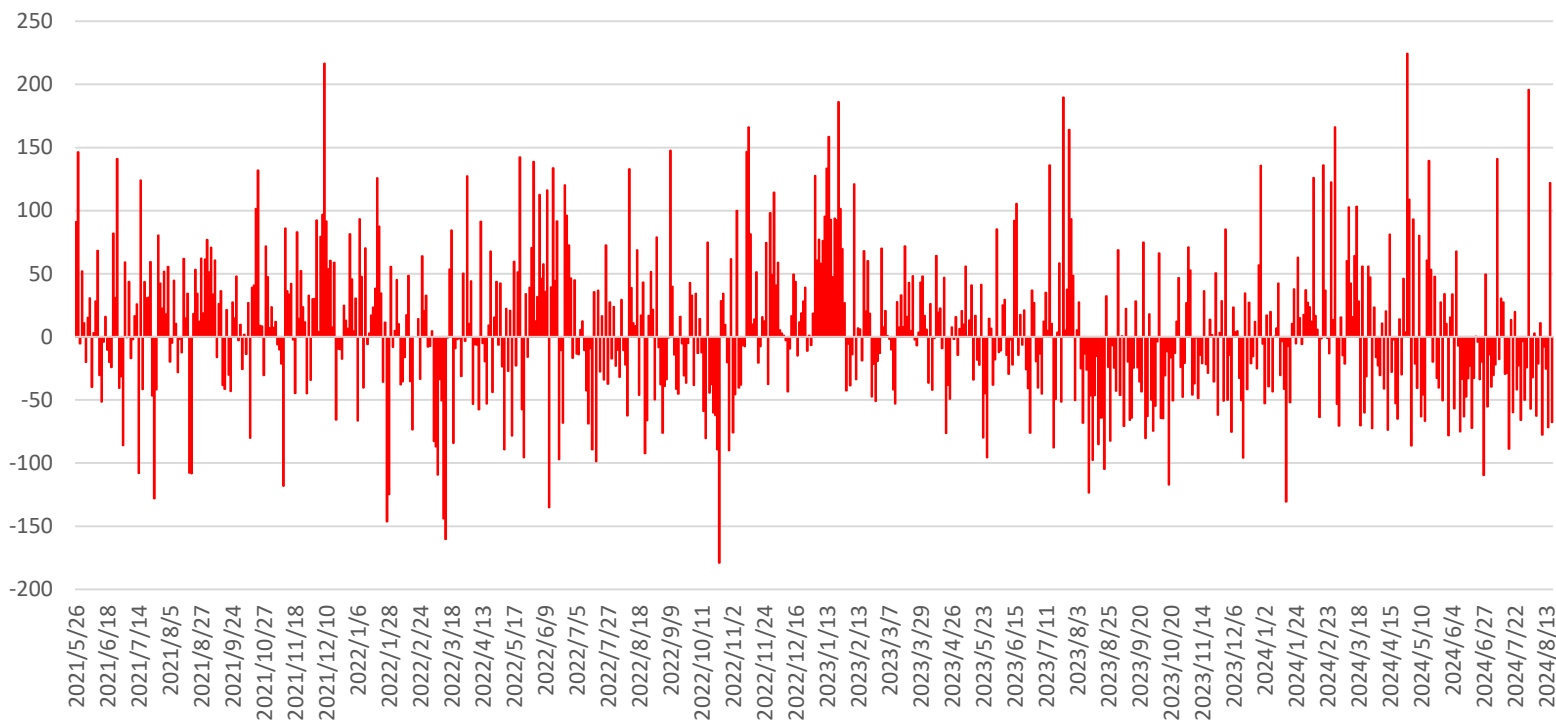
市场资金面-两融余额



数据来源: wind资讯 数据整理: 大越期货

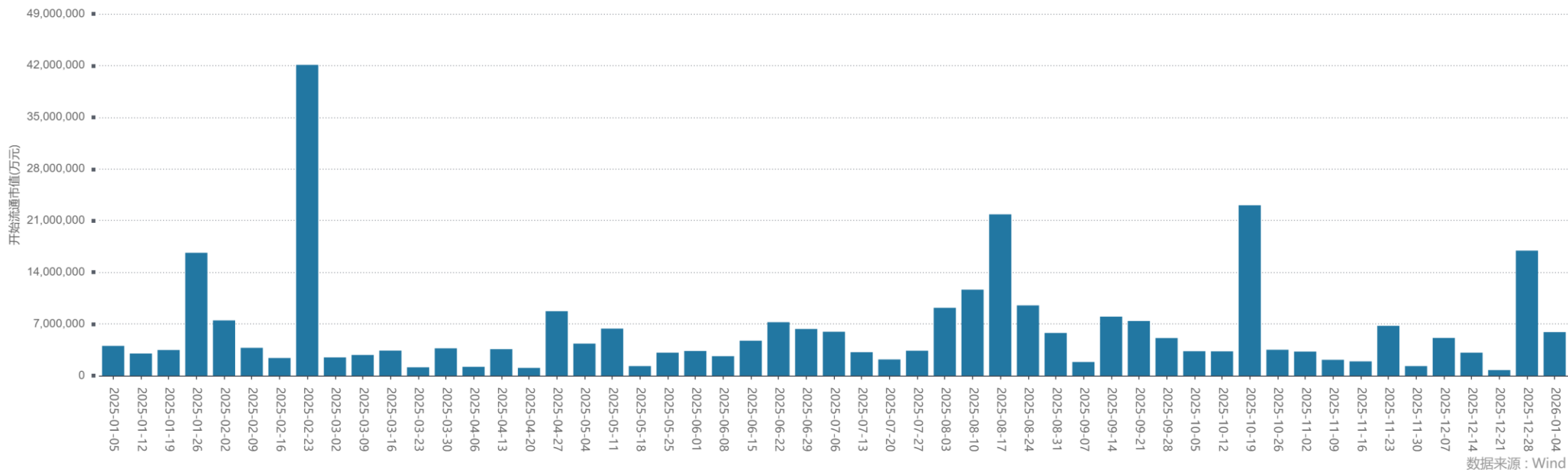
市场资金面-沪深股通

沪深股通净流入



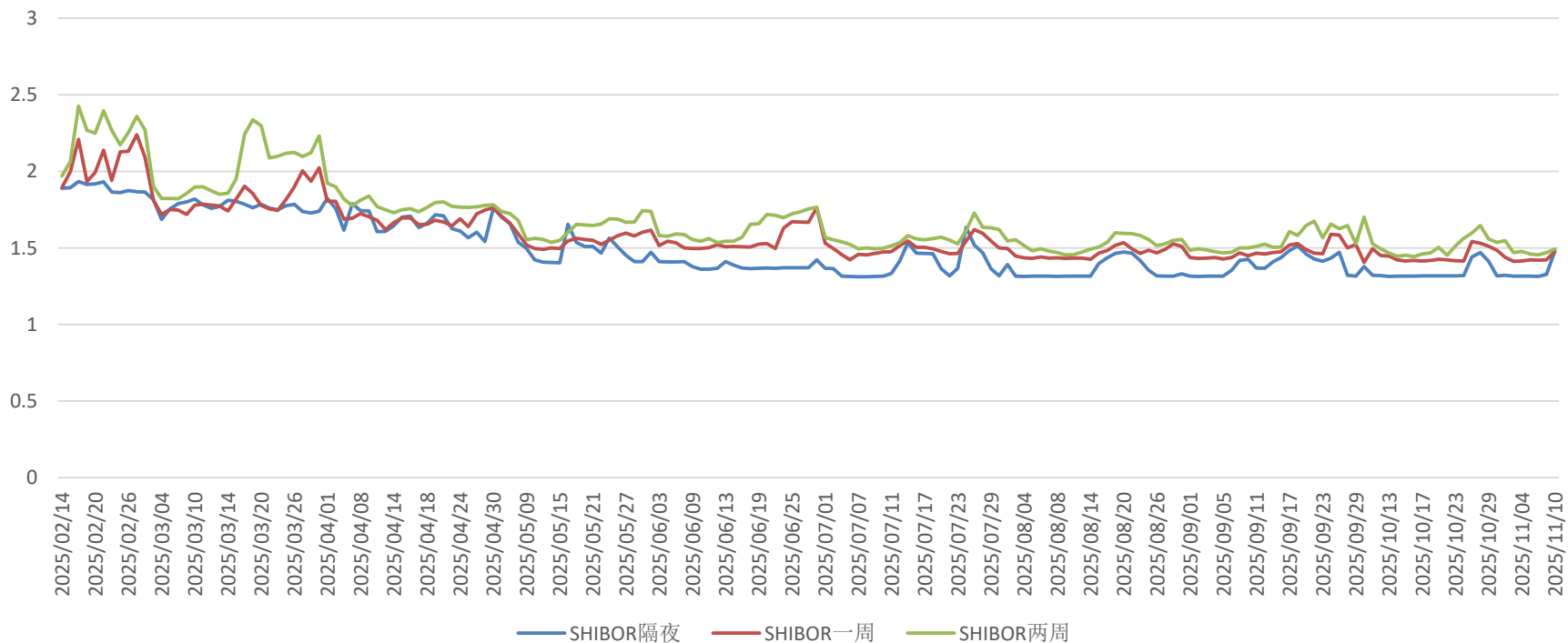
数据来源: wind资讯 数据整理: 大越期货

市场资金面-解禁



数据来源: wind资讯 数据整理: 大越期货

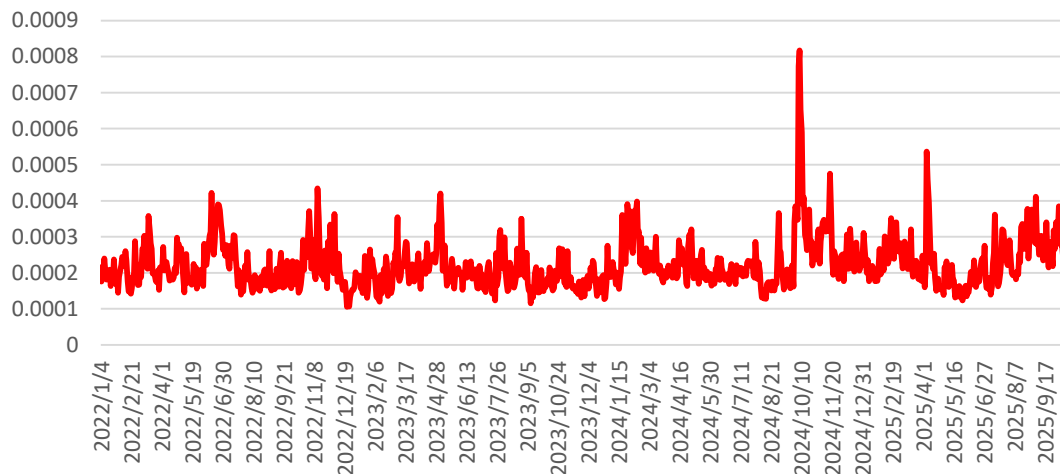
市场资金面-资金成本



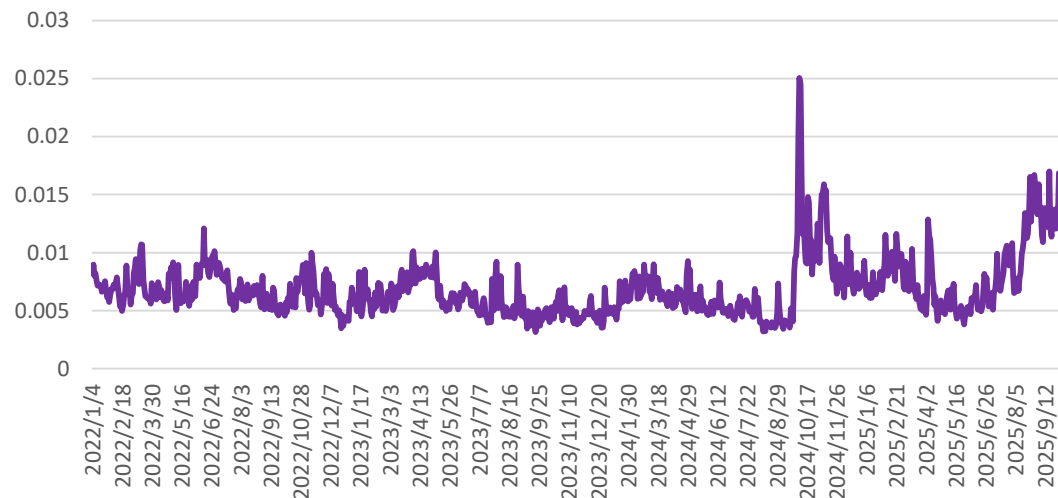
数据来源: wind资讯 数据整理: 大越期货

市场情绪-成交活跃度

上证50换手率（自由流通市值）



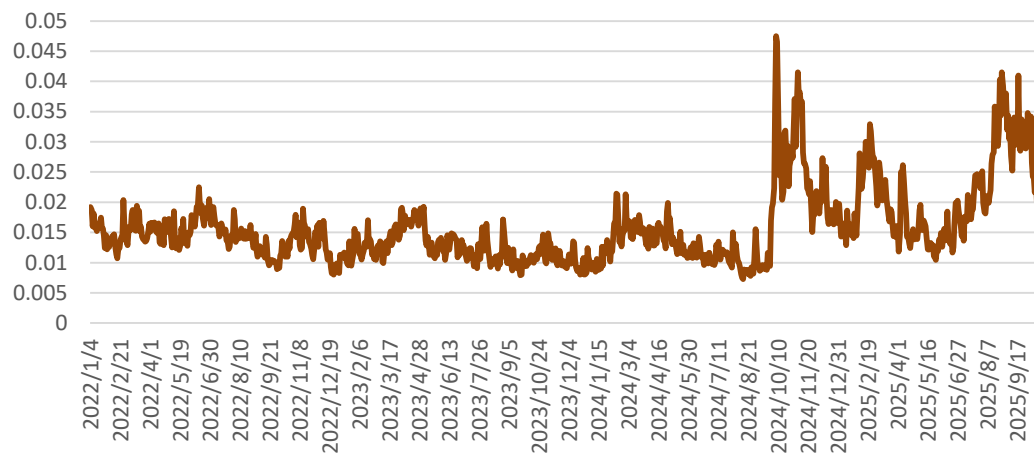
沪深300换手率（自由流通市值）



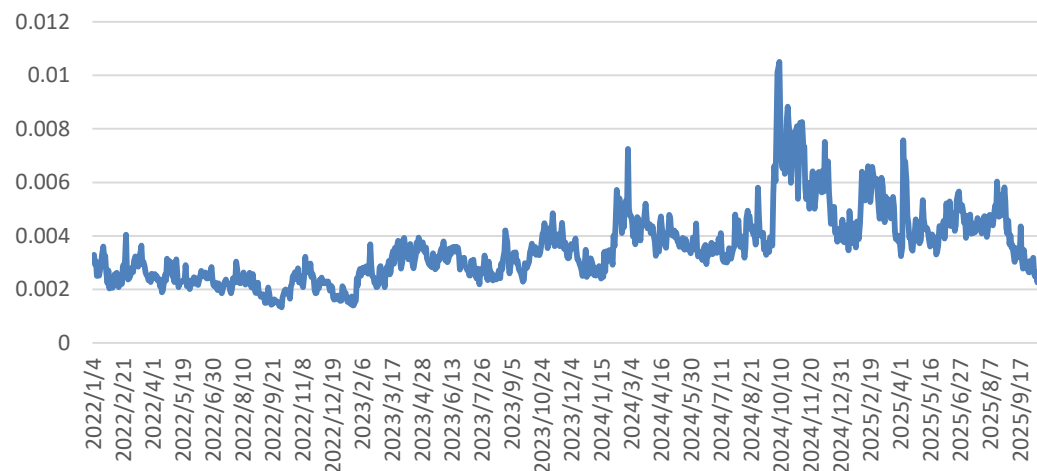
数据来源：wind资讯 数据整理：大越期货

市场情绪-成交活跃度

中证500换手率（自由流通市值）



创业板换手率（自由流通市值）



数据来源：wind资讯

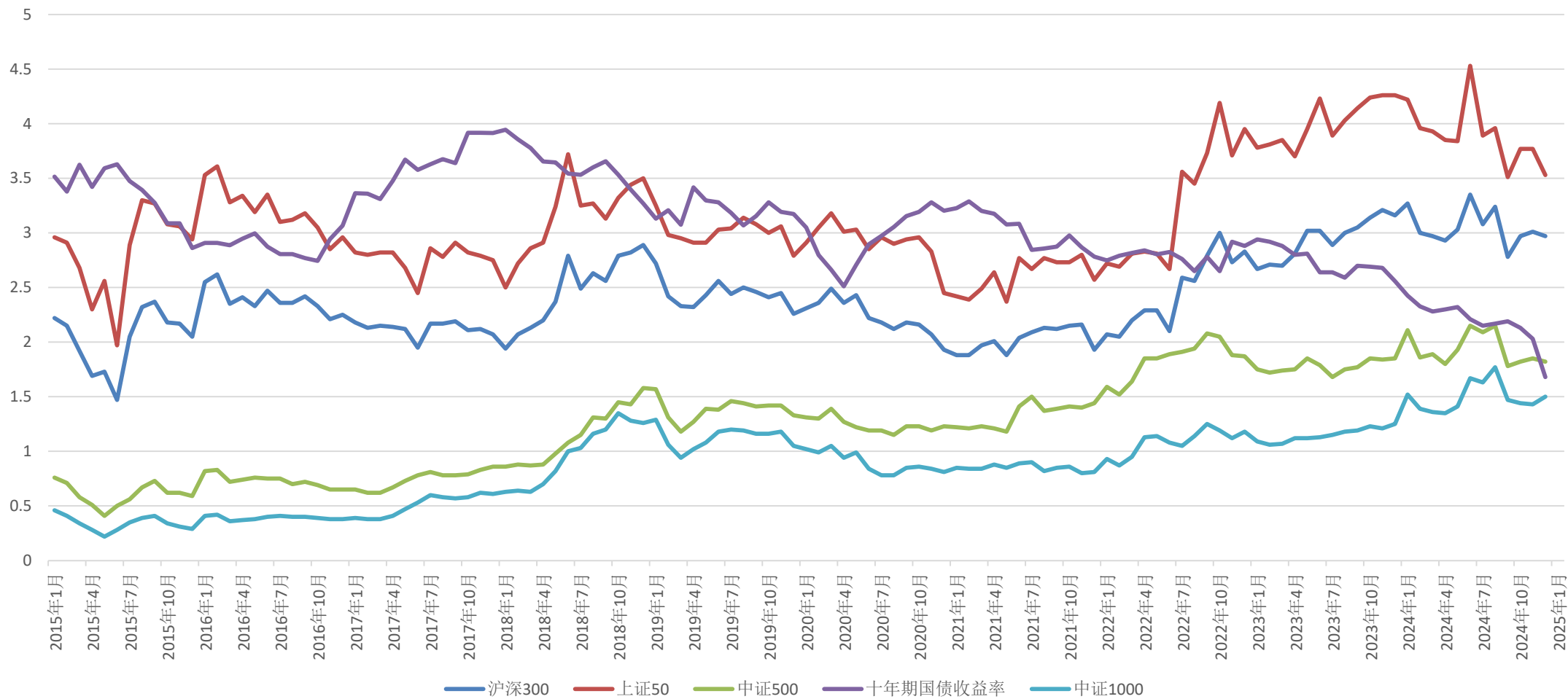
数据整理：大越期货

市场情绪-公募混合型基金仓位



数据来源: wind资讯 数据整理: 大越期货

期指股息率与十年期国债收益率



数据来源：wind资讯 数据整理：大越期货

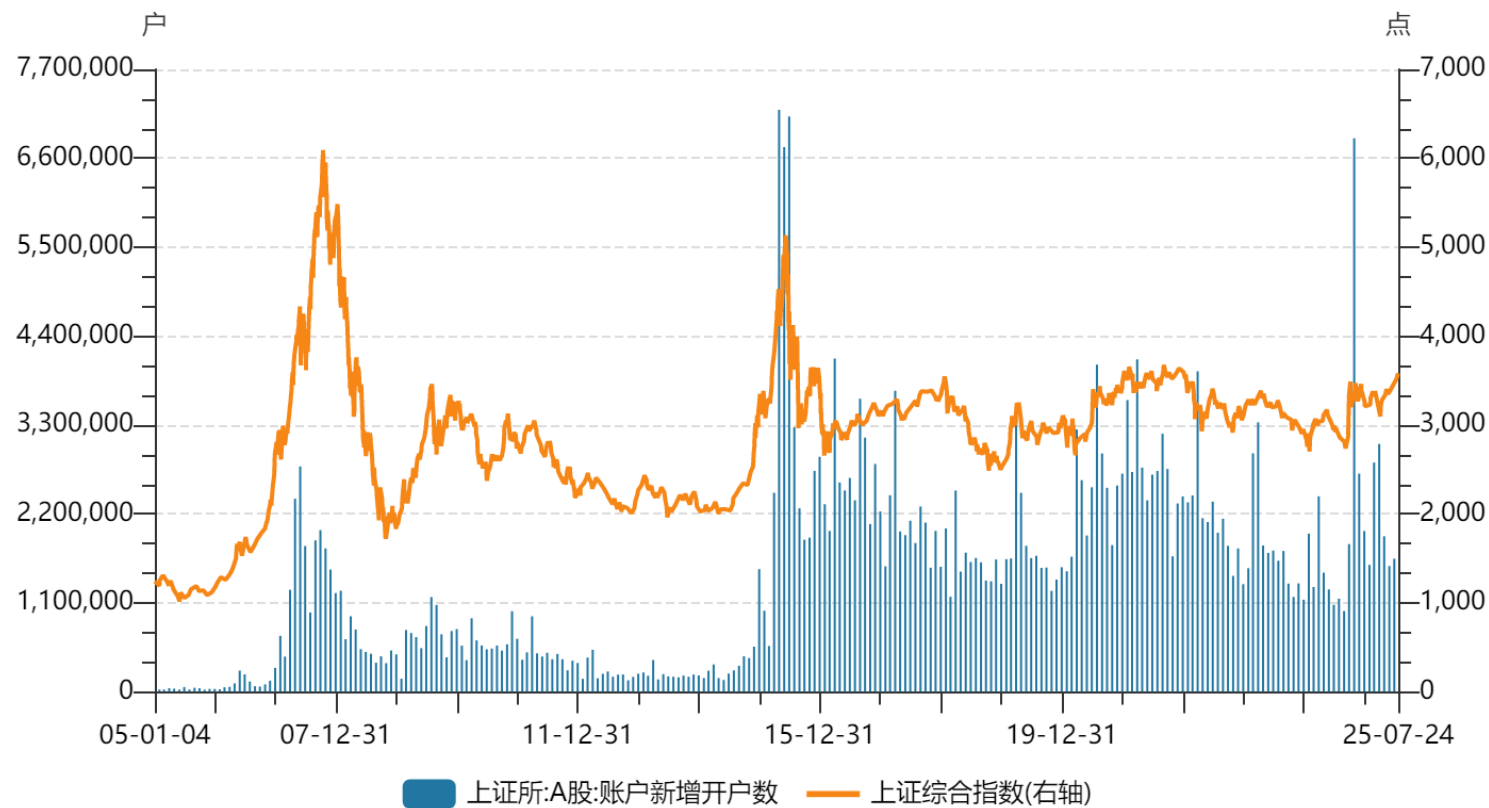
人民币汇率

美元兑人民币汇率



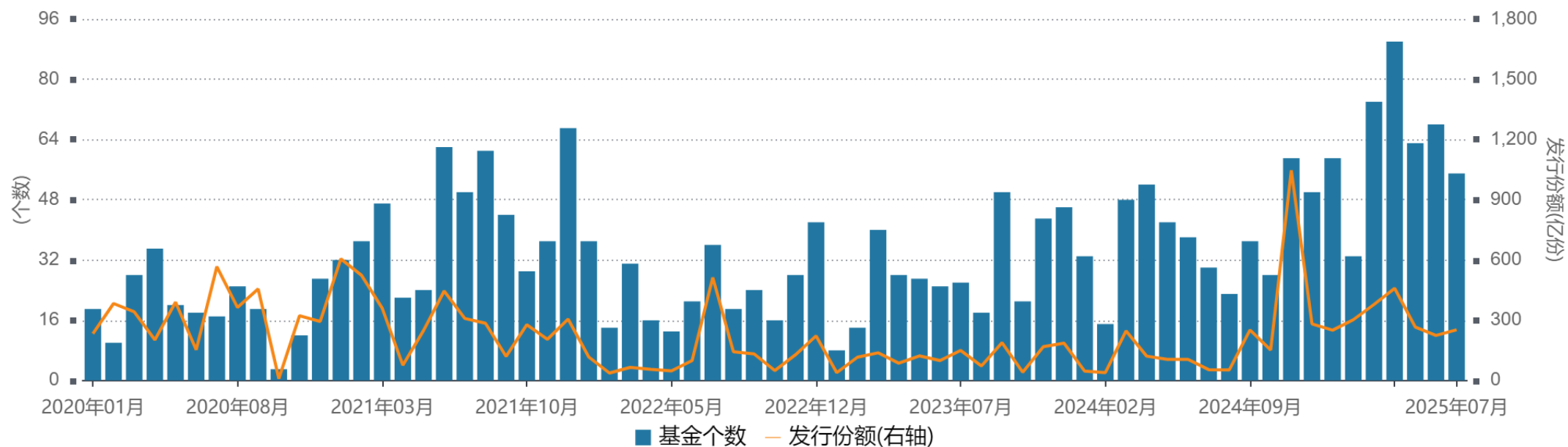
数据来源: wind资讯 数据整理: 大越期货

新增开户数与上证指数跟踪

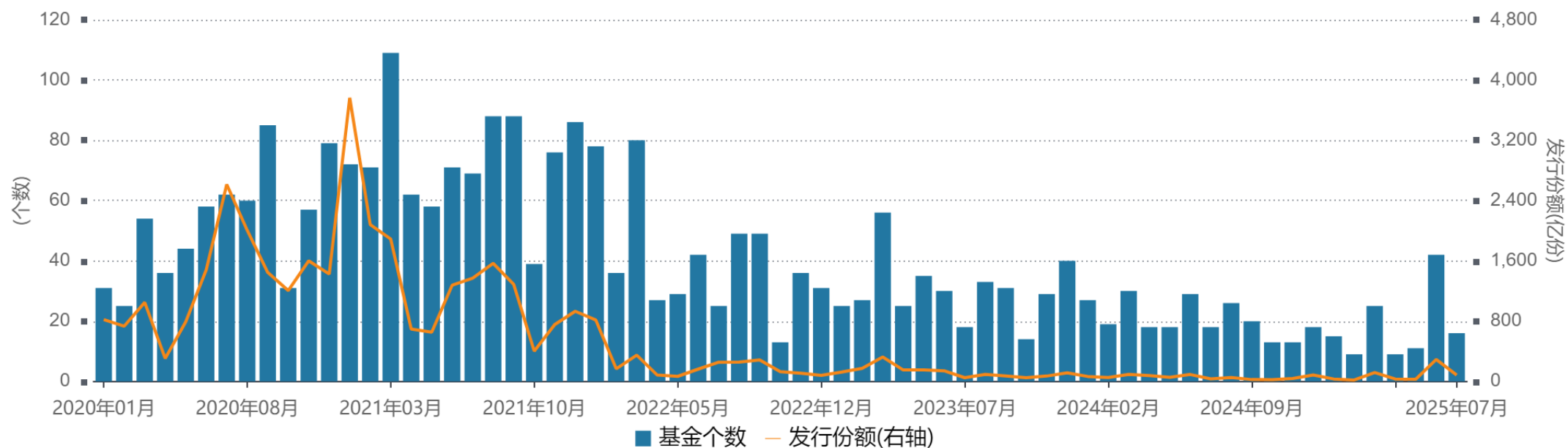


数据来源: Wind

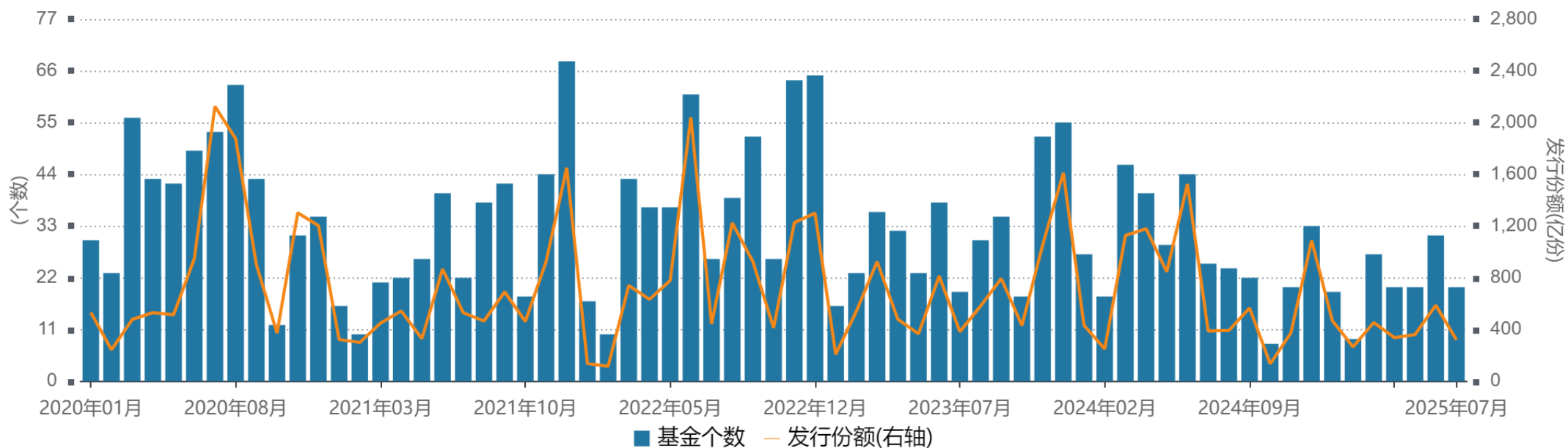
股票型基金新成立规模变化



混合型基金新成立规模变化



债券型基金新成立规模变化



免责声明

- 本报告的著作权属于大越期货股份有限公司。未经大越期货股份有限公司书面授权，任何人不得更改或以任何方式发送、翻版、复制或传播此报告的全部或部分材料、内容。如引用、刊发，须注明出处为大越期货股份有限公司，且不得对本报告进行有悖原意的引用、删节和修改。
- 本报告基于大越期货股份有限公司及其研究人员认为可信的公开资料或实地调研资料，但大越期货对于本报告所载的信息、观点以及数据的准确性、可靠性、时效性以及完整性不作任何明确或隐含的保证。因此任何人不得对本报告所载的信息、观点以及数据的准确性、可靠性、时效性及完整性产生任何依赖，且大越期货不对因使用此报告及所载材料而造成的损失承担任何责任。本报告不应取代个人的独立判断。本报告仅反映编写人的不同设想、见解及分析方法。本报告所载的观点并不代表大越期货股份有限公司的立场。
- 本报告中的信息以及所表达意见，仅作参考之用，不构成任何投资、法律、会计或税务的最终操作建议，大越期货股份有限公司不就报告中的内容对最终操作建议做出任何担保，投资者根据本报告作出的任何投资决策与大越期货股份有限公司及本报告作者无关。

THANKS!



地址：浙江省绍兴市越城区解放北路186号7楼
电话：400-600-7111 E-mail: dyqh@dyqh.info