

沪铜早报-2025年4月22日

大越期货投资咨询部：祝森林
从业资格证号：**F3023048**
投资咨询证号：**Z0013626**
联系方式：**0575-85226759**

重要提示：本报告非期货交易咨询业务项下服务，其中的观点和信息仅作参考之用，不构成对任何人的投资建议。我司不会因为关注、收到或阅读本报告内容而视相关人员为客户；市场有风险，投资需谨慎。

每日观点

铜：

- 1、基本面：冶炼企业有减产动作，废铜政策有所放开，3月份，制造业采购经理指数（PMI）为50.5%，比上月上升0.3个百分点，制造业景气水平继续回升；中性。
- 2、基差：现货76550，基差-740，贴水期货；偏空。
- 3、库存：4月17日铜库存减2850至213400吨，上期所铜库存较上周减11330吨至171611吨；偏空。
- 4、盘面：收盘价收于20均线下，20均线向下运行；偏空。
- 5、主力持仓：主力净持仓多，多增；偏多。
- 6、预期：美联储降息放缓，库存偏高压制铜价，美国全面关税远超预期，关税延期情绪或有所好转，震荡运行为主。

近期利多利空分析

利多：

- 1、俄乌, 巴以地缘政治扰动。
- 2、美联储降息。
- 3、冶炼企业减产

利空：

- 1、美国全面关税超预期。
- 2、全球经济并不乐观，高铜价会压制下游消费。
- 3、铜材出口退税取消

逻辑：

国内政策宽松 和 贸易战升级

风险：

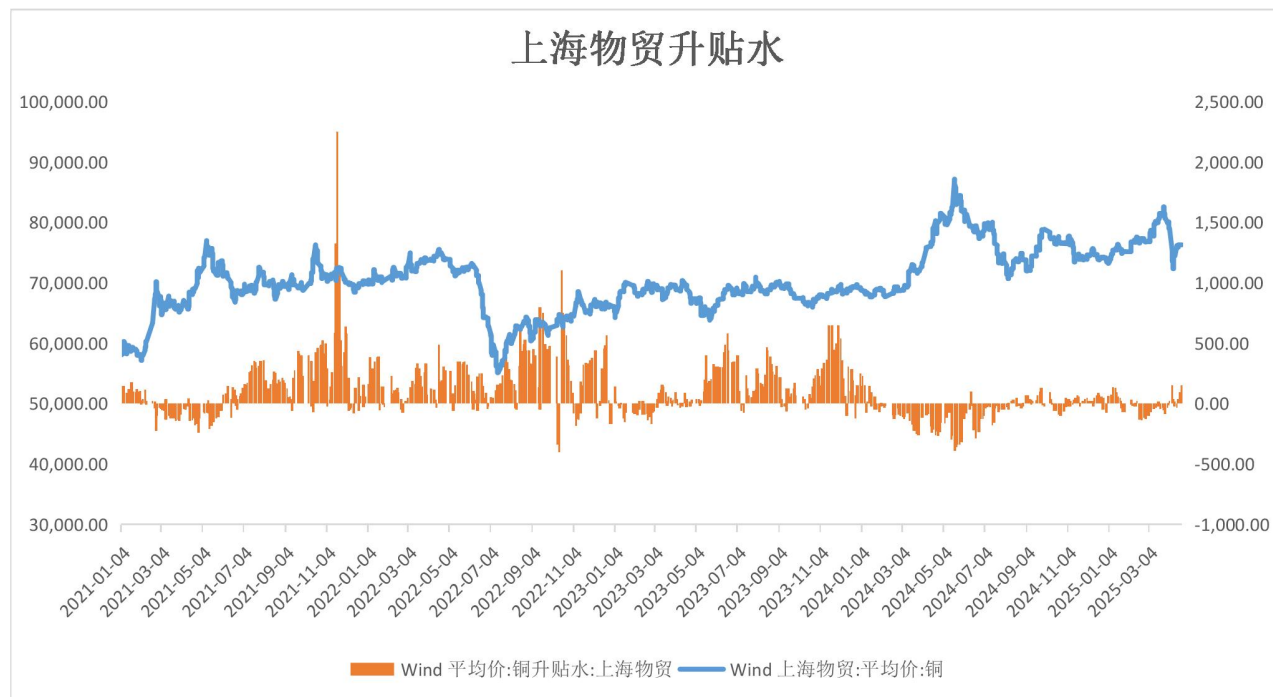
自然灾害

每日汇总

现货	地方	中间价	涨跌	库存	类型	总量（吨）	增减
	昨日上海	76,295.00	255		仓单	52,791.00	-12306
	今日上海	76,550.00	255		LME库存（日）	213,400.00	-2850
					SHFE库存（周）	171,611.00	-11330

期现价差

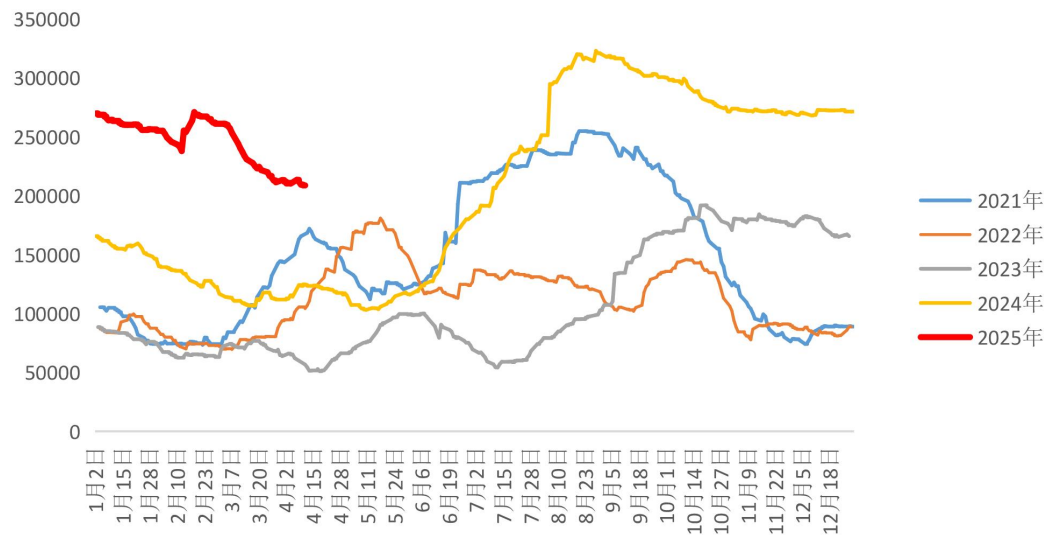
国外处于贴水结构,国内升水



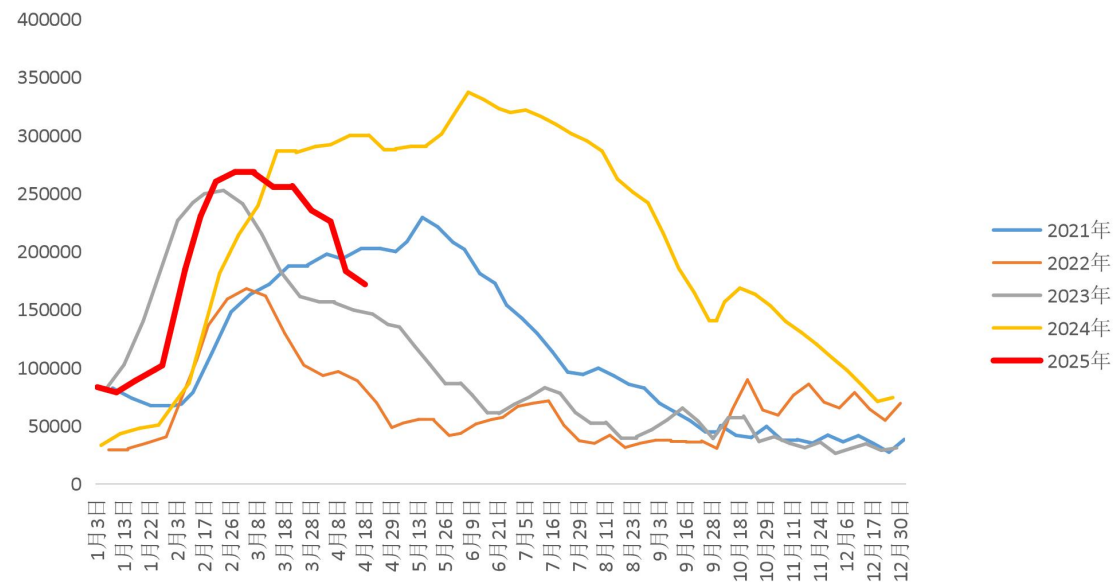
交易所库存

去库存

LME库存

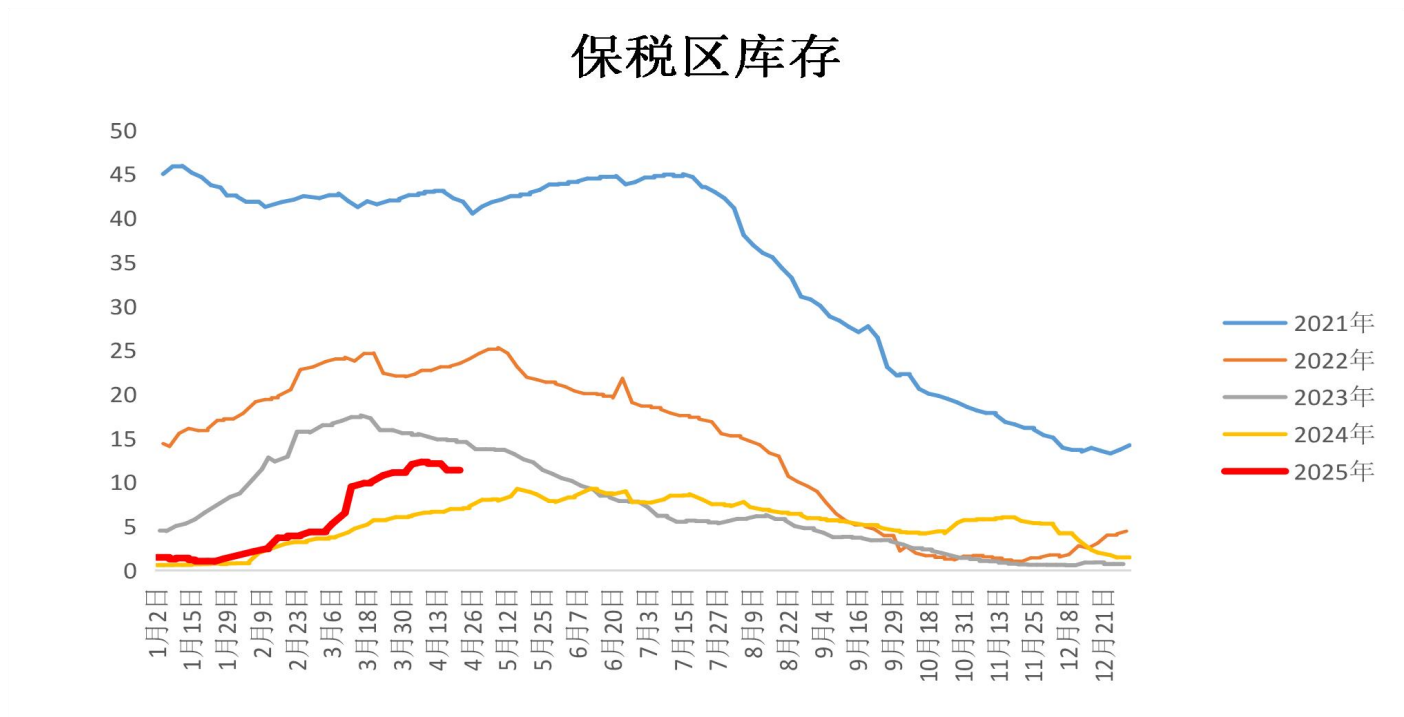


SHFE库存



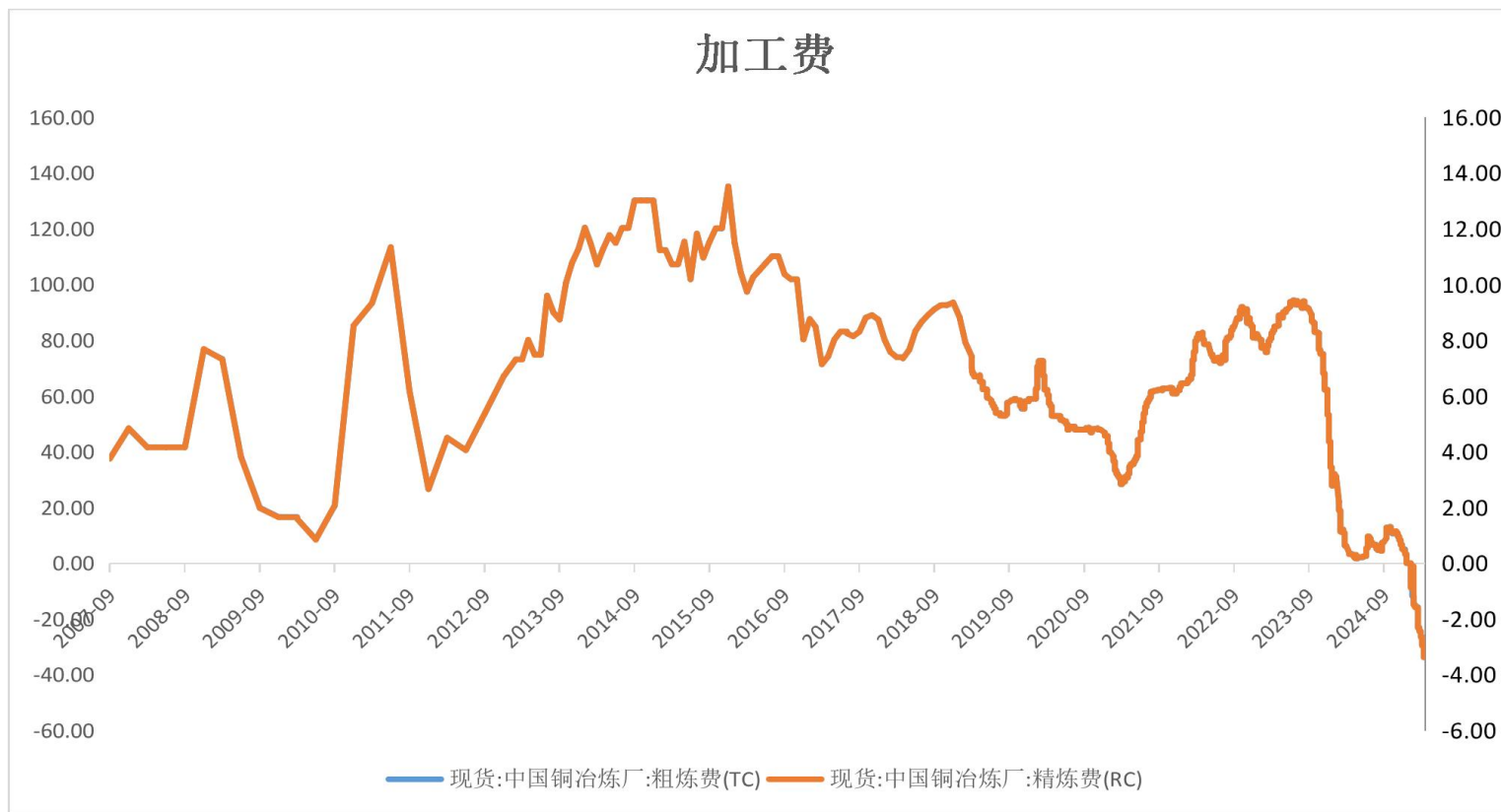
保税区库存

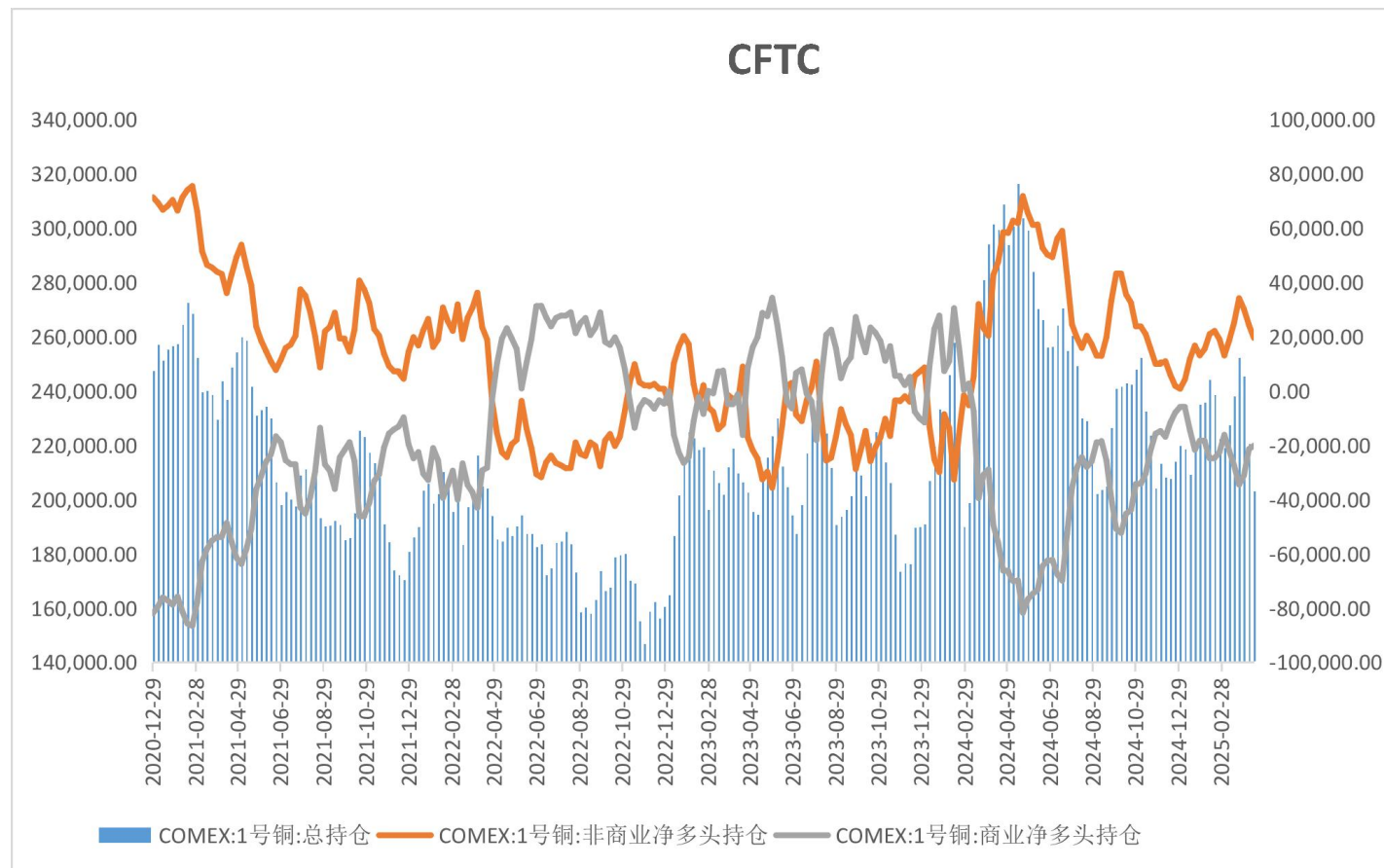
保税区库存低位回升



加工费

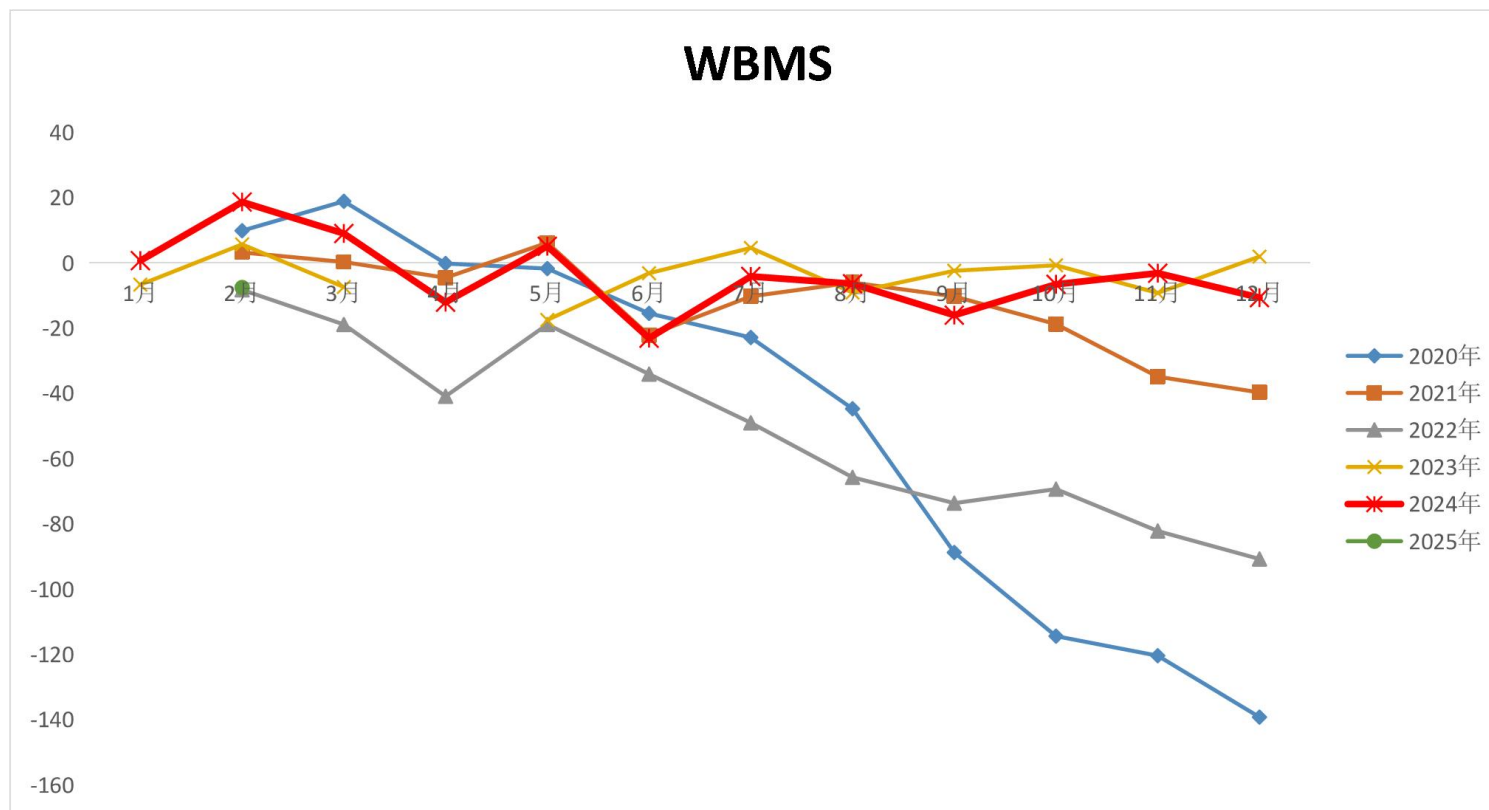
加工回落





供需平衡

2024小幅度过剩，2025紧平衡



供需平衡

中国年度供需平衡表 铜（万吨）

时间	产量	进口量	出口量	表观消费量	实际消费	供需平衡
2018	873	372	28	1217	1207	10
2019	894	348	35	1207	1205	2
2020	930	452	21	1361	1291	70
2021	998	344	27	1315	1361	-46
2022	1028	367	23	1372	1380	-8
2023	1144	351	28	1467	1477	-10
2024	1206	373	46	1534	1523	11

免责声明

- 本报告的著作权属于大越期货股份有限公司。未经大越期货股份有限公司书面授权，任何人不得更改或以任何方式发送、翻版、复制或传播此报告的全部或部分材料、内容。如引用、刊发，须注明出处为大越期货股份有限公司，且不得对本报告进行有悖原意的引用、删节和修改。
- 本报告基于大越期货股份有限公司及其研究人员认为可信的公开资料或实地调研资料，但大越期货对于本报告所载的信息、观点以及数据的准确性、可靠性、时效性以及完整性不作任何明确或隐含的保证。因此任何人不得对本报告所载的信息、观点以及数据的准确性、可靠性、时效性及完整性产生任何依赖，且大越期货不对因使用此报告及所载材料而造成的损失承担任何责任。本报告不应取代个人的独立判断。本报告仅反映编写人的不同设想、见解及分析方法。本报告所载的观点并不代表大越期货股份有限公司的立场。
- 本报告中的信息以及所表达意见，仅作参考之用，不构成任何投资、法律、会计或税务的最终操作建议，大越期货股份有限公司不就报告中的内容对最终操作建议做出任何担保，投资者根据本报告作出的任何投资决策与大越期货股份有限公司及本报告作者无关。

THANKS !

