

# 股指期货早报 – 2025年1月2日

大越期货投资咨询部 杜淑芳

从业资格证号：F0230469

投资咨询证号：Z0000690

联系方式：0575-85226759

**重要提示：**本报告非期货交易咨询业务项下服务，其中的观点和信息仅作参考之用，不构成对任何人的投资建议。 我司不会因为关注、收到或阅读本报告内容而视相关人员为客户；市场有风险，投资需谨慎。

# 早评

## 期指

- 1、基本面：节后最后一天市场缩量下跌，中小微盘指数跌幅居前，市场情绪悲观；偏空
- 2、资金：融资余额18697亿元，增加33亿元；偏多
- 3、基差：IH2501贴水6.77点，IF2501贴水11.31点，IC2501贴水32.73点，IM2501贴水31.32点，偏空
- 4、盘面：IH>IF>IC> IM（主力），IH、IF、IM、IC在20日均线下方，偏空
- 5、主力持仓：IH主力多减，IF 主力多增，IC 主力多减，偏多
- 6、预期：证监会澄清相关退市事项，美元走强，人民币汇率贬值，国内会议利好落地，11月出口、物价和社零消费数据不及预期通缩压力较大，蓝筹指数和高股息板块相对强势，中小盘指数回落调整。

## 期债

- 1、基本面：12月31日，央行公告称，为加大货币政策逆周期调节力度，保持银行体系流动性充裕，

股指期货升贴水表

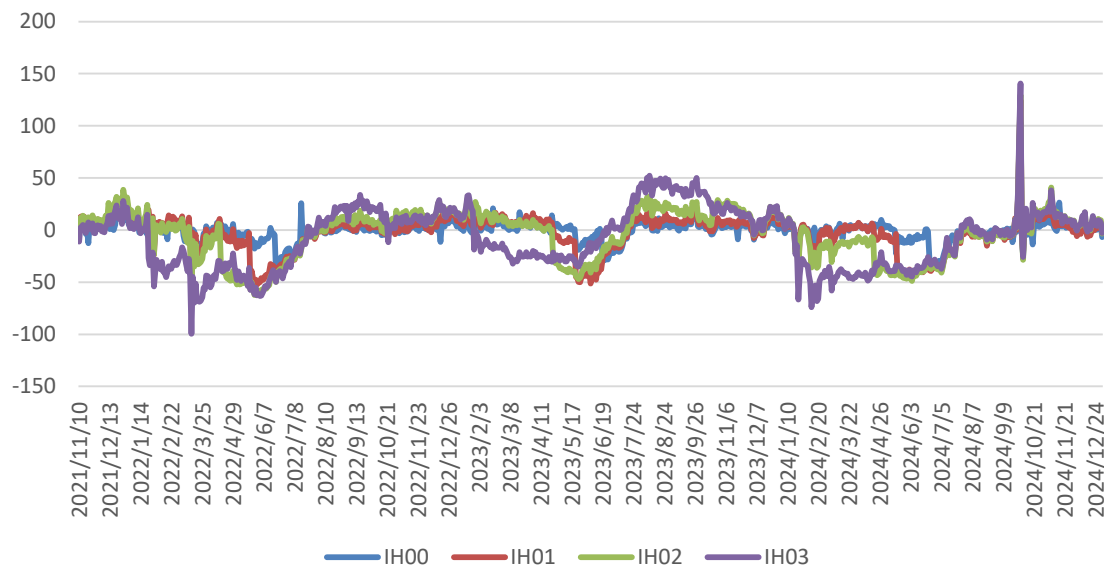
当前日期2024/12/31

数据来源: wind, 市盈率取PE (TTM)

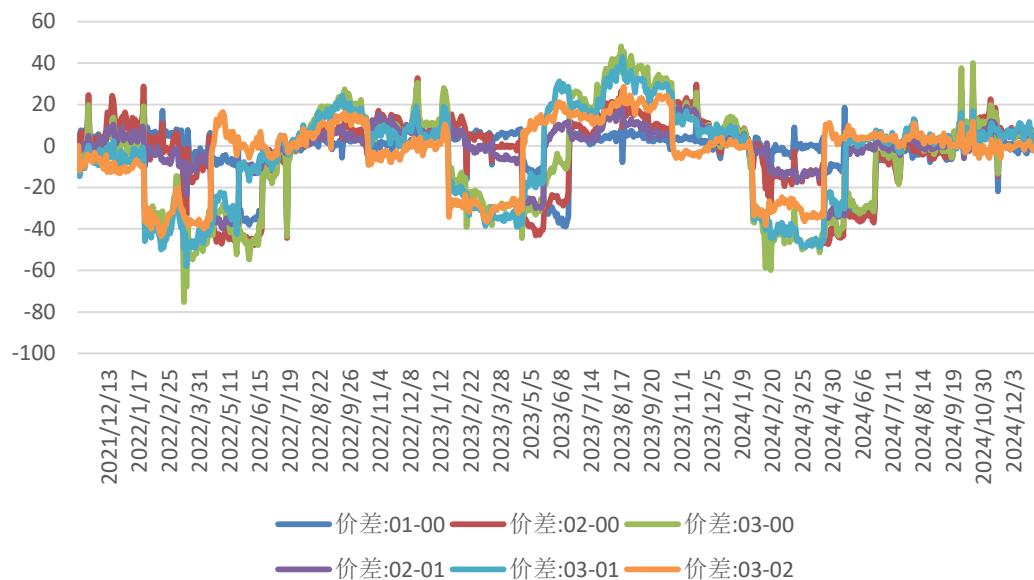
指数	代码	简称	合约价格	涨跌幅 (%)	成交量	指数价格	涨跌幅 (%)	市盈率	市净率	股息率 (%)	价差	升贴水比例	年化升贴水	合约价值 (元/手)	交割日	剩余期限
上证50	IH2501.CFE	IH2501	2,678.00	-1.66	44,511	2,684.77	-1.25	11.20	1.25	3.53	-6.77	-0.25%	-5.43%	803,400	2025-01-17	17
	IH2502.CFE	IH2502	2,683.20	-1.53	1,720						-1.57	-0.06%	-0.41%	804,960	2025-02-21	52
	IH2503.CFE	IH2503	2,681.20	-1.74	29,439						-3.57	-0.13%	-0.61%	804,360	2025-03-21	80
	IH2506.CFE	IH2506	2,682.00	-1.65	5,830						-2.77	-0.10%	-0.22%	804,600	2025-06-20	171
指数	代码	简称	合约价格	涨跌幅 (%)	成交量	指数价格	涨跌幅 (%)	市盈率	市净率	股息率 (%)	价差	升贴水比例	年化升贴水	合约价值 (元/手)	交割日	剩余期限
沪深300	IF2501.CFE	IF2501	3,923.60	-1.98	68,075	3,934.91	-1.60	12.93	1.38	2.97	-11.31	-0.29%	-6.19%	1,177,080	2025-01-17	17
	IF2502.CFE	IF2502	3,918.80	-2.13	2,894						-16.11	-0.41%	-2.89%	1,175,640	2025-02-21	52
	IF2503.CFE	IF2503	3,921.00	-2.13	63,904						-13.91	-0.35%	-1.62%	1,176,300	2025-03-21	80
	IF2506.CFE	IF2506	3,895.00	-2.16	12,010						-39.91	-1.02%	-2.19%	1,168,500	2025-06-20	171
指数	代码	简称	合约价格	涨跌幅 (%)	成交量	指数价格	涨跌幅 (%)	市盈率	市净率	股息率 (%)	价差	升贴水比例	年化升贴水	合约价值 (元/手)	交割日	剩余期限
中证500	IC2501.CFE	IC2501	5,693.00	-3.38	64,273	5,725.73	-2.94	27.56	1.81	1.82	-32.73	-0.57%	-12.34%	1,138,600	2025-01-17	17
	IC2502.CFE	IC2502	5,670.20	-3.45	3,681						-55.53	-0.98%	-6.87%	1,134,040	2025-02-21	52
	IC2503.CFE	IC2503	5,647.00	-3.49	44,177						-78.73	-1.39%	-6.36%	1,129,400	2025-03-21	80
	IC2506.CFE	IC2506	5,555.00	-3.41	15,134						-170.73	-3.07%	-6.56%	1,111,000	2025-06-20	171
指数	代码	简称	合约价格	涨跌幅 (%)	成交量	指数价格	涨跌幅 (%)	市盈率	市净率	股息率 (%)	价差	升贴水比例	年化升贴水	合约价值 (元/手)	交割日	剩余期限
中证1000	IM2501.CFE	IM2501	5,926.40	-3.32	95,469	5,957.72	-3.06	36.51	2.03	1.50	-31.32	-0.53%	-11.35%	1,185,280	2025-01-17	17
	IM2502.CFE	IM2502	5,886.40	-3.38	7,324						-71.32	-1.21%	-8.50%	1,177,280	2025-02-21	52
	IM2503.CFE	IM2503	5,848.60	-3.37	137,741						-109.12	-1.87%	-8.51%	1,169,720	2025-03-21	80
	IM2506.CFE	IM2506	5,722.80	-3.36	23,797						-234.92	-4.10%	-8.76%	1,144,560	2025-06-20	171

# 期货市场-上证50基差与价差

上证50基差



上证50价差

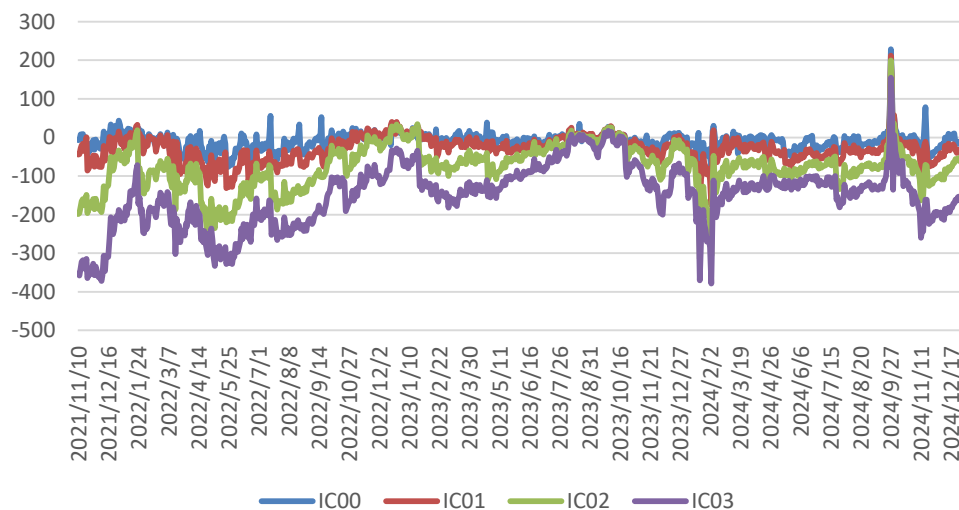


数据来源: wind资讯

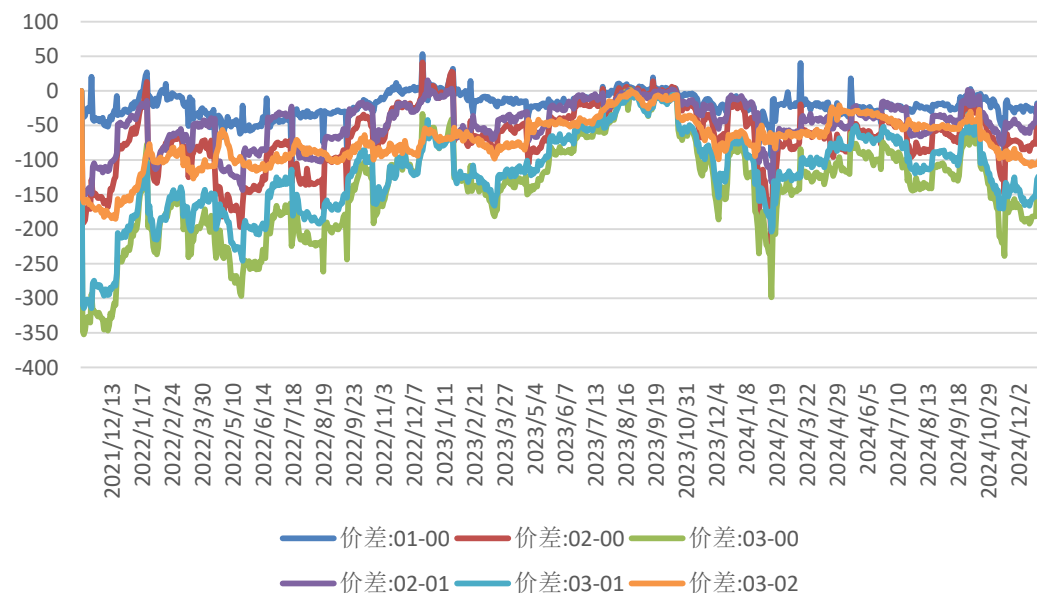
数据整理: 大越期货

# 期货市场-中证500基差与价差

中证500基差

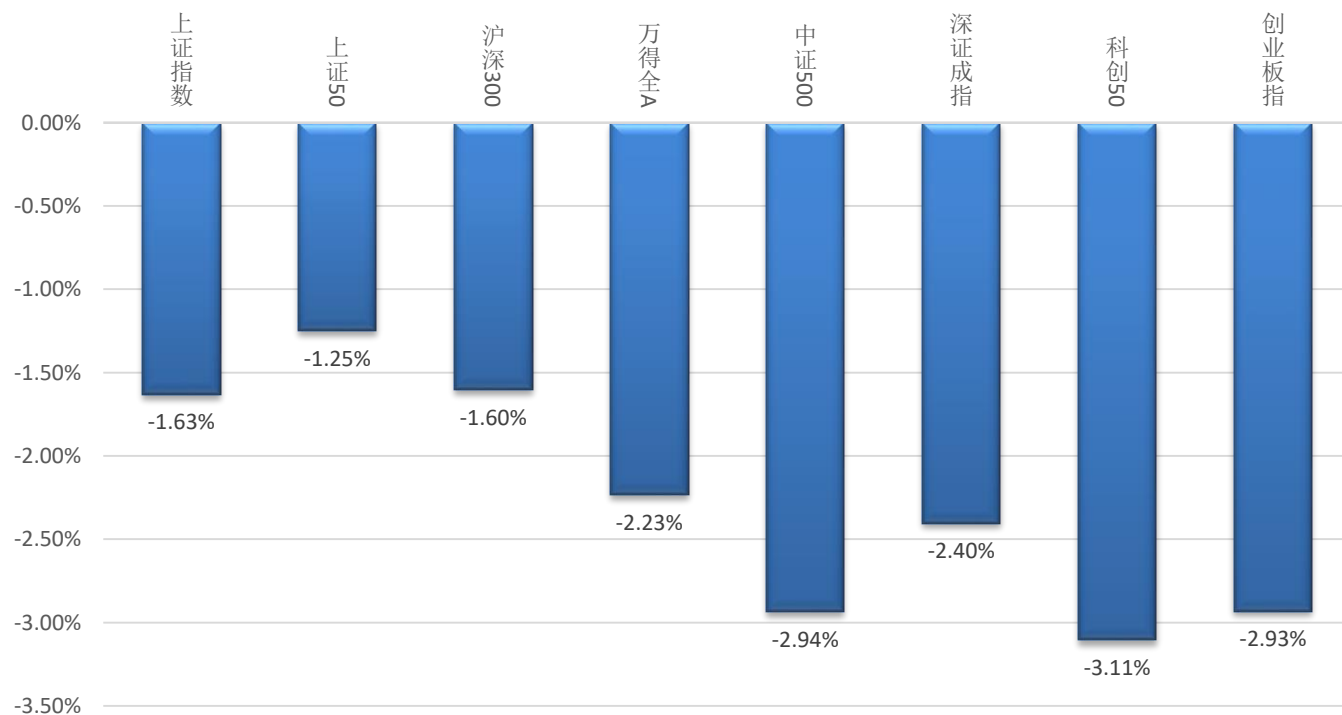


中证500价差



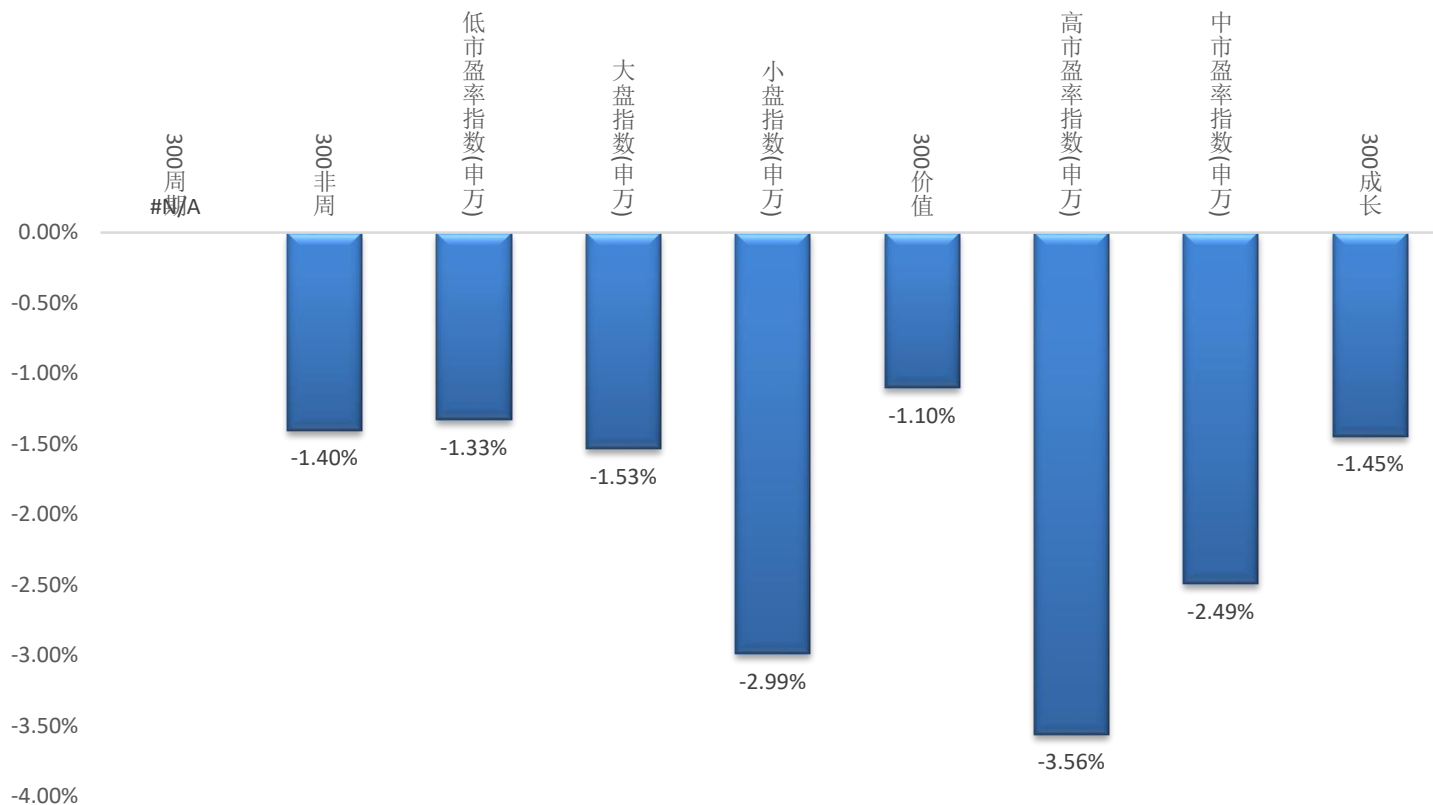
数据来源: wind资讯      数据整理: 大越期货

## 现货市场-重要指数日涨跌幅



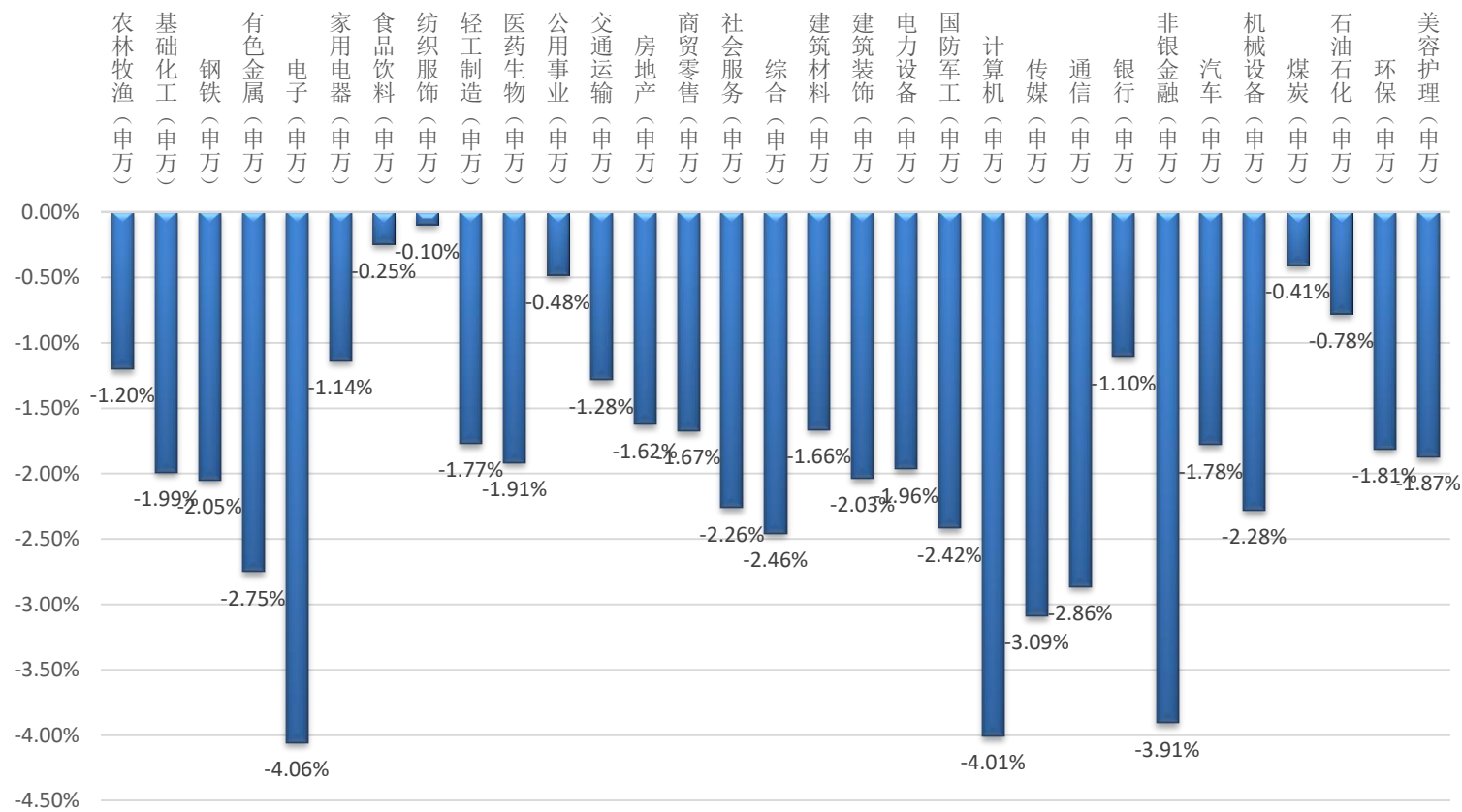
数据来源：wind资讯 数据整理：大越期货

## 现货市场-风格指数日涨跌幅



数据来源：wind资讯 数据整理：大越期货

# 现货市场-风格指数日涨跌幅

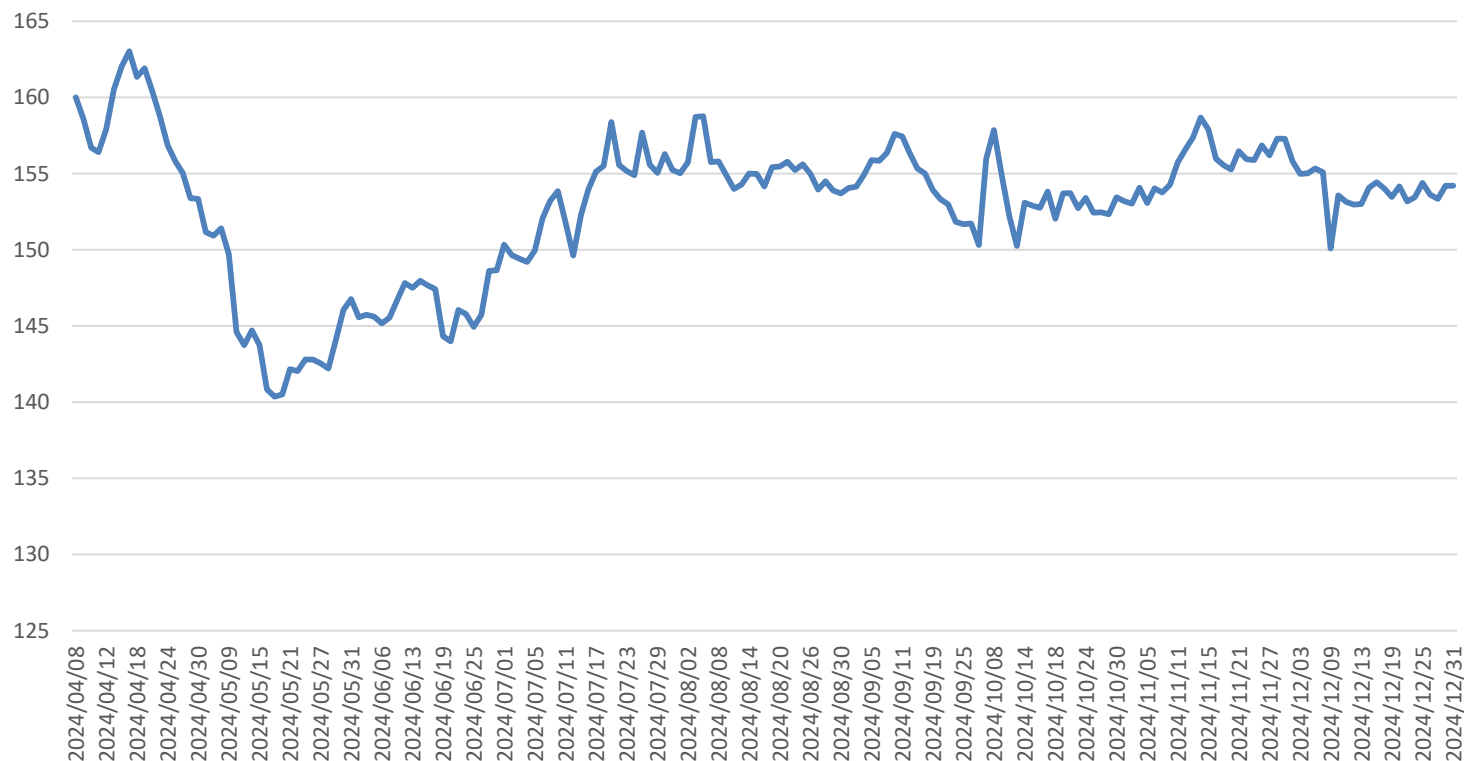


数据来源：wind资讯    数据整理：大越期货



# 市场结构-AH股折溢价

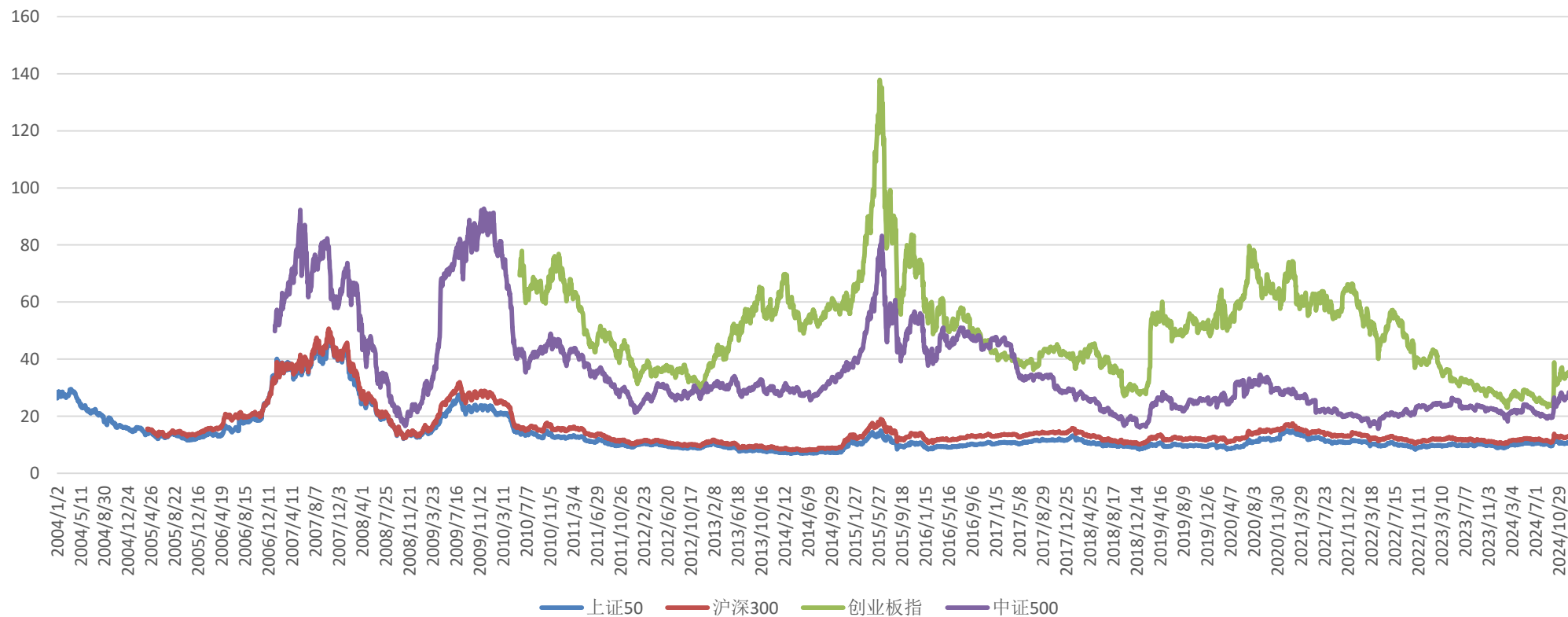
恒生AH溢价指数



数据来源: wind资讯 数据整理: 大越期货

# 市场结构-市盈率PE（TTM）

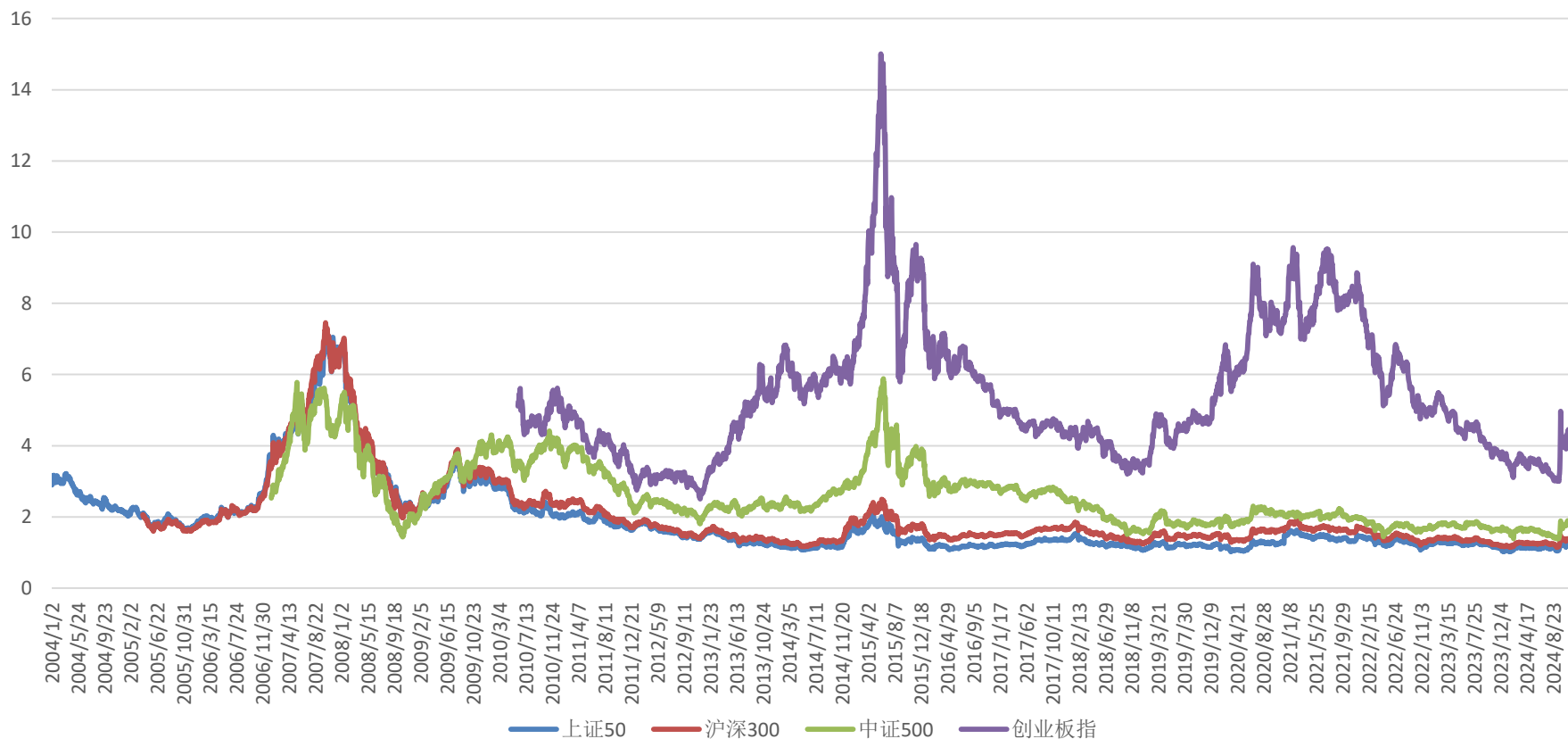
上证50、沪深300、中证500和创业板指市盈率PE



数据来源: wind资讯 数据整理: 大越期货

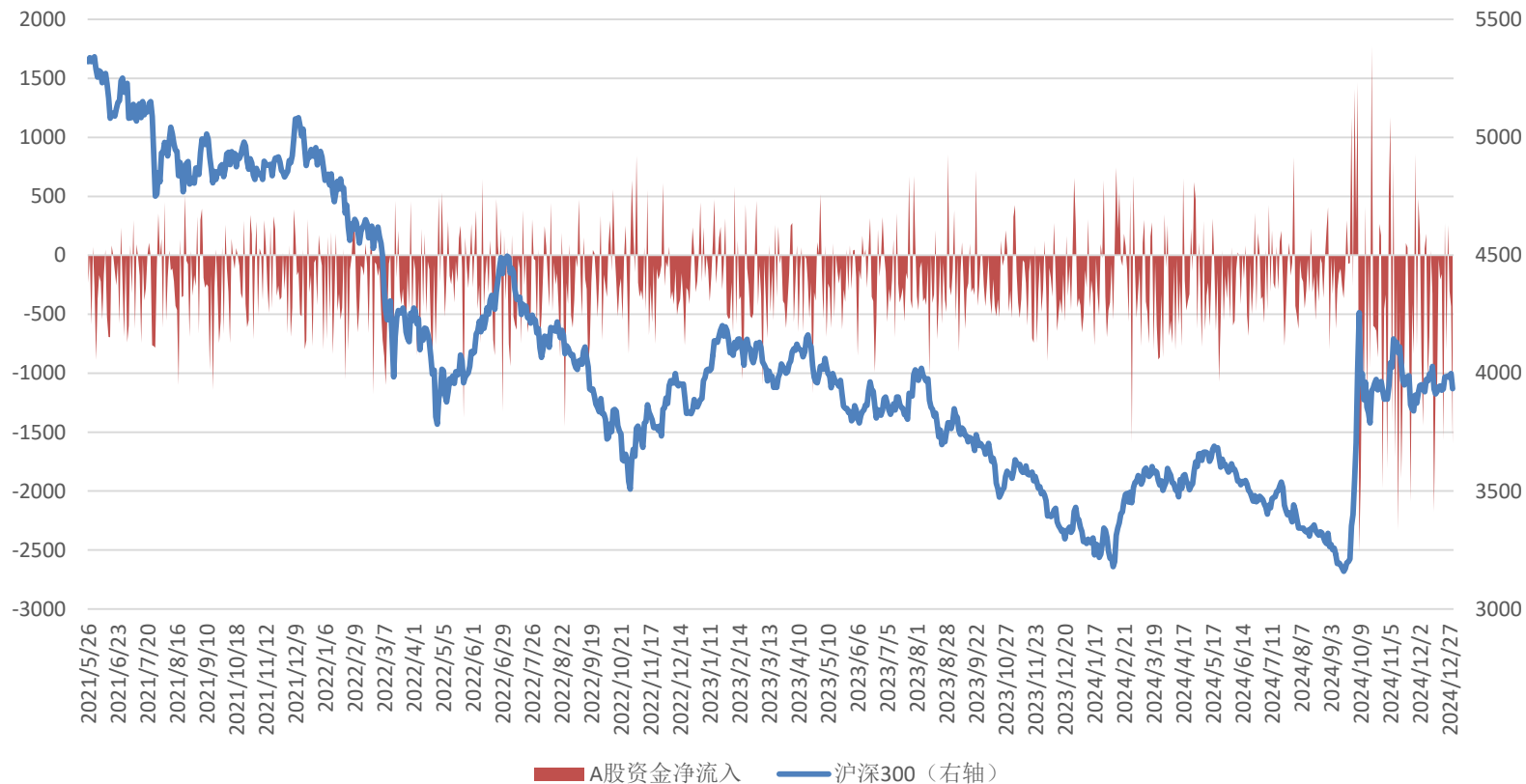
# 市场结构-市净率PB

上证50、沪深300、中证500和创业板指市净率PB



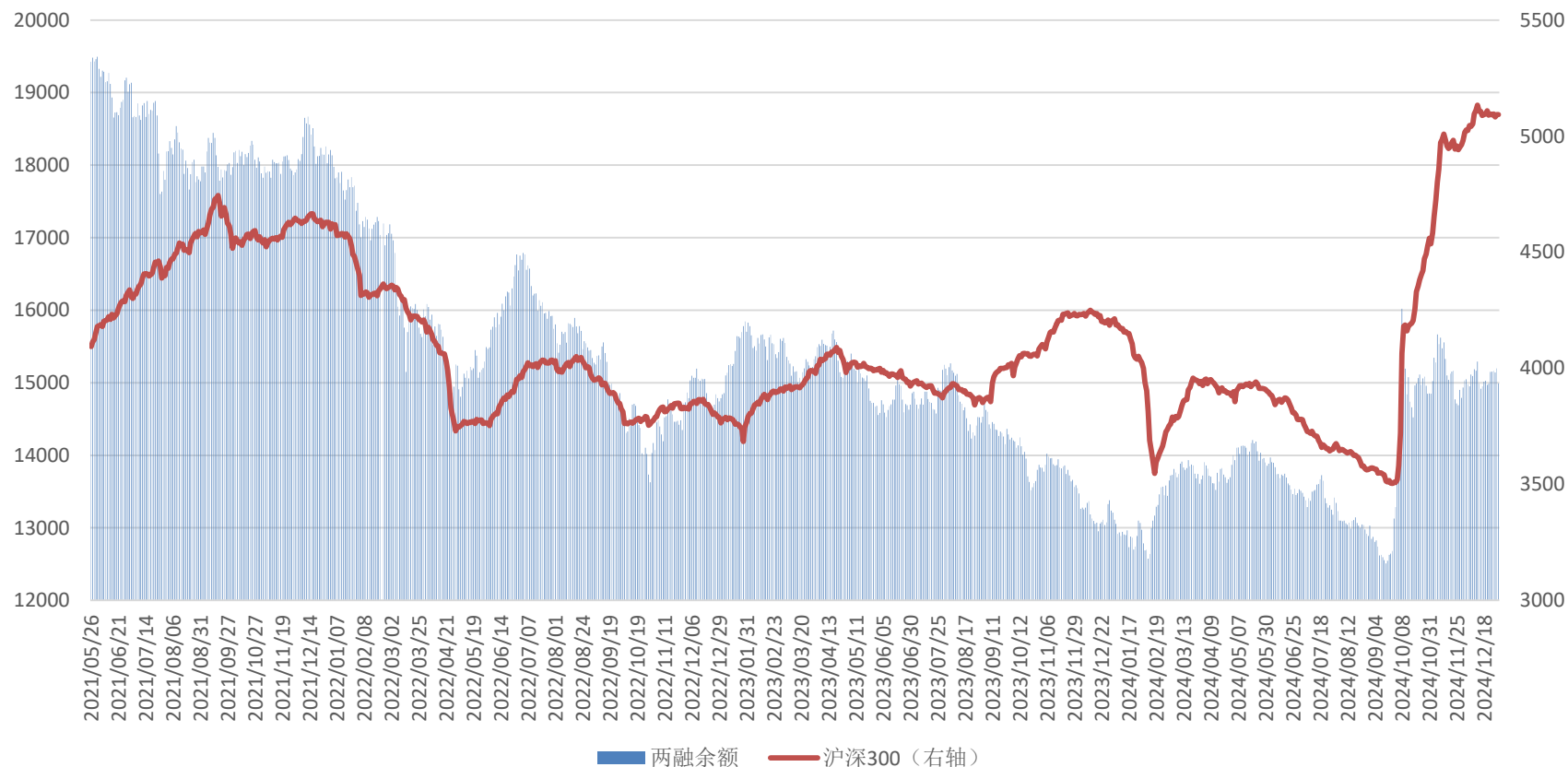
数据来源：wind资讯 数据整理：大越期货

# 市场资金面-股市资金流入



数据来源: wind资讯 数据整理: 大越期货

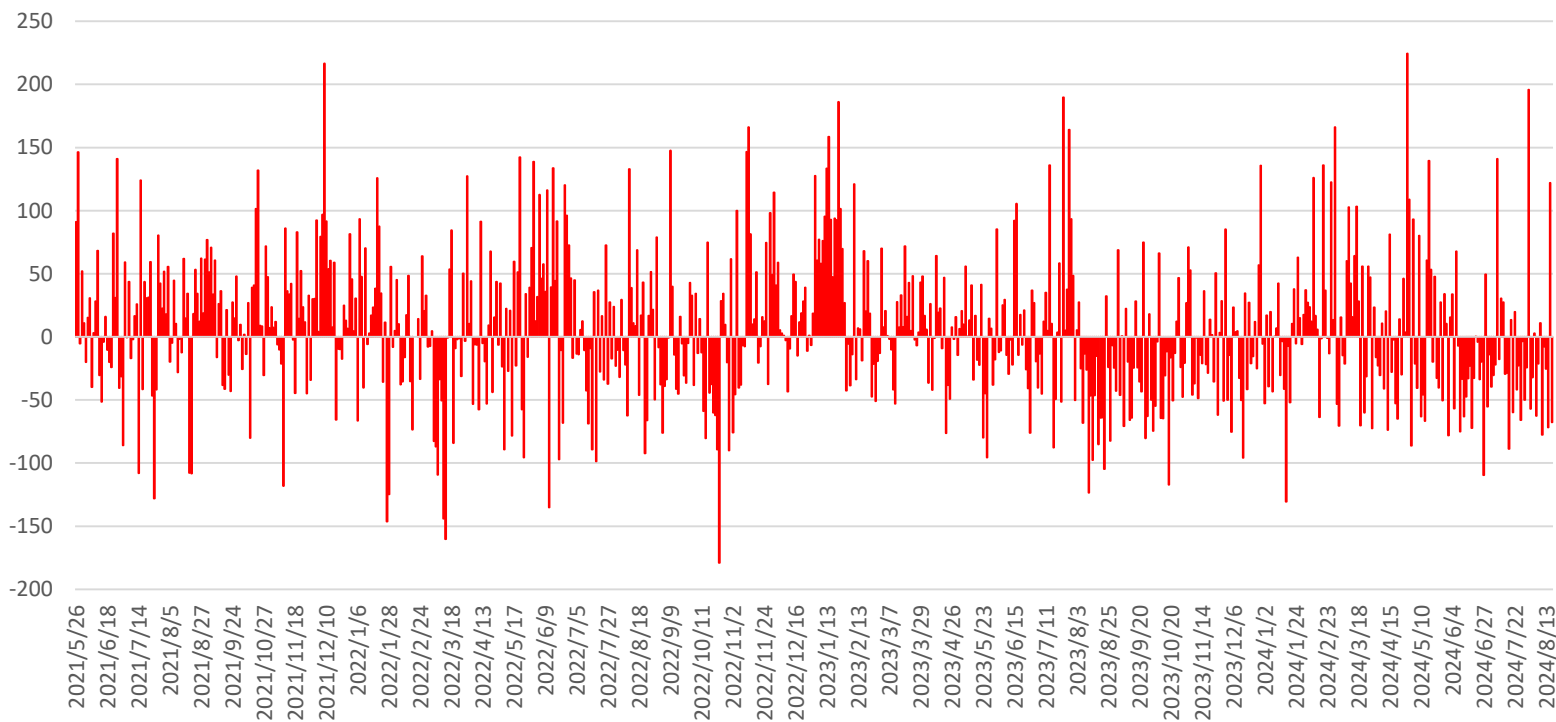
# 市场资金面-两融余额



数据来源：wind资讯 数据整理：大越期货

# 市场资金面-沪深股通

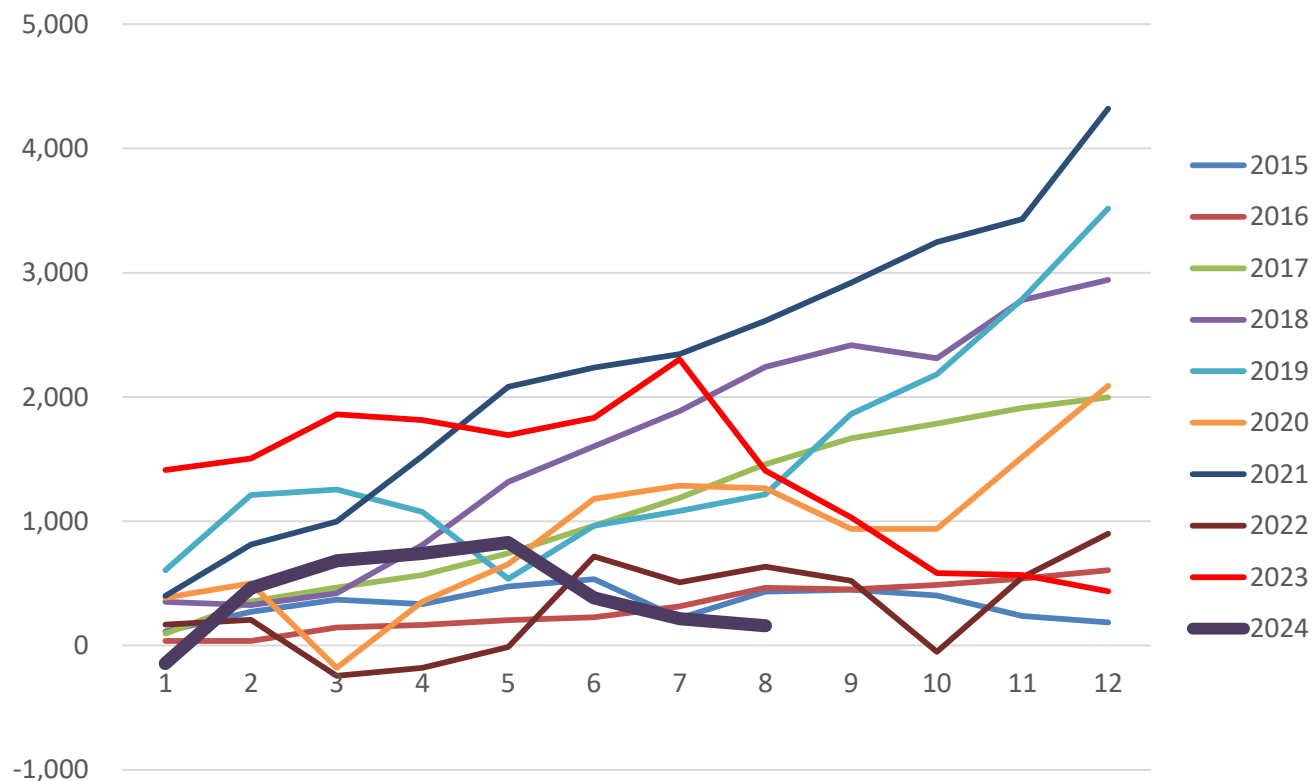
沪深股通净流入



数据来源: wind资讯 数据整理: 大越期货

# 成交净买入-北向合计（季度更新）

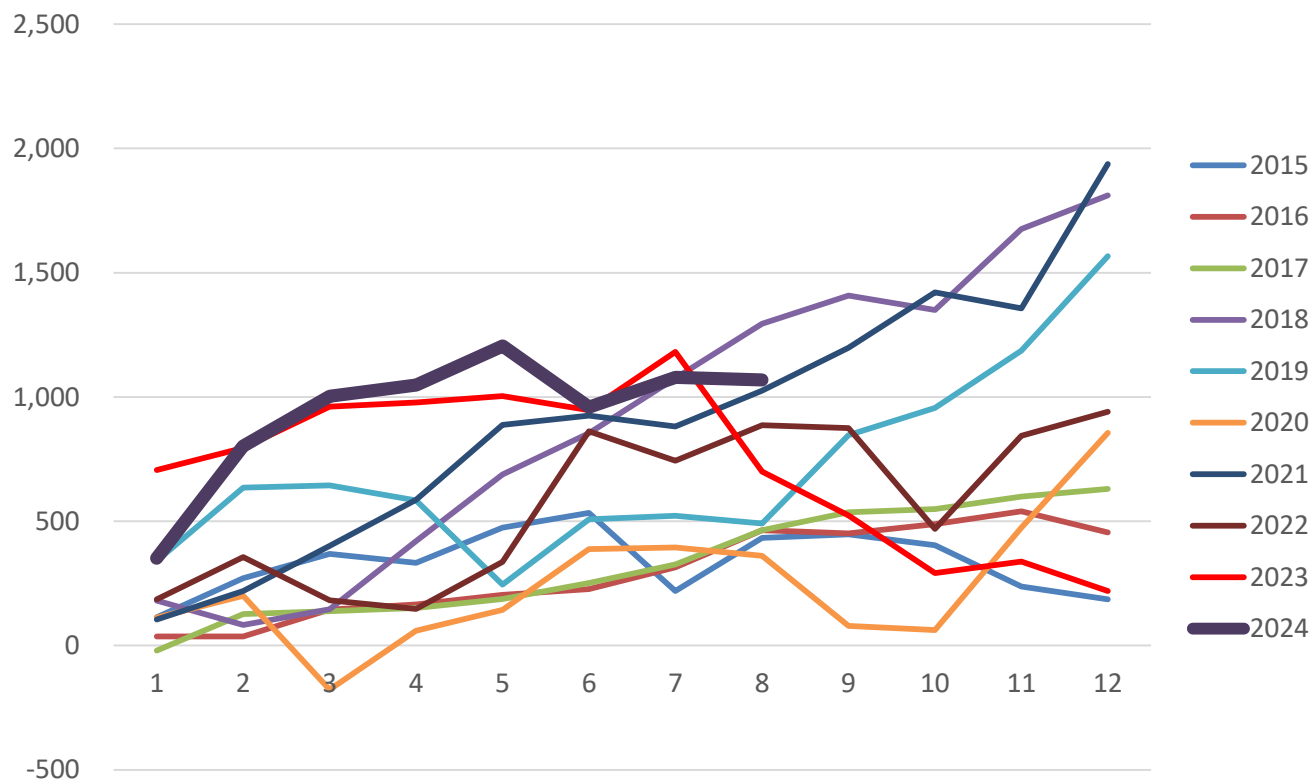
北向合计(亿元,人民币) 累计成交净买入



数据来源: wind资讯 数据整理: 大越期货

# 成交净买入-沪股通（季度更新）

沪股通(亿元,人民币) 累计成交净买入

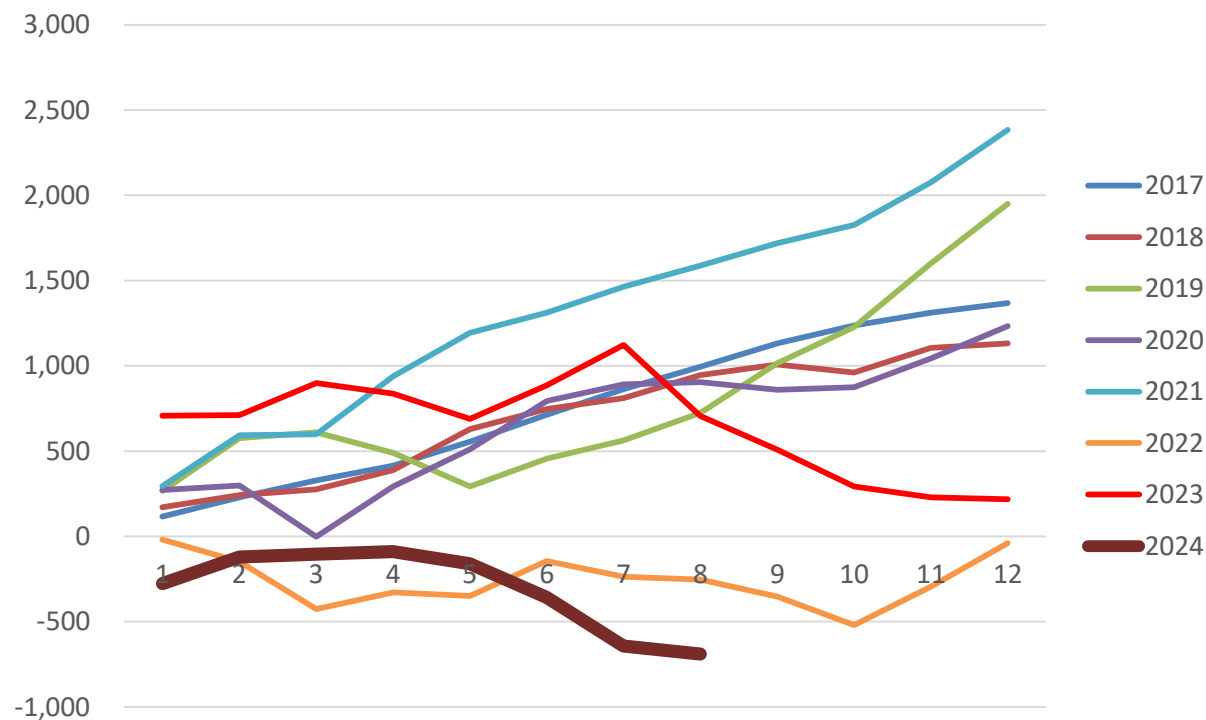


数据来源: wind资讯 数据整理: 大越期货



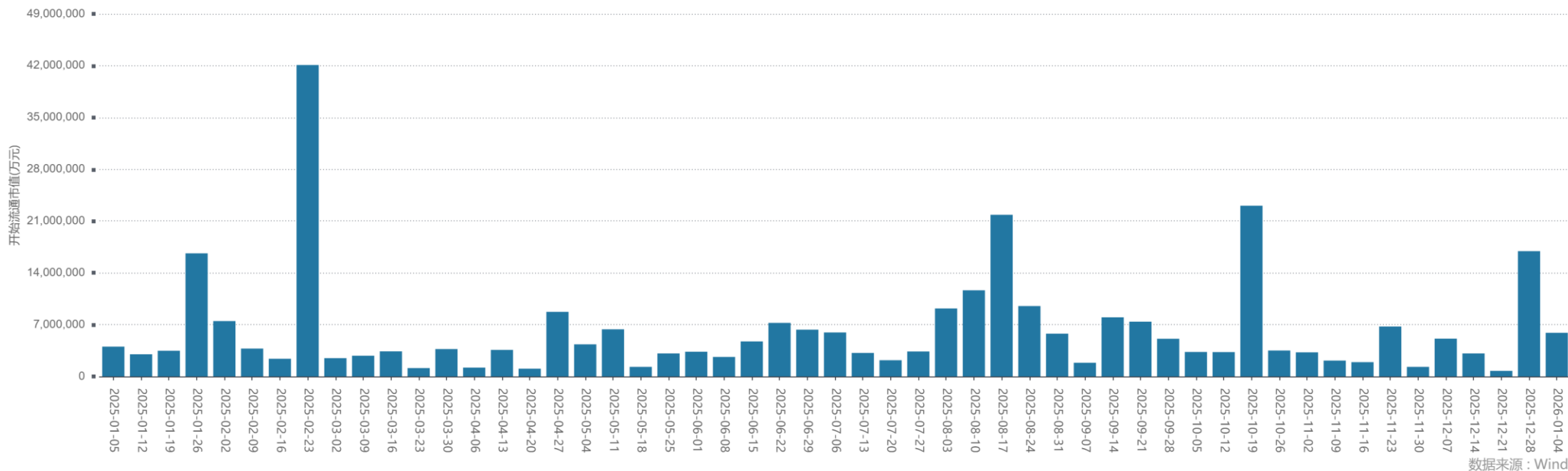
# 成交净买入-深股通（季度更新）

深股通(亿元,人民币) 累计成交净买入



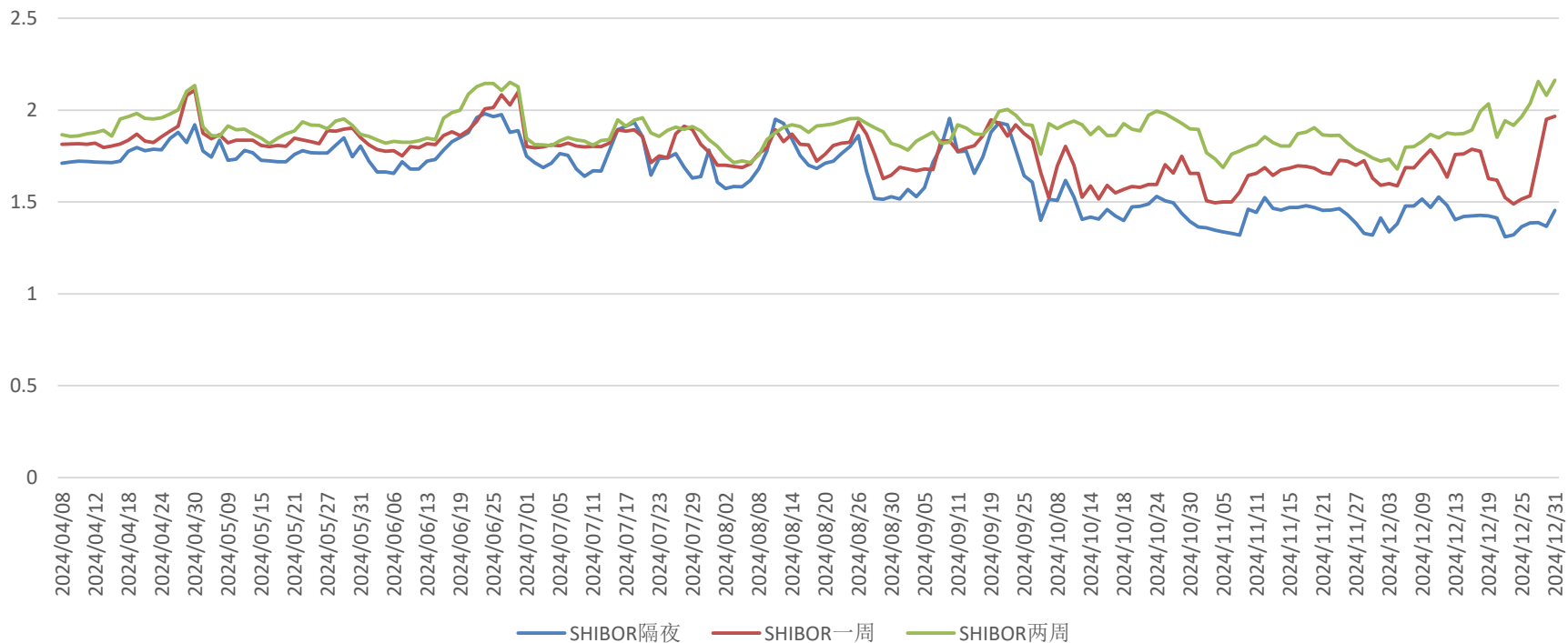
数据来源：wind资讯 数据整理：大越期货

# 市场资金面-解禁



数据来源: wind资讯    数据整理: 大越期货

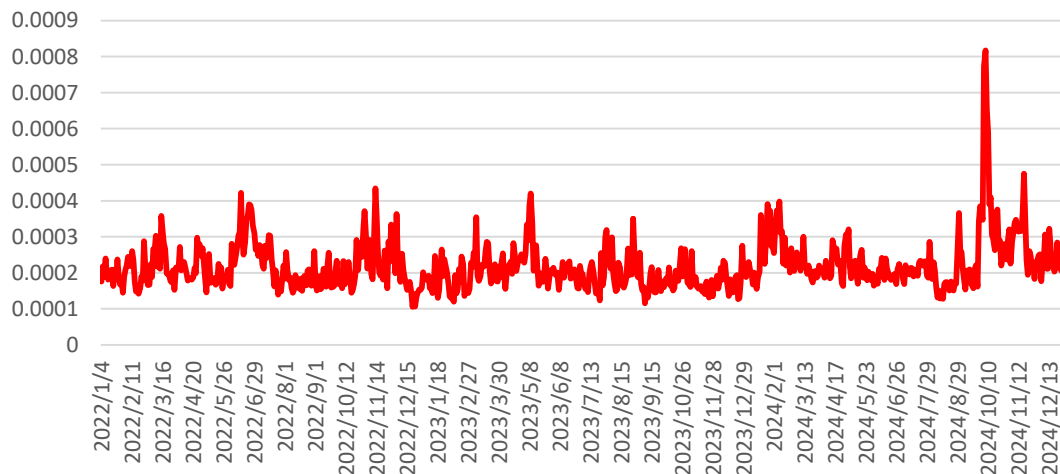
# 市场资金面-资金成本



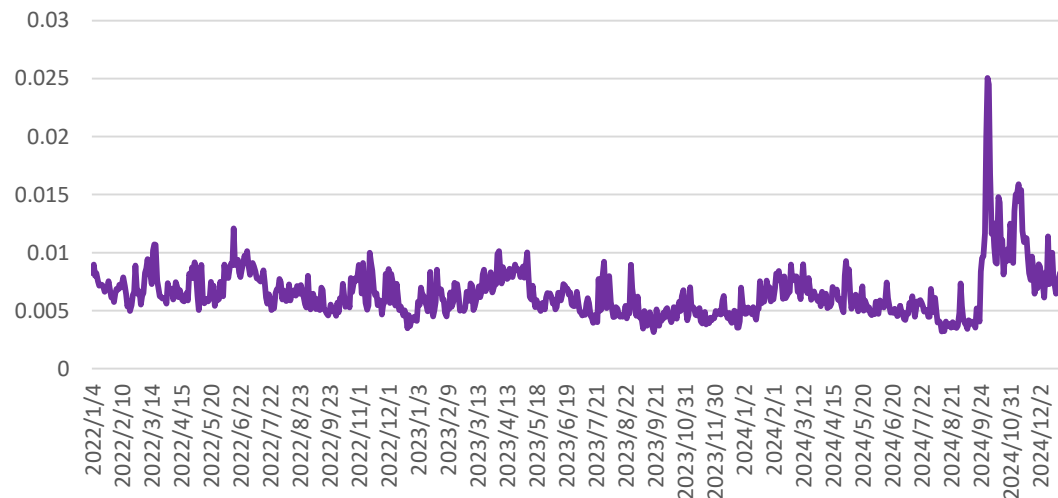
数据来源：wind资讯 数据整理：大越期货

# 市场情绪-成交活跃度

上证50换手率（自由流通市值）



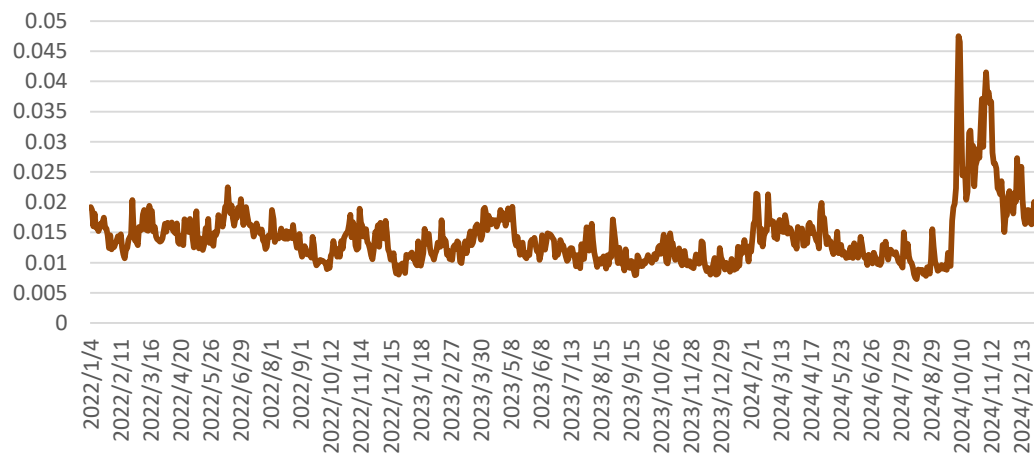
沪深300换手率（自由流通市值）



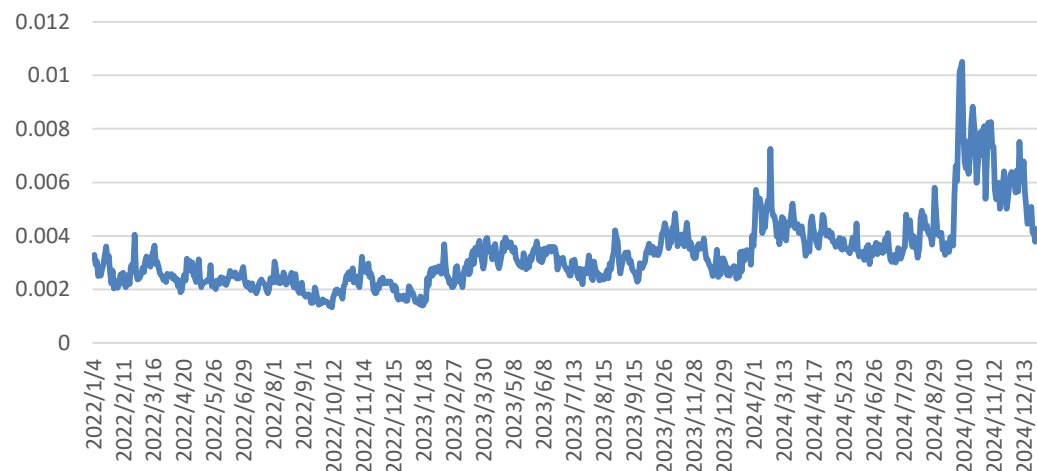
数据来源：wind资讯 数据整理：大越期货

# 市场情绪-成交活跃度

中证500换手率（自由流通市值）



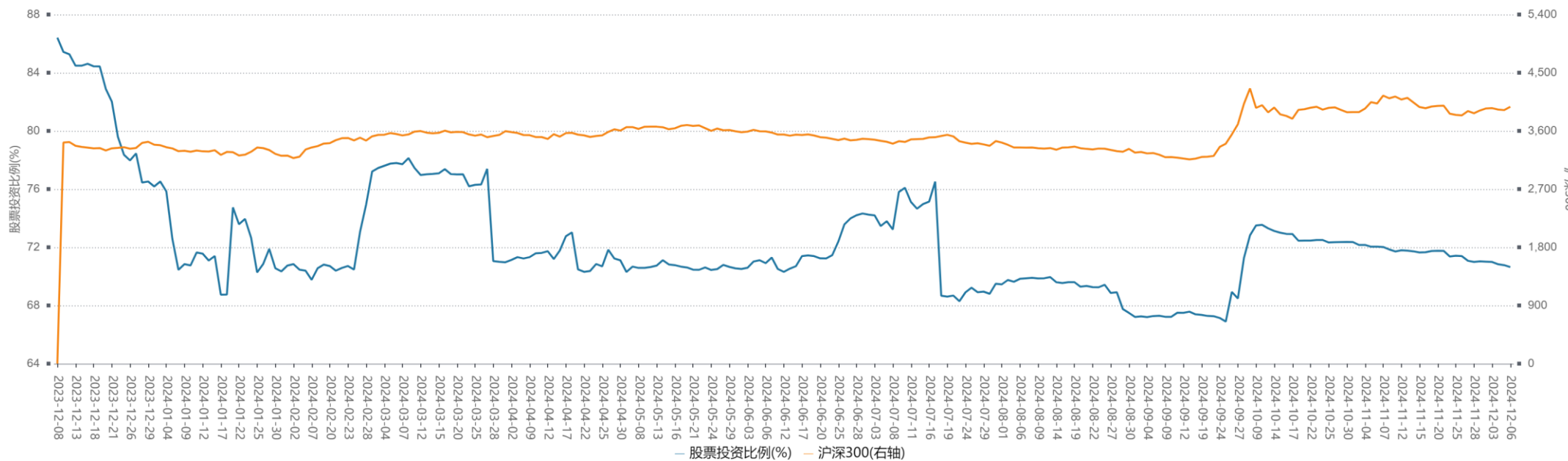
创业板换手率（自由流通市值）



数据来源：wind资讯

数据整理：大越期货

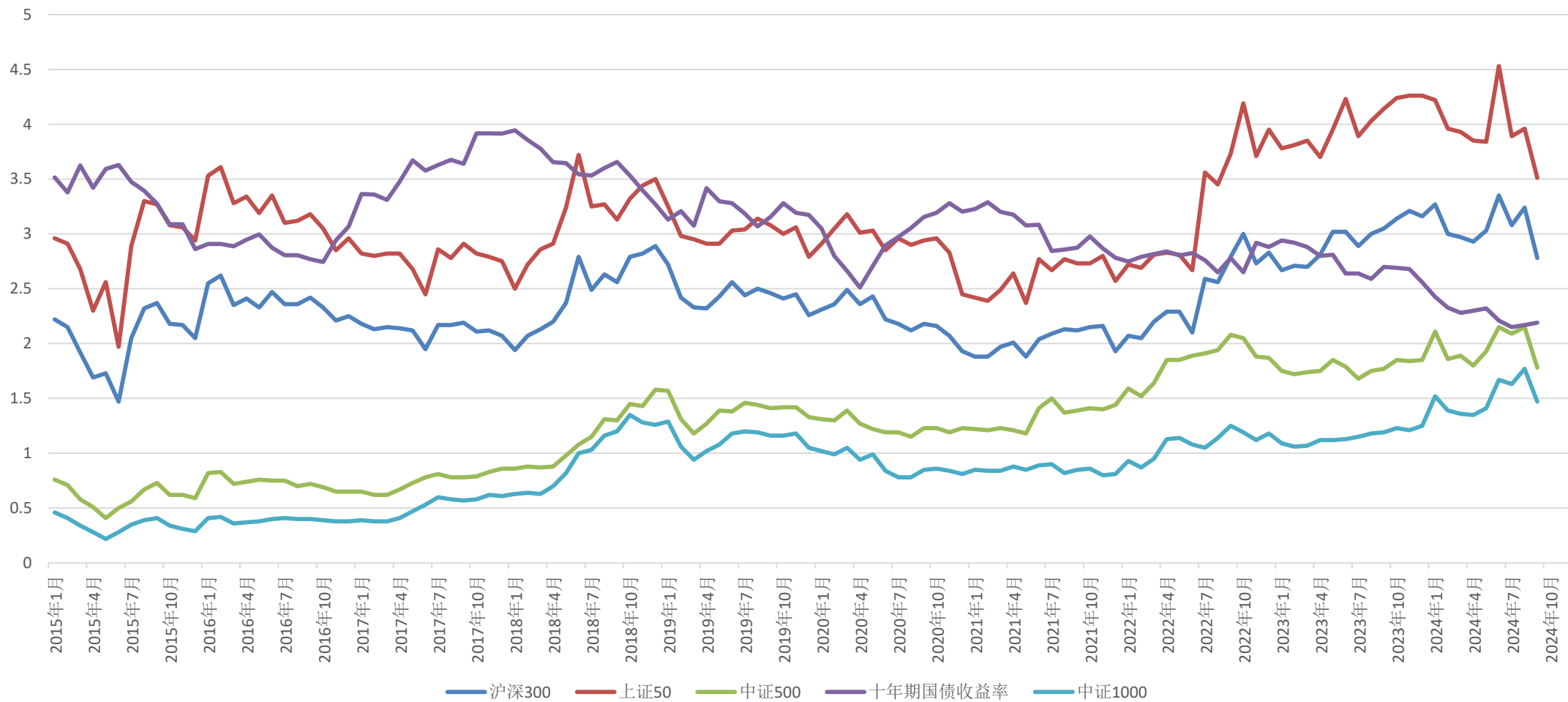
# 市场情绪-公募混合型基金仓位



数据来源: Wind

数据来源: wind资讯 数据整理: 大越期货

## 期指股息率与十年期国债收益率



数据来源: wind资讯 数据整理: 大越期货

# 人民币汇率

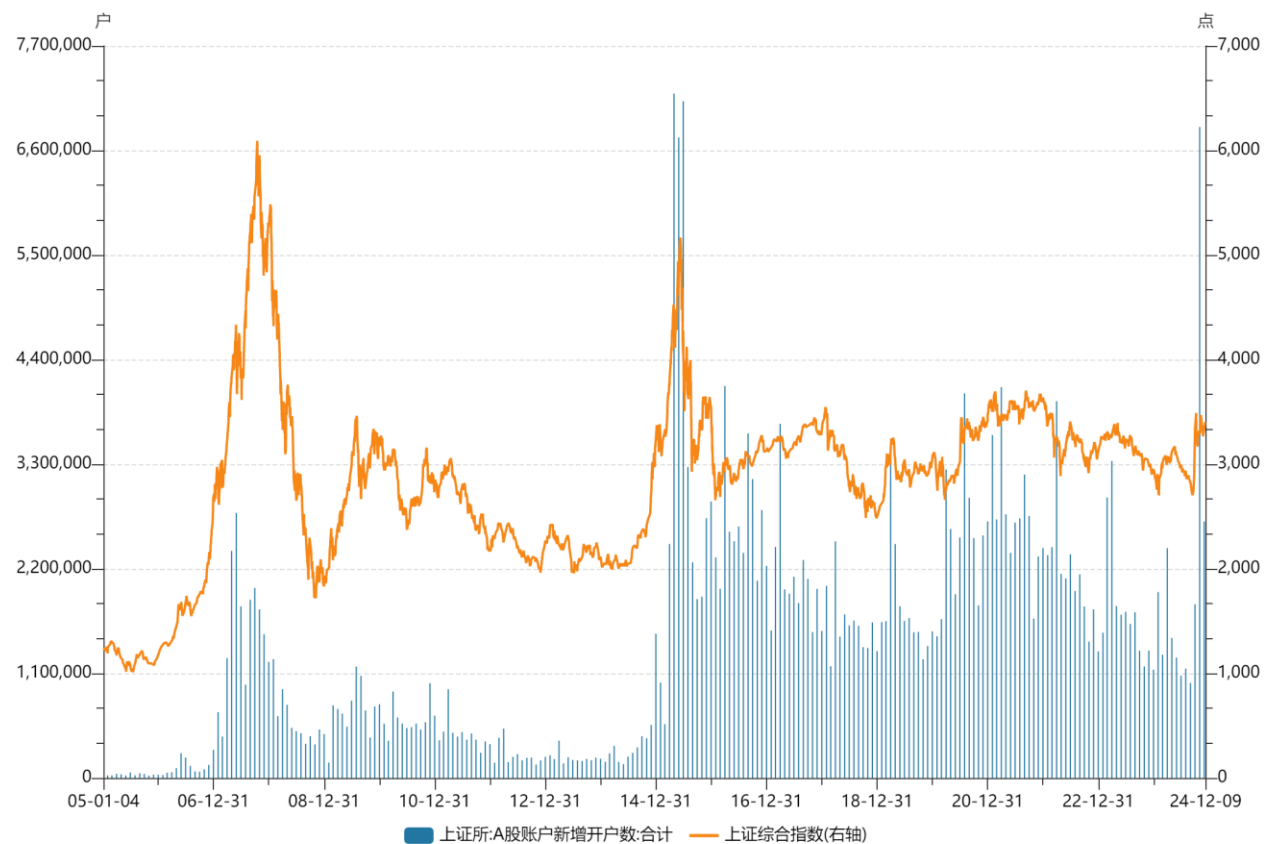
美元兑人民币汇率



数据来源：wind资讯 数据整理：大越期货

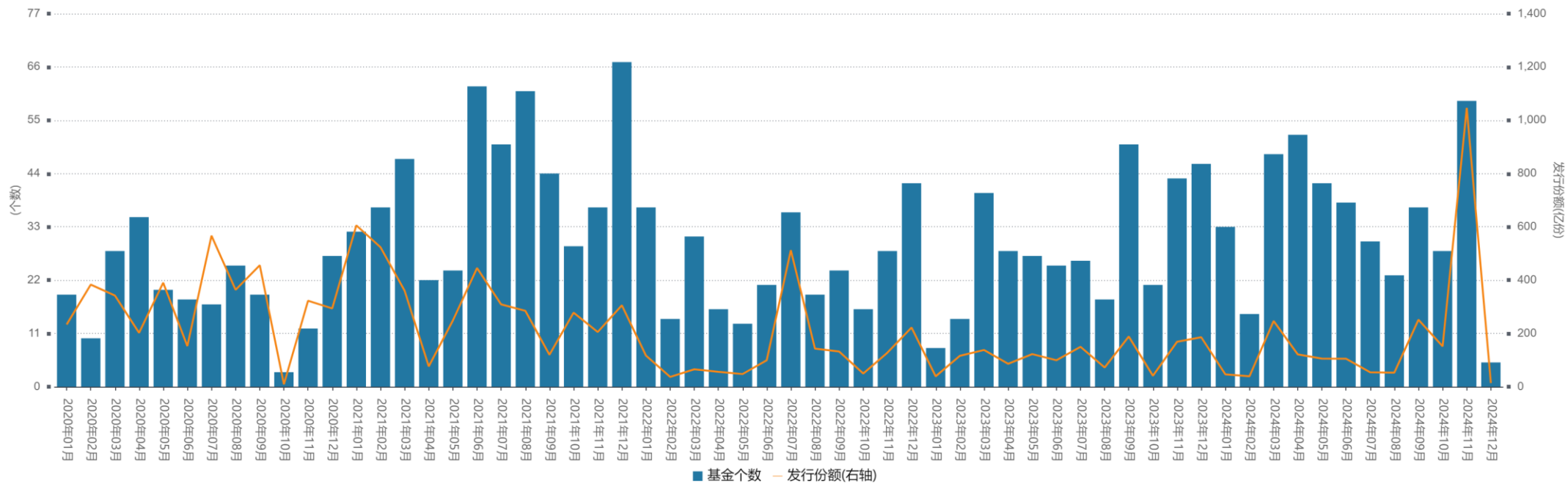


## 新增开户数与上证指数跟踪



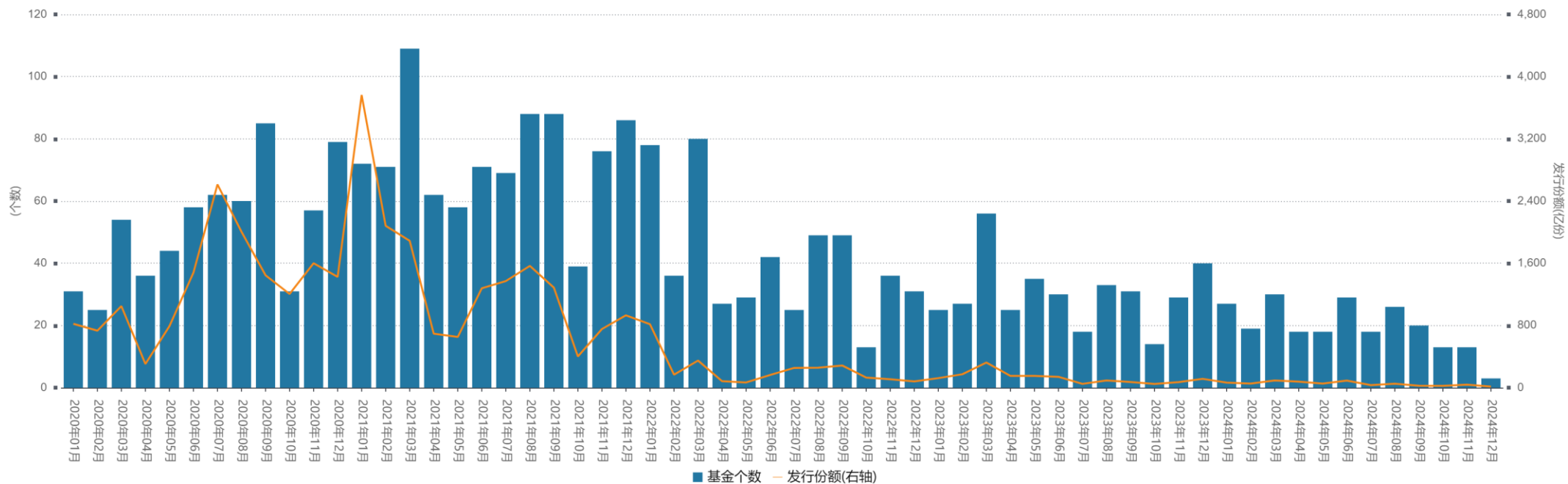
数据来源: Wind

## 股票型基金新成立规模变化



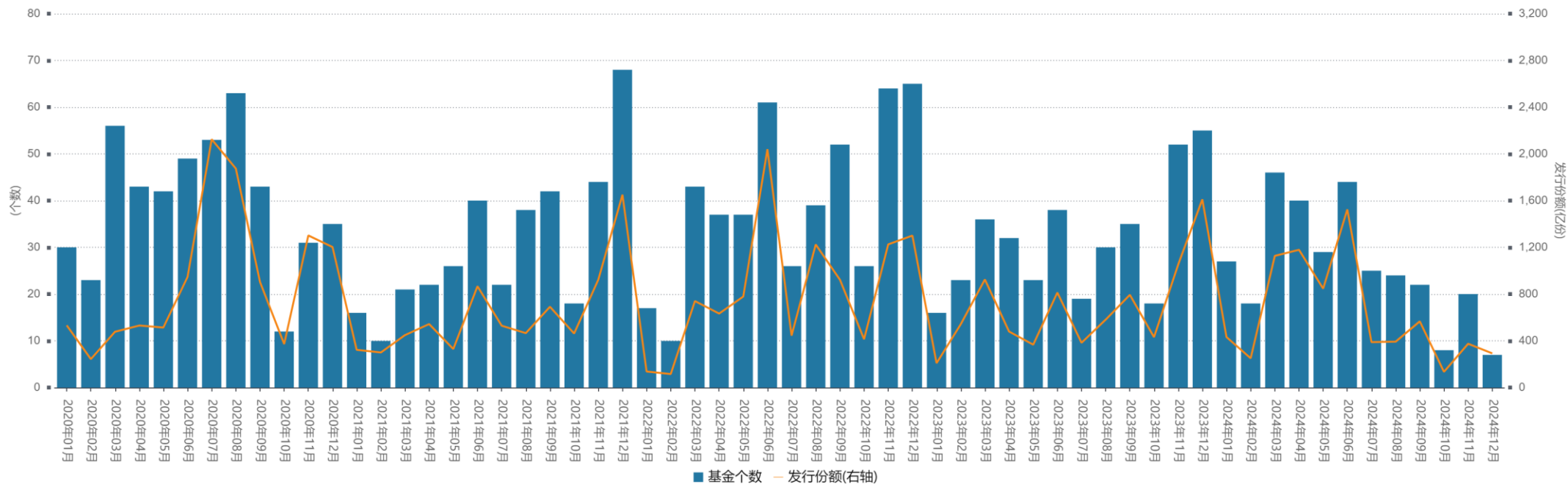
数据来源: Wind

## 混合型基金新成立规模变化



数据来源: Wind

## 债券型基金新成立规模变化



数据来源: Wind

## 免责声明

- 本报告的著作权属于大越期货股份有限公司。未经大越期货股份有限公司书面授权，任何人不得更改或以任何方式发送、翻版、复制或传播此报告的全部或部分材料、内容。如引用、刊发，须注明出处为大越期货股份有限公司，且不得对本报告进行有悖原意的引用、删节和修改。
- 本报告基于大越期货股份有限公司及其研究人员认为可信的公开资料或实地调研资料，但大越期货对于本报告所载的信息、观点以及数据的准确性、可靠性、时效性以及完整性不作任何明确或隐含的保证。因此任何人不得对本报告所载的信息、观点以及数据的准确性、可靠性、时效性及完整性产生任何依赖，且大越期货不对因使用此报告及所载材料而造成的损失承担任何责任。本报告不应取代个人的独立判断。本报告仅反映编写人的不同设想、见解及分析方法。本报告所载的观点并不代表大越期货股份有限公司的立场。
- 本报告中的信息以及所表达意见，仅作参考之用，不构成任何投资、法律、会计或税务的最终操作建议，大越期货股份有限公司不就报告中的内容对最终操作建议做出任何担保，投资者根据本报告作出的任何投资决策与大越期货股份有限公司及本报告作者无关。

# THANKS!



地址：浙江省绍兴市越城区解放北路186号7楼  
电话：400-600-7111 E-mail: dyqh@dyqh.info