

# 沪铝周报（11.13~11.17）

大越期货投资咨询部

祝森林

投资咨询证号：Z0013626

联系方式：0575-85226759

## 目录

- 一、行情回顾
- 二、基本面（库存结构）
- 三、市场结构

## 上周回顾

沪铝上周出现下跌，上周主力下跌1.23%，周五收盘18865元/吨。俄乌冲突下俄铝出口和运输或受阻，欧洲电解铝减产忧虑。国内基本上，进入旺季和房地产政策刺激，预期好转。库存方面，上周LME库存483800吨，较前周出现增加，SHFE周库存跌462吨至125981吨。

# 期货主力

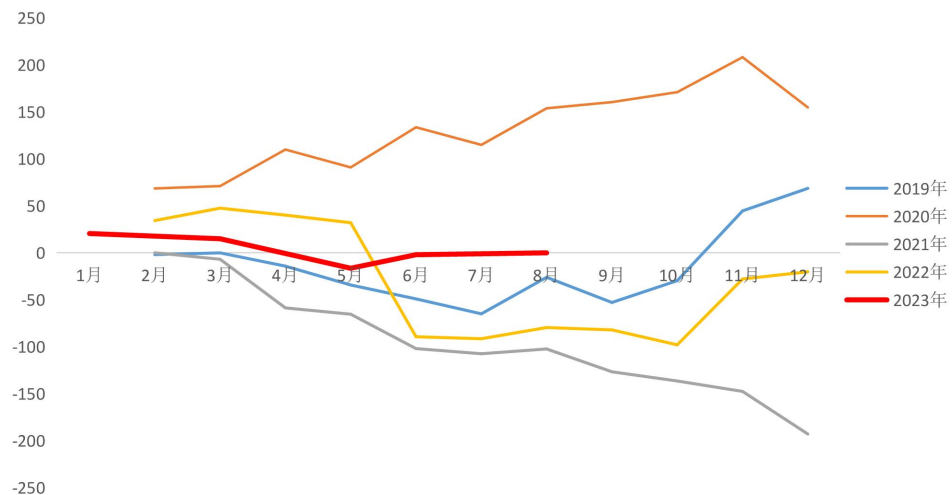


## 基本面

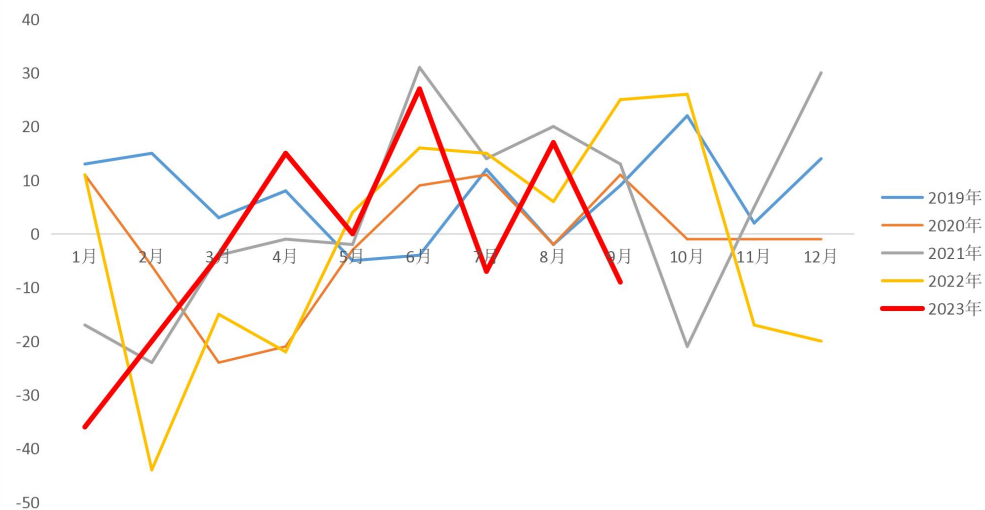
- 1、供需平衡表
- 2、铝
- 3、铝土矿
- 4、氧化铝
- 5、铝棒

# 供需平衡

## WBMS



## 氧化铝供需



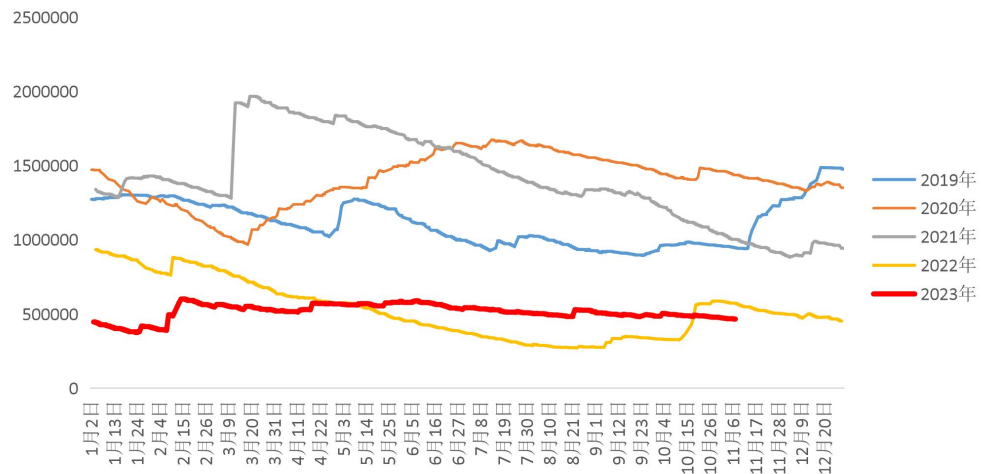
## 供需平衡

中国铝供需平衡表（万吨）						
时间	产量	进口量	出口量	表观消费量	表观增速	SHFE库存
2017	3,227.00	11.55	1.21	3237.343		75.41
2018	3,580.00	12.4	5.36	3587.037	10.80%	67.22
2019	3,504.40	7.47	7.53	3504.337	-2.31%	18.51
2020	3,708.00	106.25	0.77	3813.471	8.82%	22.42
2021	3,850.30	156.92	0.01	4007.212	5.08%	32.36
2022	4,021.40	66.65	18.69	4069.352	1.55%	9.59

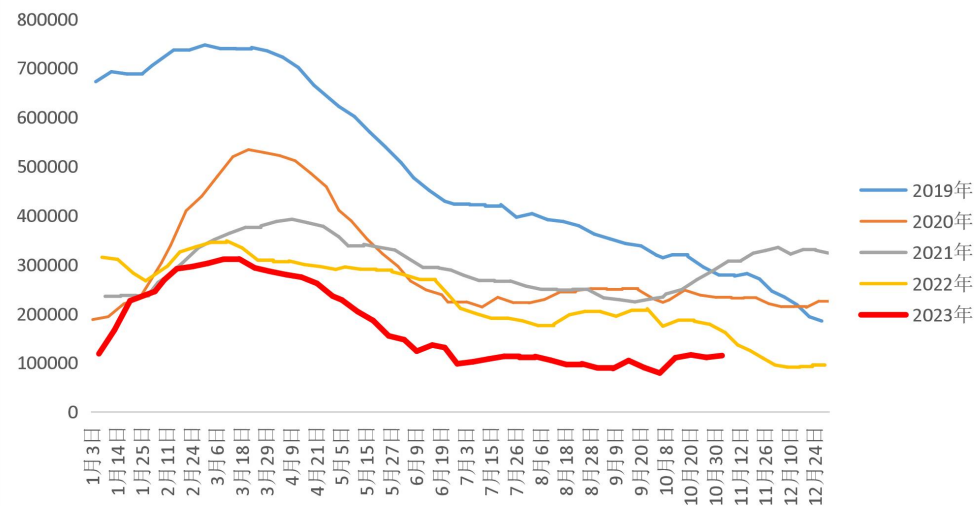
# 交易所库存

国内外出现去库

## LME库存



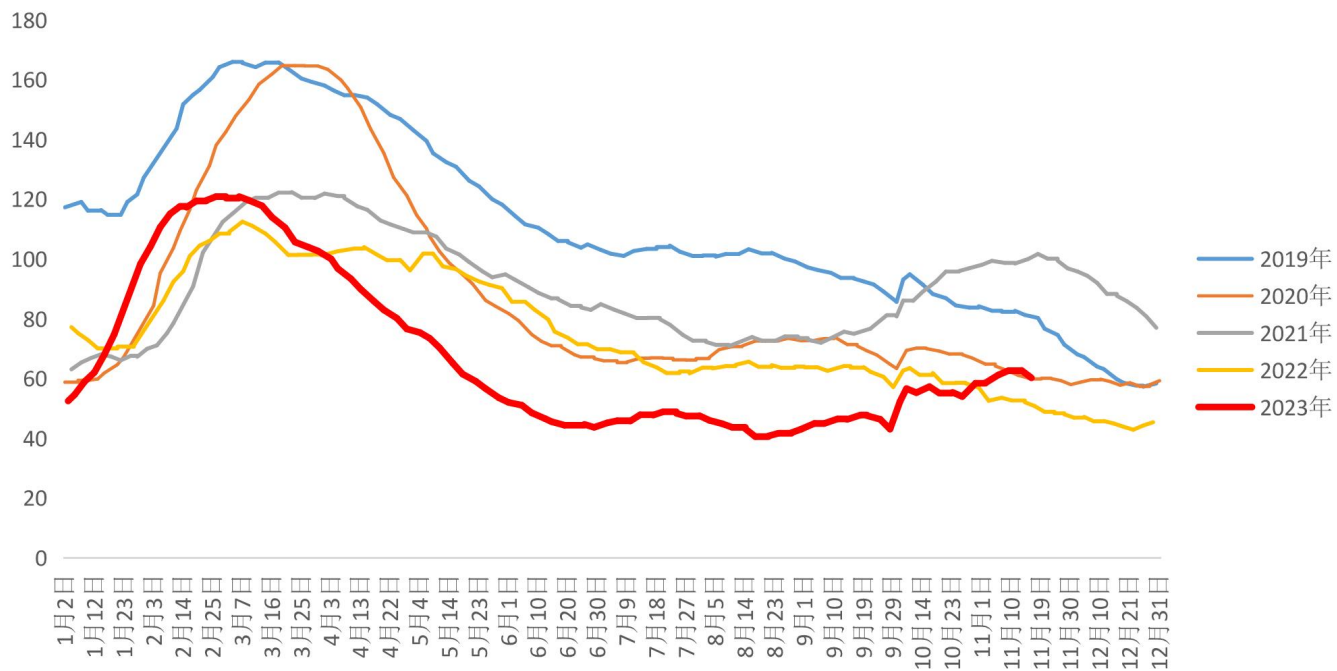
## SHFE库存





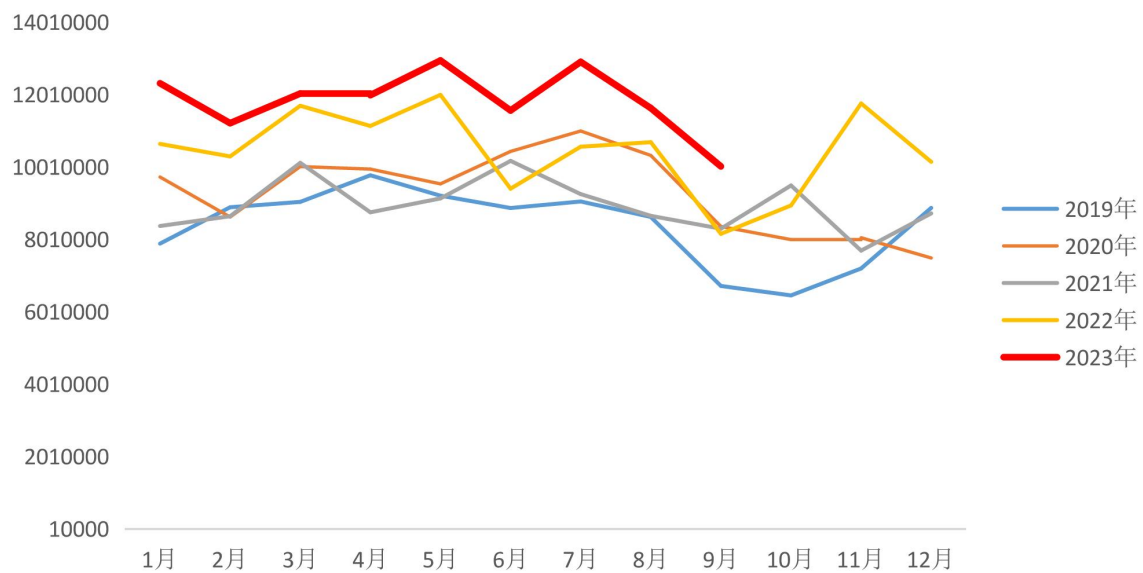
# 国内库存

## 社会库存



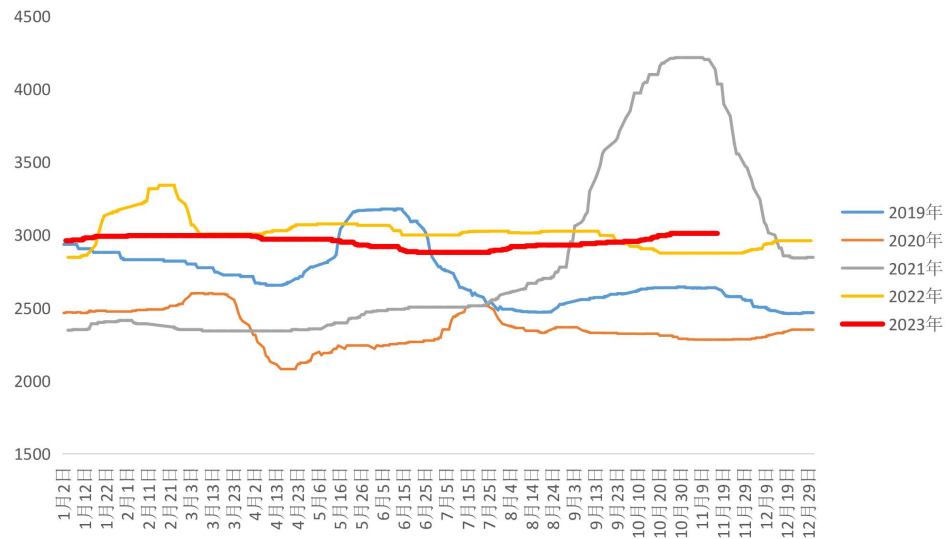
# 铝土矿

## 铝土矿进口

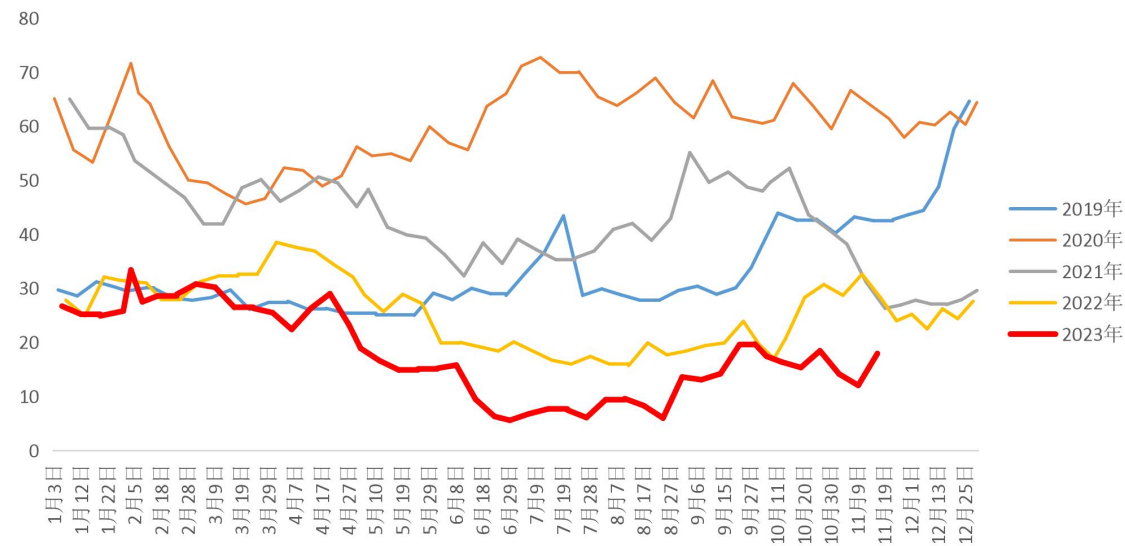


# 氧化铝

## 氧化铝价格

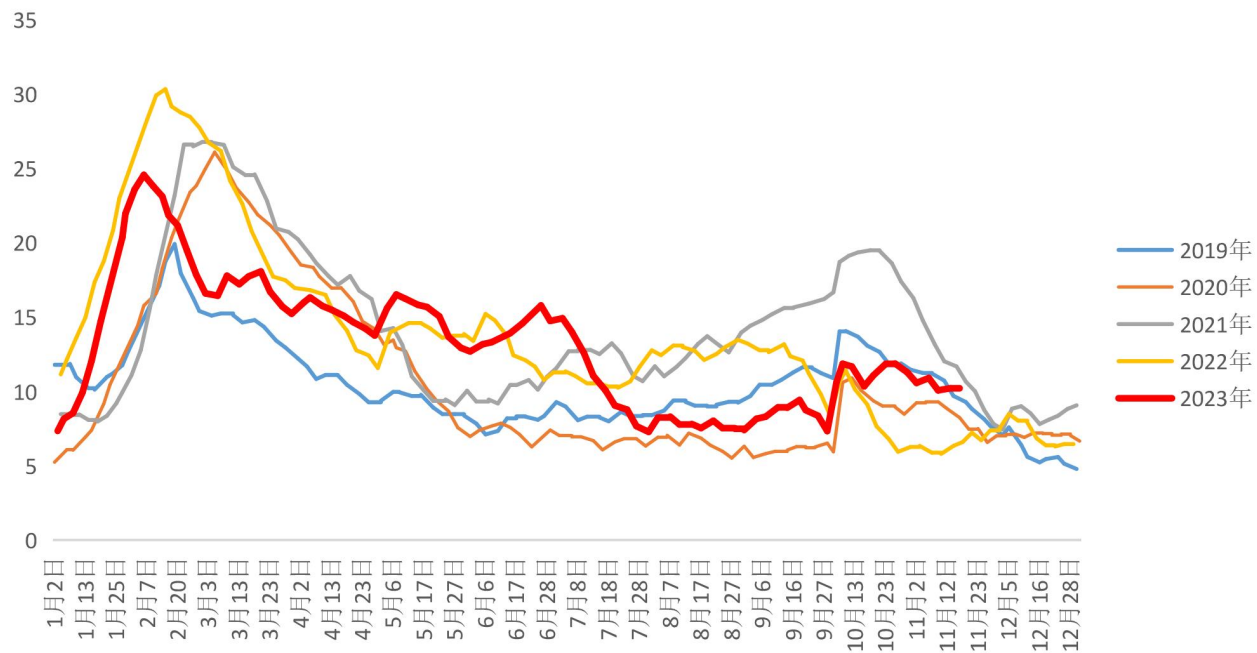


## 氧化铝库存



# 铝棒

## 铝棒库存

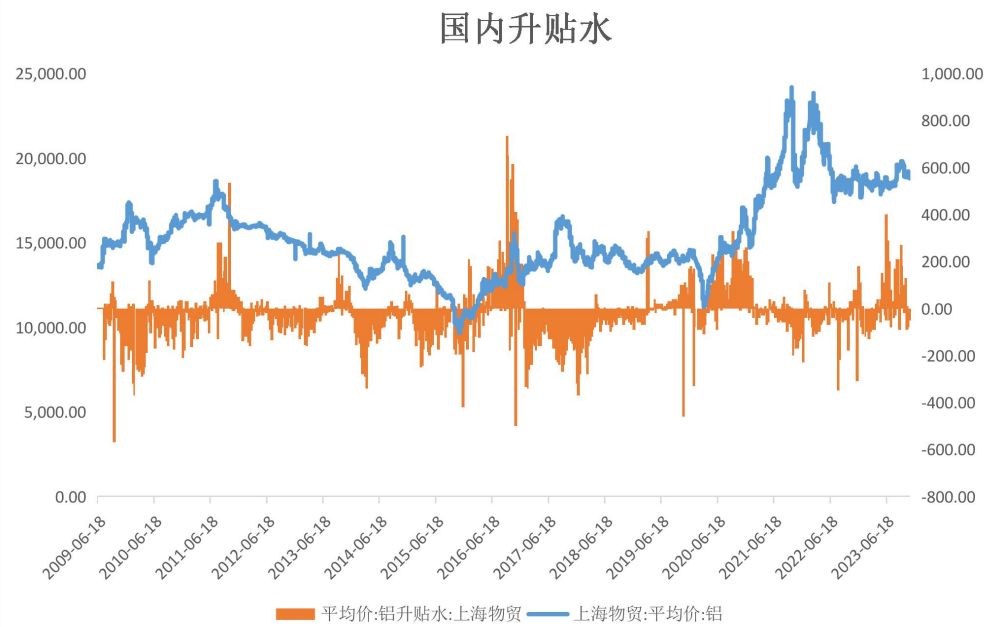
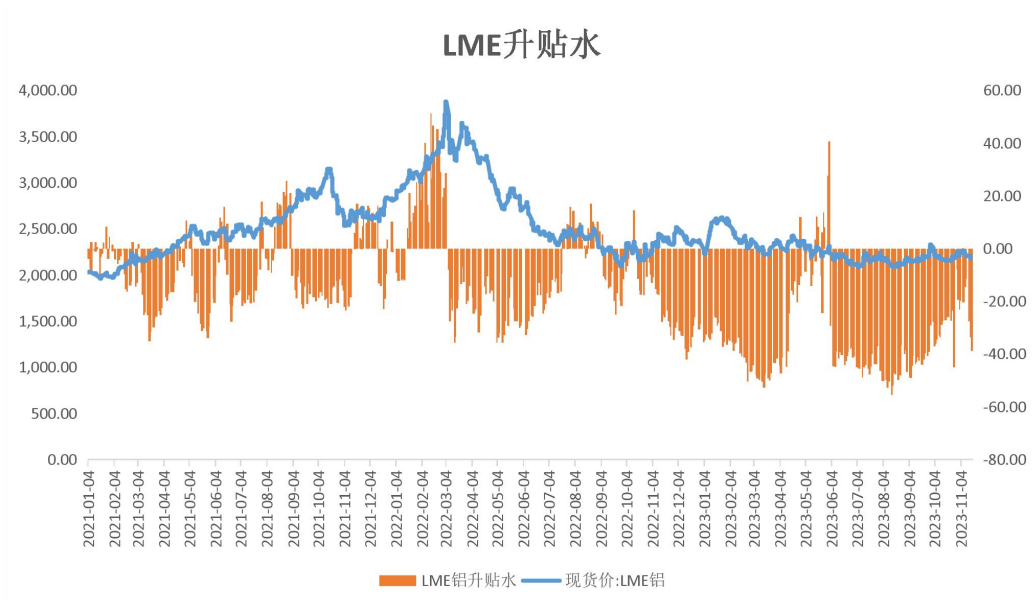


## 市场结构

- 1、期现价差
- 2、进口利润

# 期现价差

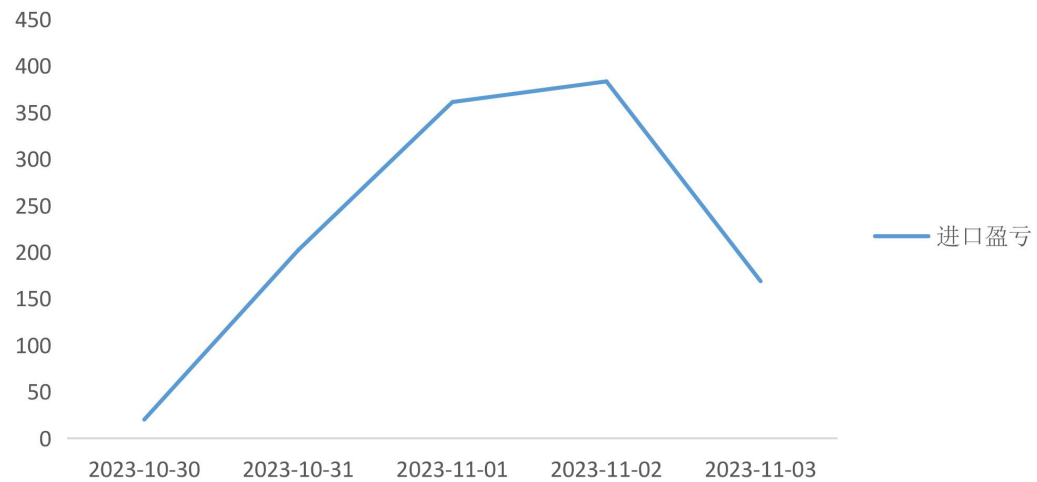
国外处于现货贴水结构，国内升水



# 进口利润

进口处于盈利**300元/吨**

## 进口盈亏



## 免责声明

本报告的著作权属于大越期货股份有限公司。未经大越期货股份有限公司书面授权，任何人不得更改或以任何方式发送、翻版、复制或传播此报告的全部或部分材料、内容。如引用、刊发，须注明出处为大越期货股份有限公司，且不得对本报告进行有悖原意的引用、删节和修改。本报告基于大越期货股份有限公司及其研究人员认为可信的公开资料或实地调研资料，仅反映本报告作者的不同设想、见解及分析方法，但大越期货股份有限公司对这些信息的准确性和完整性均不作任何保证，且大越期货股份有限公司不保证所这些信息不会发生任何变更。

本报告中的信息以及所表达意见，仅作参考之用，不构成任何投资、法律、会计或税务的最终操作建议，大越期货股份有限公司不就报告中的内容对最终操作建议做出任何担保，投资者根据本报告作出的任何投资决策与大越期货股份有限公司及本报告作者无关。



# THANKS !

