

沪铝周报（8.7~8.11）

大越期货投资咨询部

祝森林

投资咨询证号：Z0013626

联系方式：0575-85226759

目录

- 一、行情回顾
- 二、基本面（库存结构）
- 三、市场结构

上周回顾

沪铝上周出现下跌，上周主力下跌0.41%，周五收盘18425元/吨。俄乌冲突下俄铝出口和运输或受阻，欧洲电解铝减产忧虑。国内基本上，淡季进入旺季，整体消费还是疲软。库存方面，上周LME库存493825吨，较前周出现减少，SHFE周库存减7574吨至105233吨。

期货主力

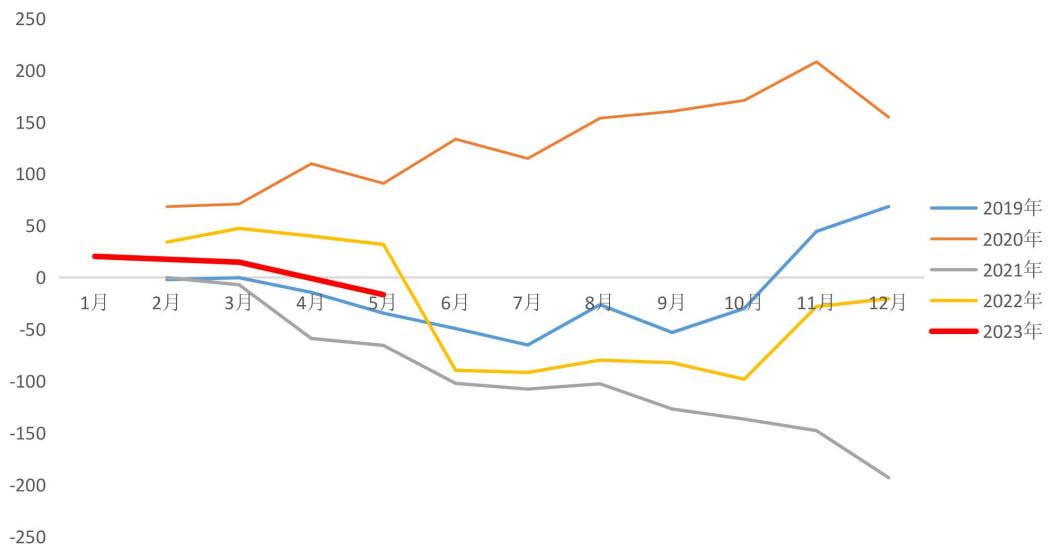


基本面

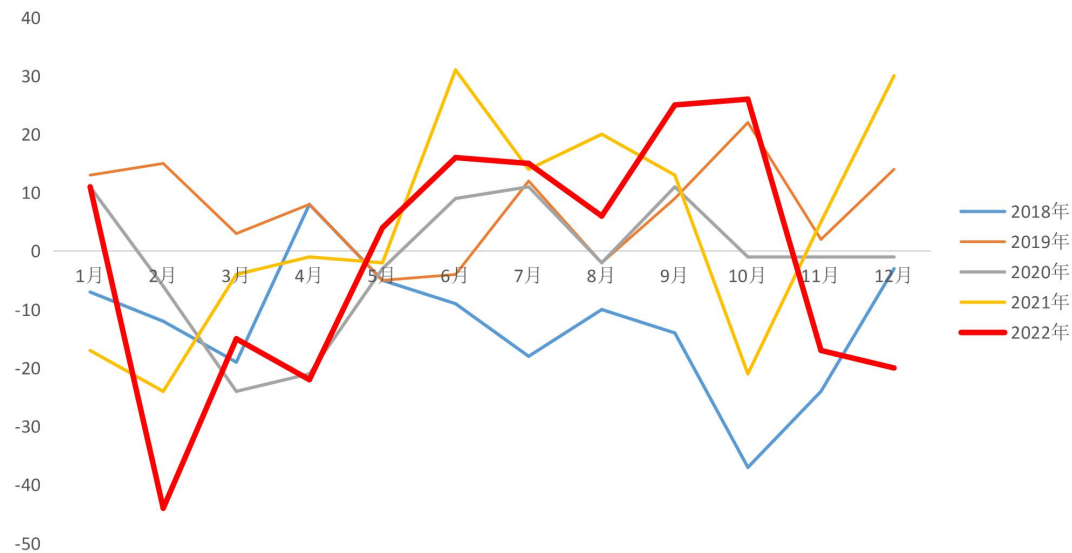
- 1、供需平衡表
- 2、铝
- 3、铝土矿
- 4、氧化铝
- 5、铝棒

供需平衡

WBMS



氧化铝供需



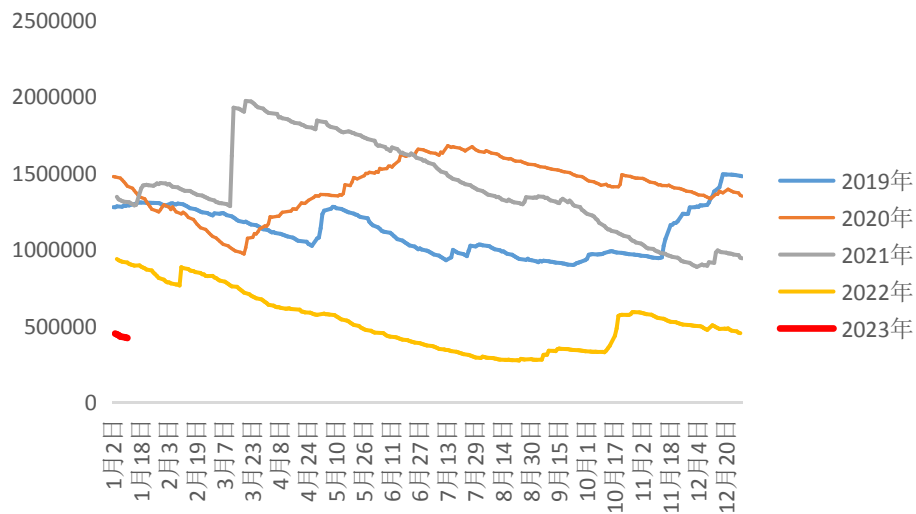
供需平衡

中国铝供需平衡表（万吨）						
时间	产量	进口量	出口量	表观消费量	表观增速	SHFE库存
2017	3,227.00	11.55	1.21	3237.343		75.41
2018	3,580.00	12.4	5.36	3587.037	10.80%	67.22
2019	3,504.40	7.47	7.53	3504.337	-2.31%	18.51
2020	3,708.00	106.25	0.77	3813.471	8.82%	22.42
2021	3,850.30	156.92	0.01	4007.212	5.08%	32.36
2022	4,021.40	66.65	18.69	4069.352	1.55%	9.59

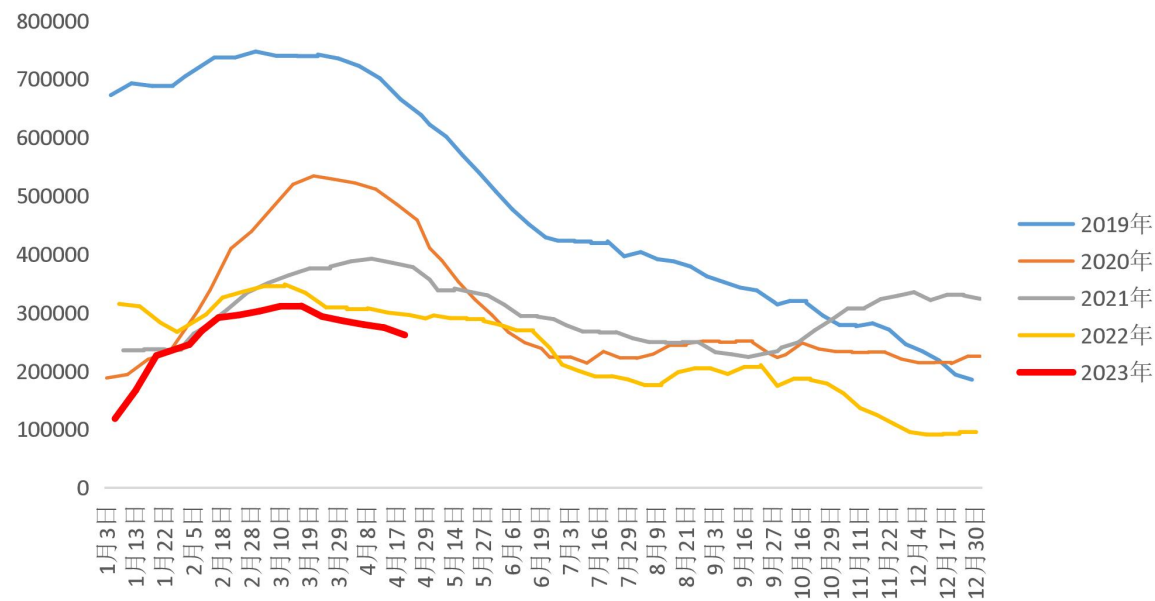
交易所库存

国内外出现去库

LME库存

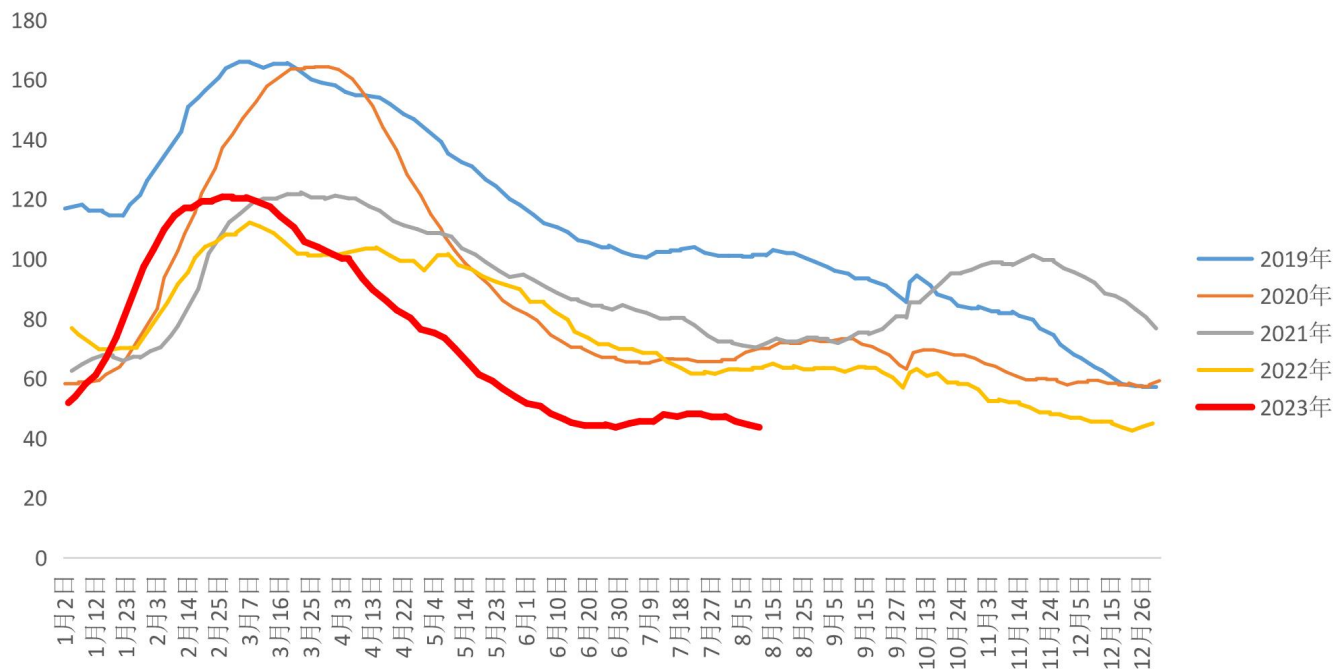


SHFE库存



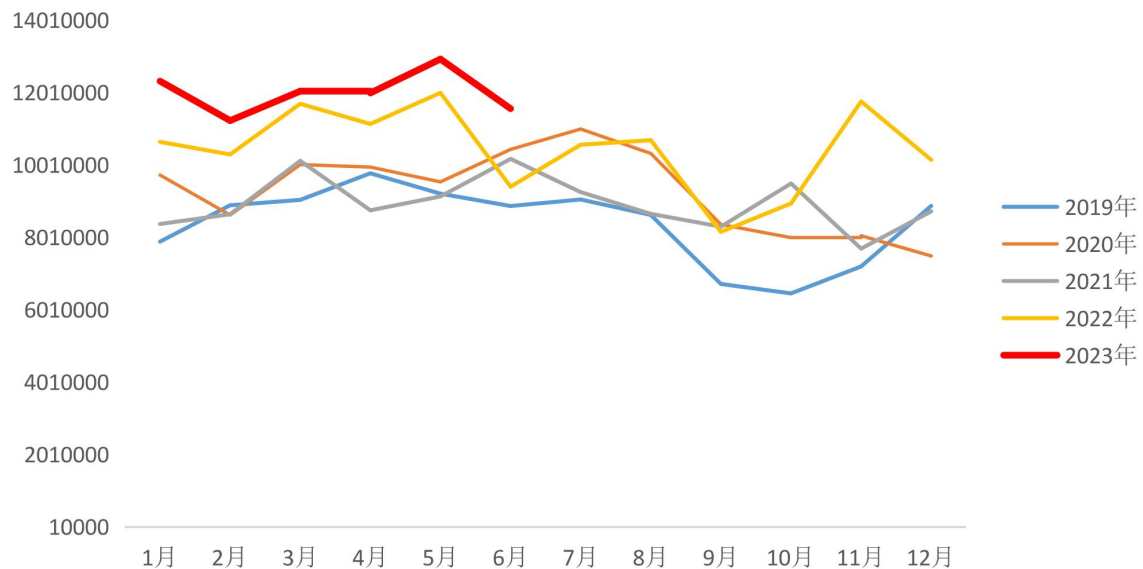
国内库存

社会库存



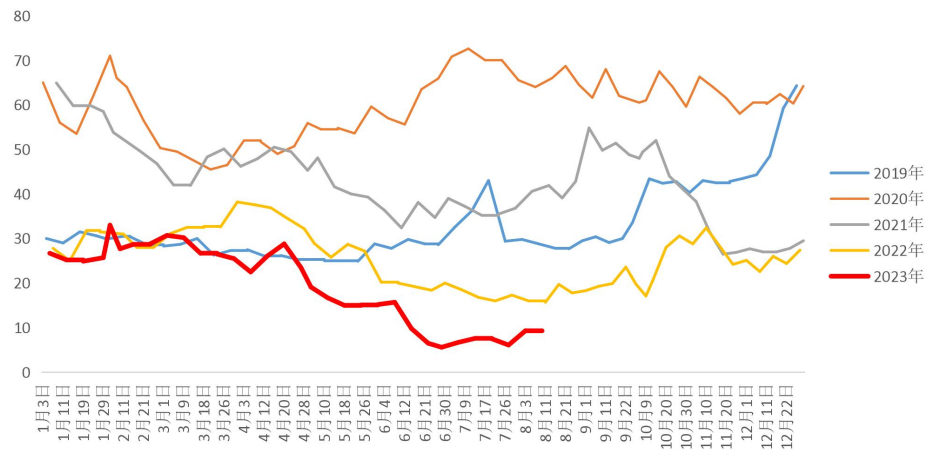
铝土矿

铝土矿进口

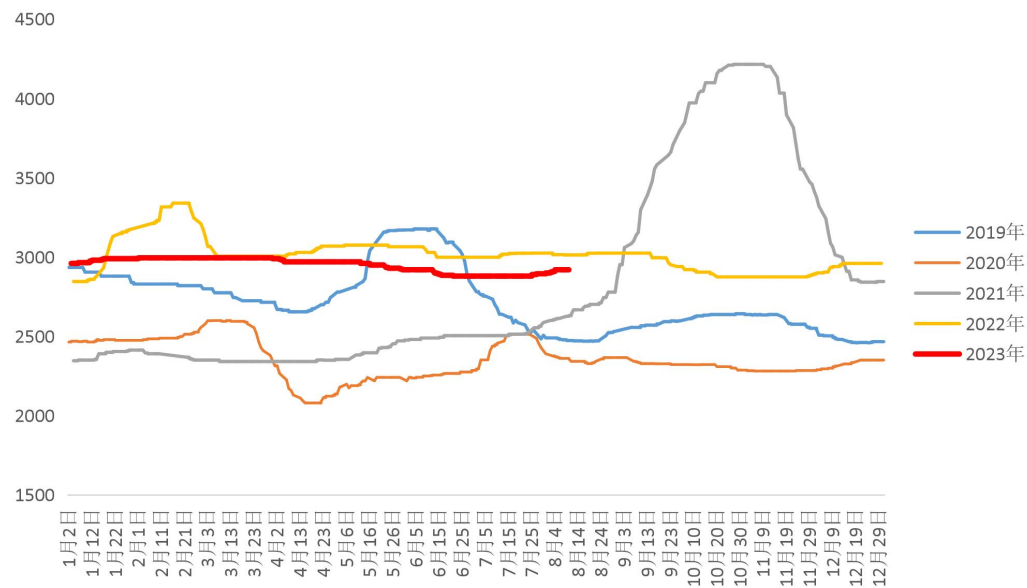


氧化铝

氧化铝库存

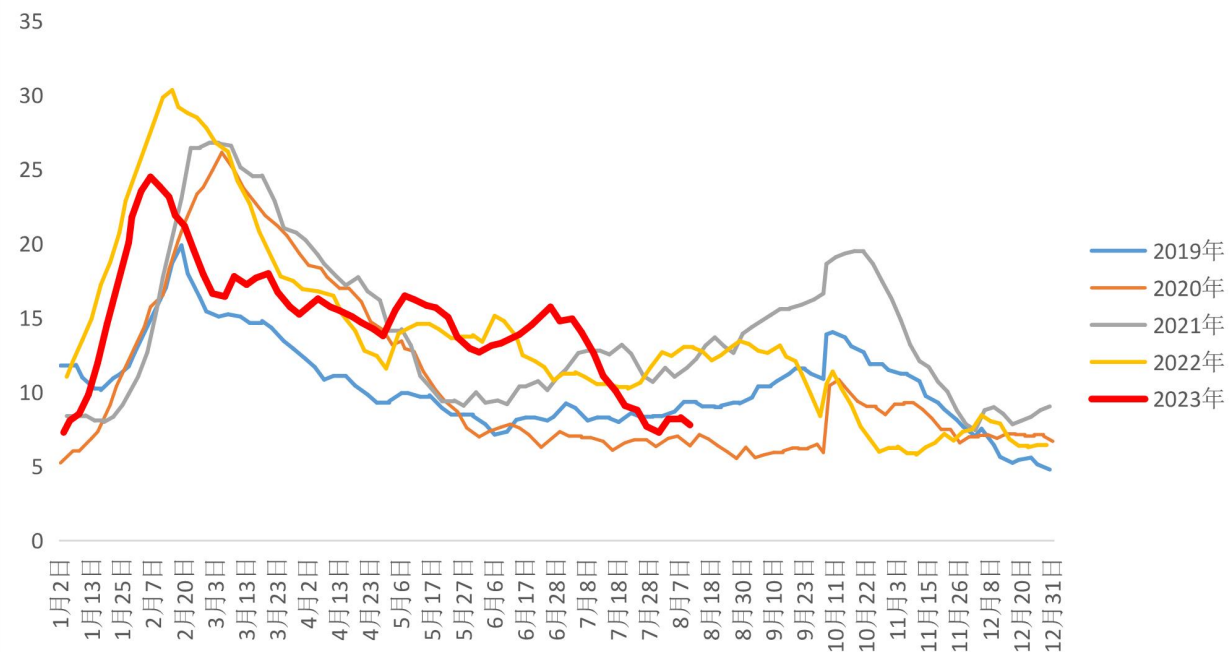


氧化铝价格



铝棒

铝棒库存



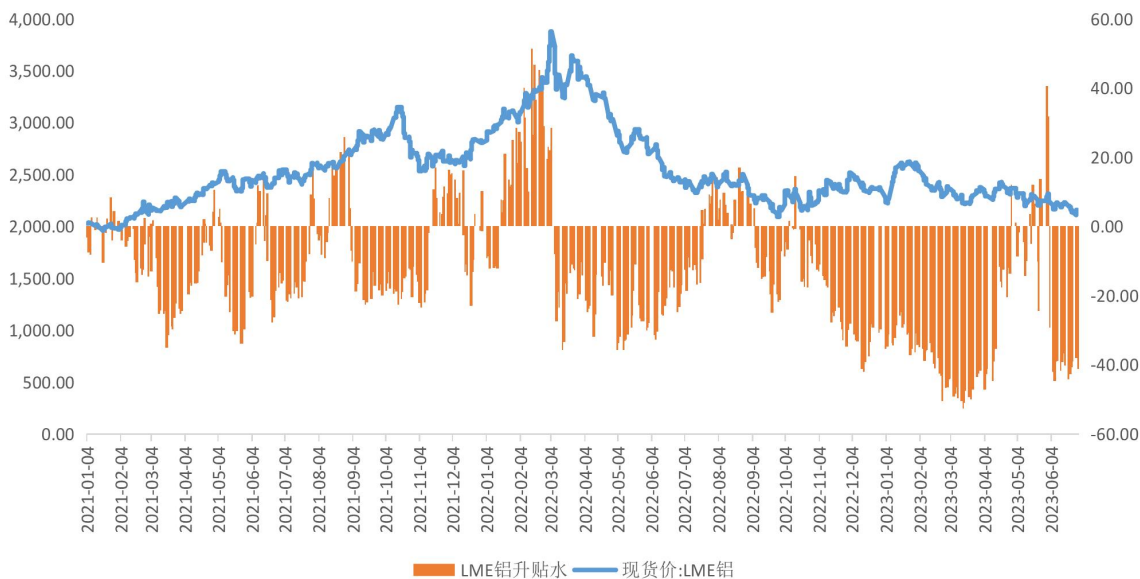
市场结构

- 1、期现价差
- 2、进口利润

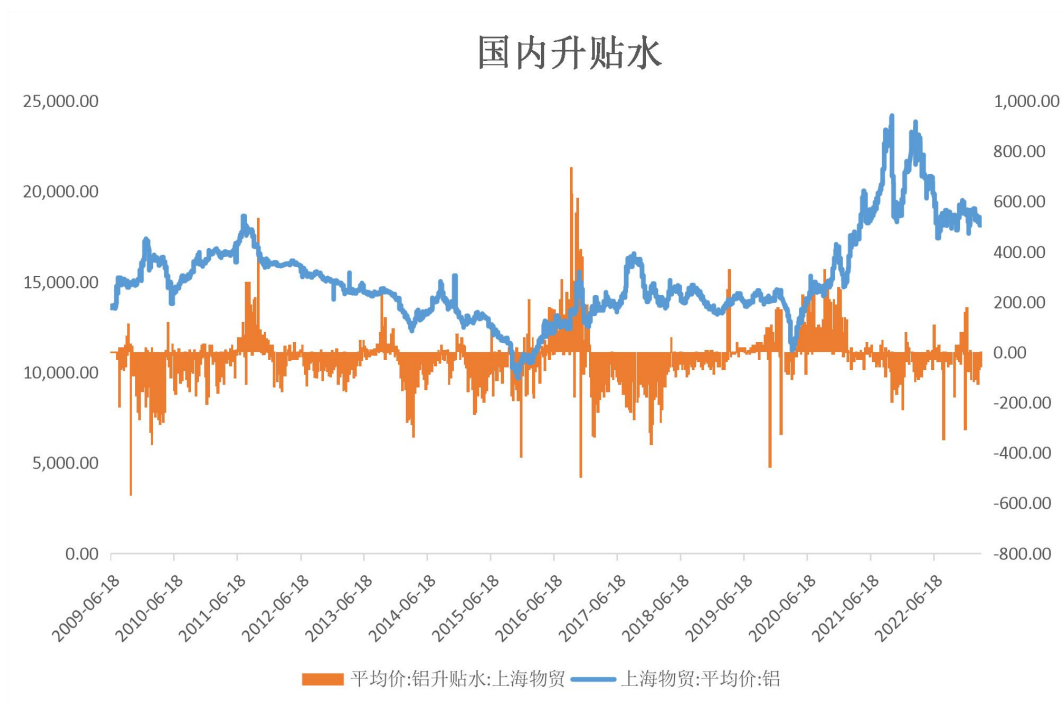
期现价差

国外处于现货贴水结构，国内升水

LME升贴水

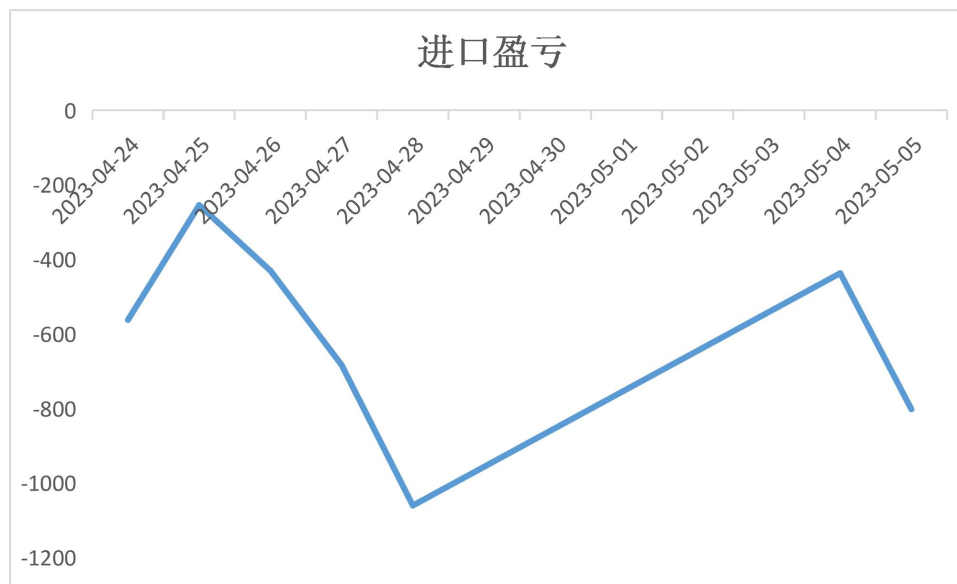


国内升贴水



进口利润

进口处于亏损800元/吨



免责声明

本报告的著作权属于大越期货股份有限公司。未经大越期货股份有限公司书面授权，任何人不得更改或以任何方式发送、翻版、复制或传播此报告的全部或部分材料、内容。如引用、刊发，须注明出处为大越期货股份有限公司，且不得对本报告进行有悖原意的引用、删节和修改。本报告基于大越期货股份有限公司及其研究人员认为可信的公开资料或实地调研资料，仅反映本报告作者的不同设想、见解及分析方法，但大越期货股份有限公司对这些信息的准确性和完整性均不作任何保证，且大越期货股份有限公司不保证所这些信息不会发生任何变更。

本报告中的信息以及所表达意见，仅作参考之用，不构成任何投资、法律、会计或税务的最终操作建议，大越期货股份有限公司不就报告中的内容对最终操作建议做出任何担保，投资者根据本报告作出的任何投资决策与大越期货股份有限公司及本报告作者无关。

THANKS !

